

**DATE DESPRE IMOBILUL NR. 7645**

Oficiul de Cadastru și Publicitate Imobiliară DOLJ
Biroul de Cadastru și Publicitate Imobiliară Craiova

A. Partea I. Descrierea imobilului

TEREN Extravilan

Nr. CF vechi:542

Nr. cadastral vechi:866

Adresa: Jud. Dolj, T 52, P 669/2

Nr. Crt	Nr cadastral Nr. topografic	Suprafața* (mp)	Observații / Referințe
A1	30070	Din acte: 3.000 Masurata: 3.007	Sector cadastral:32 Teren neimprejmuit; UP I UA 85D%

B. Partea II. Proprietari și acte

Inscrieri privitoare la dreptul de proprietate și alte drepturi reale		Referințe
36443 / 16/06/2010		
Act Notarial nr. CONTRACT DE DONATIE:1356, din 15/06/2010 emis de BNP ZAVOI AURELIAN PAUL ;		
B1	Intabulare, drept de PROPRIETATEDONATIE, dobandit prin Conventie, cota actuala 1/1, cota initiala 1/1 1) MITROPOLIA OLTENIEI ARHIEPISCOPIA CRAIOVEI , CIF:99999999999999, LIPSA CUI	A1

C. Partea III. SARCINI .

Inscrieri privind dezmembramintele dreptului de proprietate, drepturi reale de garanție și sarcini	Referințe
NU SUNT	

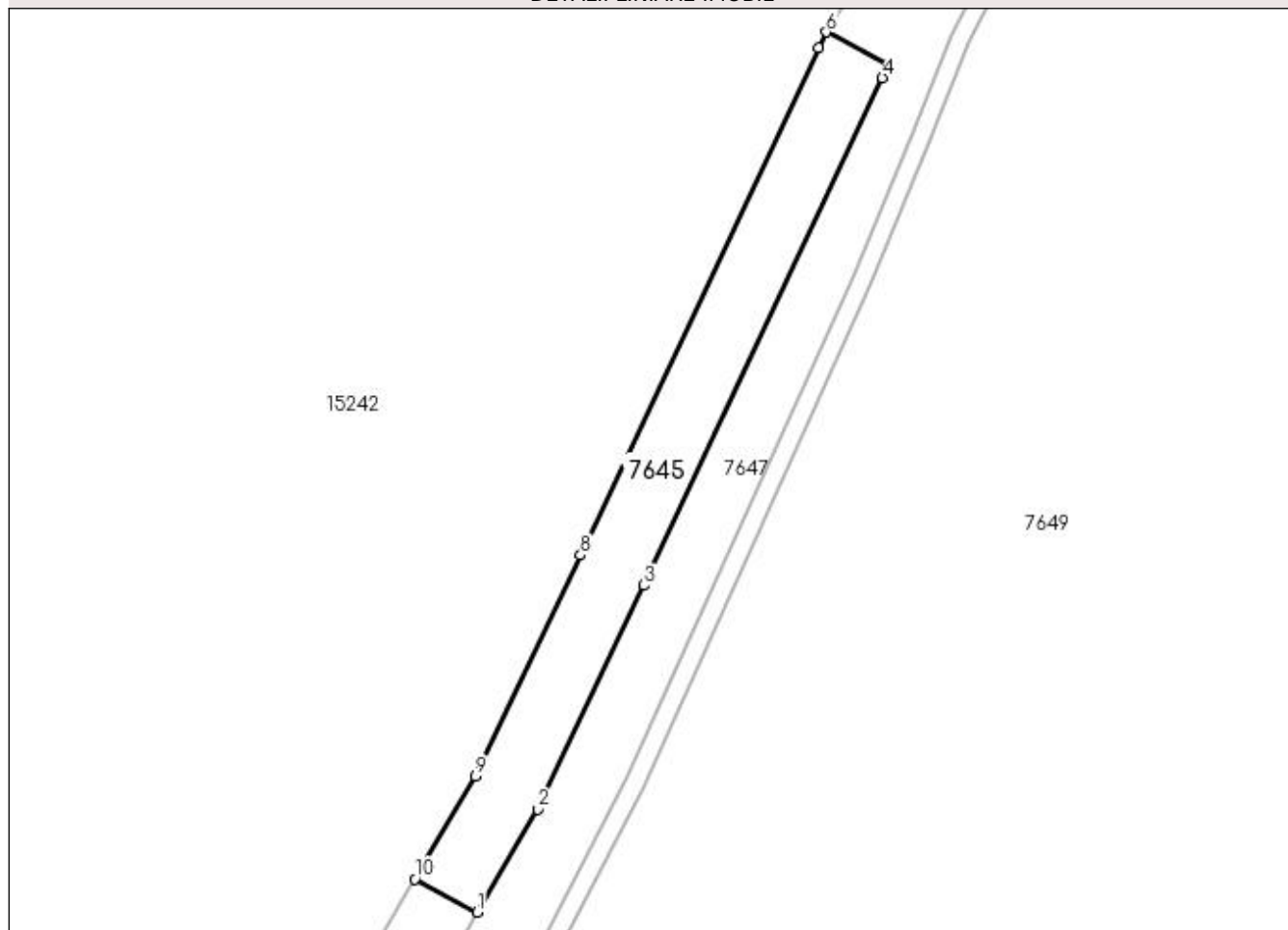
Anexa Nr. 1 La Partea I

Teren

Nr cadastral	Suprafața (mp)*	Observații / Referințe
30070	Din acte: 3.000 Masurata: 3.007	UP I UA 85D%

* Suprafața este determinată în planul de proiecție Stereo 70.

DETALII LINIARE IMOBIL



Date referitoare la teren

Crt	Categorie folosință	Intravilan	Suprafața (mp)	Tarla	Parcelă	Nr. topo	Observații / Referințe
1	padure	NU	3.007	52	669/2	-	

Lungime Segmente

1) Valorile lungimilor segmentelor sunt obținute din proiecție în plan.

Punct început	X / Y	Punct sfârșit	X / Y	Lungime segment (** (m)
1	342.785,71 283.466,474	2	342.798,546 283.488,395	25.403
2	342.798,546 283.488,395	3	342.821,211 283.535,997	52.722
3	342.821,211 283.535,997	4	342.871,94 283.644,004	119.327
4	342.871,94 283.644,004	5	342.873,241 283.646,724	3.015
5	342.873,241 283.646,724	6	342.859,974 283.653,751	15.013

Punct început	X / Y	Punct sfârșit	X / Y	Lungime segment (** (m)
6	342.859,974 283.653,751	7	342.858,385 283.650,428	3.683
7	342.858,385 283.650,428	8	342.807,651 283.542,41	119.339
8	342.807,651 283.542,41	9	342.785,279 283.495,422	52.042
9	342.785,279 283.495,422	10	342.772,443 283.473,502	25.402
10	342.772,443 283.473,502	1	342.785,71 283.466,474	15.014

** Lungimile segmentelor sunt determinate în planul de proiecție Stereo 70 și sunt rotunjite la 1 milimetru.

*** Distanța dintre puncte este formată din segmente cumulate ce sunt mai mici decât valoarea 1 milimetru.

**DATE DESPRE IMOBILUL NR. 7646**

Oficiul de Cadastru și Publicitate Imobiliară DOLJ
Biroul de Cadastru și Publicitate Imobiliară Craiova

A. Partea I. Descrierea imobilului

TEREN Extravilan

Nr. CF vechi:592

Nr. cadastral vechi:885

Adresa: Jud. Dolj, T 52, P 669/1

Nr. Crt	Nr cadastral Nr. topografic	Suprafața* (mp)	Observații / Referințe
A1	30011	1.171	Sector cadastral:32 Teren neimprejmuit; UP I UA 85D%;

B. Partea II. Proprietari și acte

Inscrieri privitoare la dreptul de proprietate și alte drepturi reale		Referințe
26441 / 29/04/2010		
Act Notarial nr. CONTRACT DE DONATIE:942, din 27/04/2010 emis de BNP ZAVOI AURELIAN PAUL ;		
B1	Intabulare, drept de PROPRIETATEDONATIE, dobandit prin Conventie, cota actuala 1/1, cota initiala 1/1 1) MITROPOLIA OLTENIEI ARHIEPISCOPIA CRAIOVEI , CIF:9999999999999, LIPSA CUI	A1

C. Partea III. SARCINI .

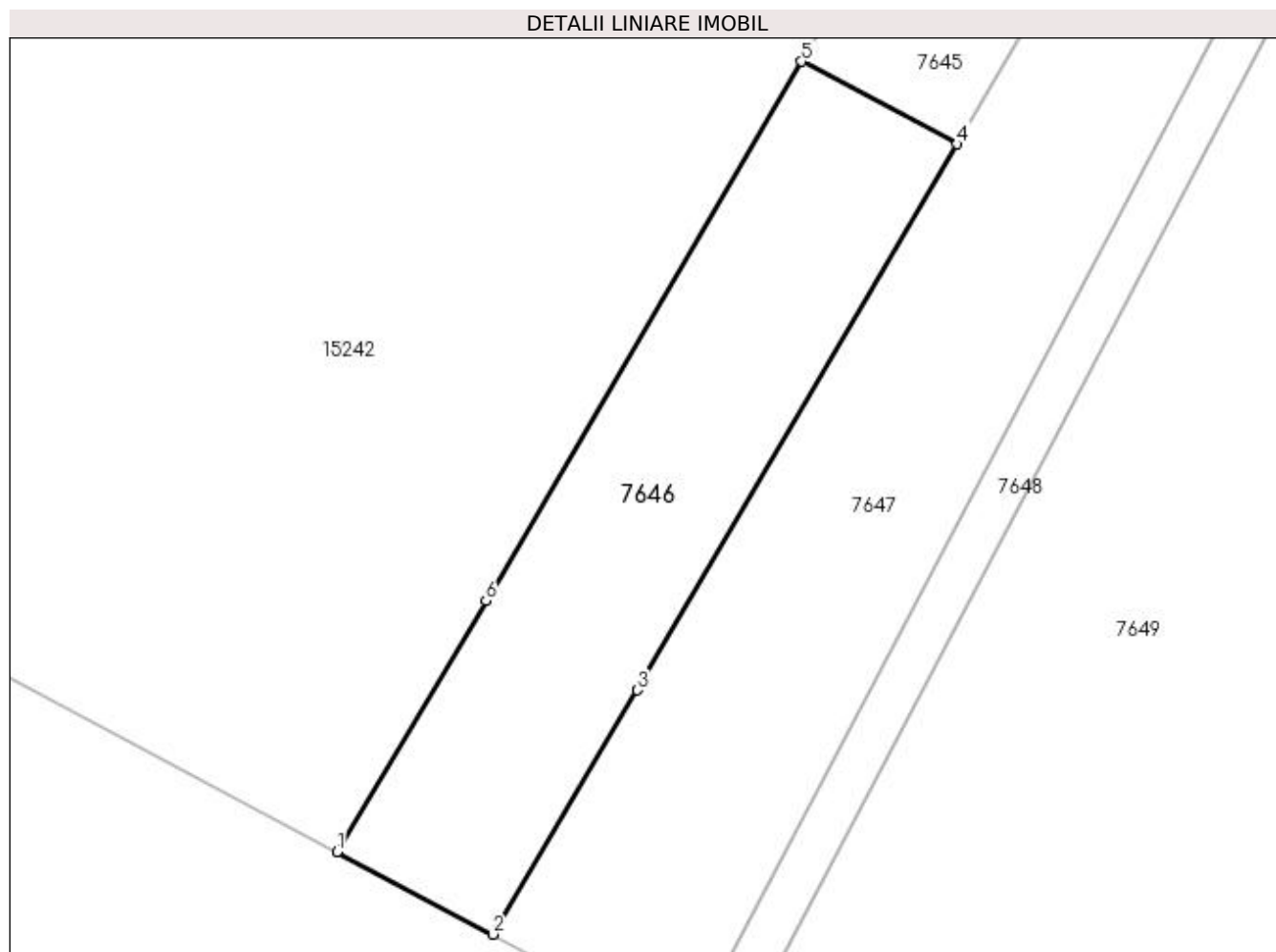
Inscrieri privind dezmembramintele dreptului de proprietate, drepturi reale de garanție și sarcini	Referințe
NU SUNT	

Anexa Nr. 1 La Partea I

Teren

Nr cadastral	Suprafața (mp)*	Observații / Referințe
30011	1.171	UP I UA 85D%;

* Suprafața este determinată în planul de proiecție Stereo 70.



Date referitoare la teren

Crt	Categorie folosință	Intra vilan	Suprafața (mp)	Tarla	Parcelă	Nr. topo	Observații / Referințe
1	padure	NU	1.171	52	669/1	-	

Lungime Segmente

1) Valorile lungimilor segmentelor sunt obținute din proiecție în plan.

Punct început	X / Y	Punct sfârșit	X / Y	Lungime segment (** (m)
1	342.732,871 283.406,207	2	342.746,142 283.399,178	15.018
2	342.746,142 283.399,178	3	342.758,476 283.419,966	24.172
3	342.758,476 283.419,966	4	342.785,71 283.466,474	53.895
4	342.785,71 283.466,474	5	342.772,443 283.473,502	15.014
5	342.772,443 283.473,502	6	342.745,554 283.427,583	53.213

Punct început	X / Y	Punct sfârșit	X / Y	Lungime segment (** (m)
6	342.745,554 283.427,583	1	342.732,871 283.406,207	24.855

** Lungimile segmentelor sunt determinate în planul de proiecție Stereo 70 și sunt rotunjite la 1 milimetru.

*** Distanța dintre puncte este formată din segmente cumulate ce sunt mai mici decât valoarea 1 milimetru.

**DATE DESPRE IMOBILUL NR. 7647**

Oficiul de Cadastru și Publicitate Imobiliară DOLJ
Biroul de Cadastru și Publicitate Imobiliară Craiova

A. Partea I. Descrierea imobilului

TEREN Extravilan

Adresa: Jud. Dolj, T 52

Nr. Crt	Nr cadastral Nr. topografic	Suprafața* (mp)	Observații / Referințe
A1		Din acte: 0 Masurata: 60.939	Sector cadastral:32 Teren neimprejmuit;

B. Partea II. Proprietari și acte

Inscrieri privitoare la dreptul de proprietate și alte drepturi reale		Referințe
0 / 21/09/2022		
Act Normativ nr. LEGE:7, din 13/03/1996 emis de PARLAMENTUL ROMANIEI;		
B1	Inscrierea provizorie, drept de PROPRIETATE, dobandit prin Lege, cota actuala 1/1, cota initiala 1/1 1) NEIDENTIFICAT NEIDENTIFICAT	A1

C. Partea III. SARCINI .

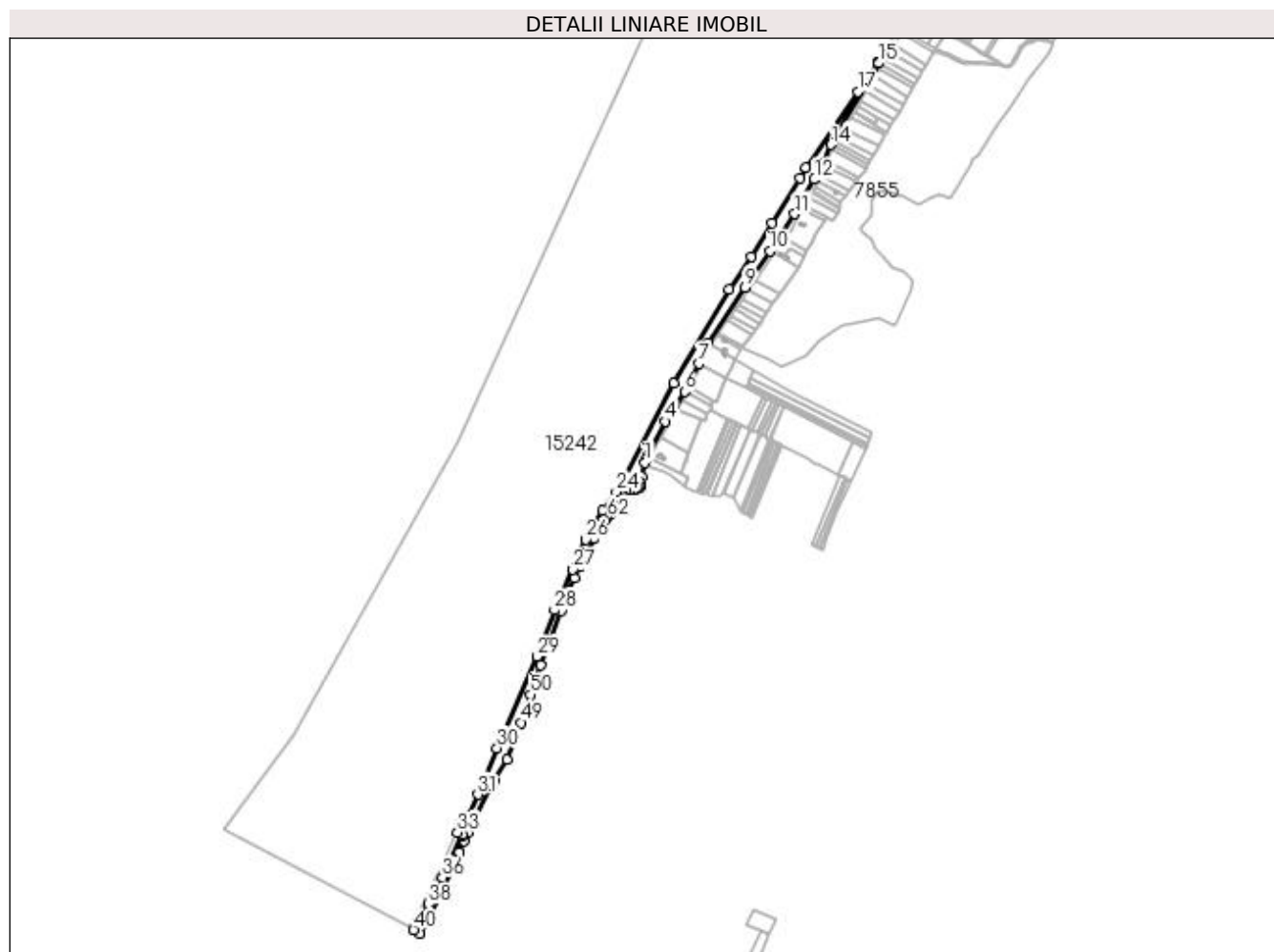
Inscrieri privind dezmembramintele dreptului de proprietate, drepturi reale de garanție și sarcini	Referințe
NU SUNT	

Anexa Nr. 1 La Partea I

Teren

Nr cadastral	Suprafața (mp)*	Observații / Referințe
	Din acte: 0 Masurata: 60.939	

* Suprafața este determinată în planul de proiecție Stereo 70.



Date referitoare la teren

Crt	Categorie folosință	Intravilan	Suprafața (mp)	Tarla	Parcelă	Nr. topo	Observații / Referințe
1	pasune	NU	60.939	52		-	

Lungime Segmente

1) Valorile lungimilor segmentelor sunt obținute din proiecție în plan.

Punct început	X / Y	Punct sfârșit	X / Y	Lungime segment
1	343.348,07 284.615,8	2	343.350,3 284.623,974	8.473
4	343.401,224 284.723,005	5	343.425,724 284.759,062	43.59 3
7	343.489,251 284.873,528	8	343.512,861 284.927,246	58.67 8
10	343.674,439 285.166,429	11	343.738,533 285.262,901	115.8 23
13	343.809,755 285.392,776	14	343.832,993 285.443,0	55.33 9
2	343.350,3 284.623,974	3	343.355,079 284.632,458	9.737
5	343.425,724 284.759,062	6	343.451,437 284.800,779	49.00 5
8	343.512,861 284.927,246	9	343.608,283 285.072,284	173.6 13
11	343.738,533 285.262,901	12	343.789,808 285.352,816	103.5 08
14	343.832,993 285.443,0	15	343.956,683 285.655,58	245.9 46
3	343.355,079 284.632,458	4	343.401,224 284.723,005	101.6 27
6	343.451,437 284.800,779	7	343.489,251 284.873,528	81.99
9	343.608,283 285.072,284	10	343.674,439 285.166,429	115.0 65
12	343.789,808 285.352,816	13	343.809,755 285.392,776	44.66 2
15	343.956,683 285.655,58	16	343.953,405 285.657,766	3.94

Punct început	X / Y	Punct sfârșit	X / Y	Lungime segment	Punct început	X / Y	Punct sfârșit	X / Y	Lungime segment	Punct început	X / Y	Punct sfârșit	X / Y	Lungime segment
16	343.953,405 285.657,766	17	343.902,183 285.580,948	92.329	17	343.902,183 285.580,948	18	343.767,633 285.384,352	238.23	18	343.767,633 285.384,352	19	343.751,23 285.356,572	32.261
19	343.751,23 285.356,572	20	343.678,779 285.239,794	137.427	20	343.678,779 285.239,794	21	343.626,172 285.150,798	103.382	21	343.626,172 285.150,798	22	343.568,057 285.066,295	102.558
22	343.568,057 285.066,295	23	343.423,005 284.822,406	283.764	23	343.423,005 284.822,406	24	343.274,071 284.540,413	318.907	24	343.274,071 284.540,413	25	343.236,917 284.490,651	62.102
25	343.236,917 284.490,651	26	343.194,285 284.415,459	86.437	26	343.194,285 284.415,459	27	343.161,075 284.337,223	84.993	27	343.161,075 284.337,223	28	343.112,689 284.231,761	116.032
28	343.112,689 284.231,761	29	343.068,383 284.110,824	128.797	29	343.068,383 284.110,824	30	342.963,593 283.872,432	260.407	30	342.963,593 283.872,432	31	342.913,312 283.751,933	130.569
31	342.913,312 283.751,933	32	342.888,523 283.699,408	58.081	32	342.888,523 283.699,408	33	342.859,974 283.653,751	53.848	33	342.859,974 283.653,751	34	342.873,241 283.646,724	15.013
34	342.873,241 283.646,724	35	342.871,94 283.644,004	3.015	35	342.871,94 283.644,004	36	342.821,211 283.535,997	119.327	36	342.821,211 283.535,997	37	342.798,546 283.488,395	52.722
37	342.798,546 283.488,395	38	342.785,71 283.466,474	25.403	38	342.785,71 283.466,474	39	342.758,476 283.419,966	53.895	39	342.758,476 283.419,966	40	342.746,142 283.399,178	24.172
40	342.746,142 283.399,178	41	342.762,739 283.390,387	18.781	41	342.762,739 283.390,387	42	342.817,462 283.494,73	117.822	42	342.817,462 283.494,73	43	342.865,85 283.601,381	117.115
43	342.865,85 283.601,381	44	342.878,022 283.631,605	32.583	44	342.878,022 283.631,605	45	342.886,441 283.653,215	23.192	45	342.886,441 283.653,215	46	342.906,331 283.691,112	42.799
46	342.906,331 283.691,112	47	342.956,665 283.786,83	108.145	47	342.956,665 283.786,83	48	342.989,61 283.843,239	65.325	48	342.989,61 283.843,239	49	343.026,332 283.938,773	102.349
49	343.026,332 283.938,773	50	343.051,481 284.011,743	77.182	50	343.051,481 284.011,743	51	343.076,454 284.088,148	80.383	51	343.076,454 284.088,148	52	343.100,88 284.148,287	64.91
52	343.100,88 284.148,287	53	343.130,605 284.230,829	87.731	53	343.130,605 284.230,829	54	343.148,922 284.281,556	53.933	54	343.148,922 284.281,556	55	343.164,966 284.316,628	38.568
55	343.164,966 284.316,628	56	343.179,663 284.344,786	31.763	56	343.179,663 284.344,786	57	343.197,414 284.382,723	41.885	57	343.197,414 284.382,723	58	343.215,408 284.418,775	40.293
58	343.215,408 284.418,775	59	343.225,737 284.438,028	21.849	59	343.225,737 284.438,028	60	343.233,8 284.451,794	15.954	60	343.233,8 284.451,794	61	343.242,628 284.464,499	15.471
61	343.242,628 284.464,499	62	343.251,182 284.473,54	12.446	62	343.251,182 284.473,54	63	343.259,431 284.483,284	12.767	63	343.259,431 284.483,284	64	343.264,185 284.492,095	10.012
64	343.264,185 284.492,095	65	343.270,694 284.507,667	16.878	65	343.270,694 284.507,667	66	343.278,752 284.526,104	20.121	66	343.278,752 284.526,104	67	343.283,148 284.533,866	8.92
67	343.283,148 284.533,866	68	343.288,852 284.538,807	7.546	68	343.288,852 284.538,807	69	343.296,838 284.542,361	8.741	69	343.296,838 284.542,361	70	343.309,242 284.545,282	12.743
70	343.309,242 284.545,282	71	343.320,978 284.546,625	11.813	71	343.320,978 284.546,625	72	343.326,673 284.546,882	5.701	72	343.326,673 284.546,882	73	343.331,471 284.548,68	5.124
73	343.331,471 284.548,68	74	343.334,737 284.551,809	4.523	74	343.334,737 284.551,809	75	343.336,77 284.555,608	4.309	75	343.336,77 284.555,608	76	343.336,713 284.564,698	9.09
76	343.336,713 284.564,698	77	343.340,231 284.579,936	15.639	77	343.340,231 284.579,936	1	343.348,07 284.615,8	36.711					

** Lungimile segmentelor sunt determinate în planul de proiecție Stereo 70 și sunt rotunjite la 1 milimetru.

*** Distanța dintre puncte este formată din segmente cumulate ce sunt mai mici decât valoarea 1 milimetru.

**DATE DESPRE IMOBILUL NR. 7648**

Oficiul de Cadastru și Publicitate Imobiliară DOLJ
Biroul de Cadastru și Publicitate Imobiliară Craiova

A. Partea I. Descrierea imobilului

TEREN Extravilan

Adresa: Jud. Dolj, DE 668

Nr. Crt	Nr cadastral Nr. topografic	Suprafața* (mp)	Observații / Referințe
A1		Din acte: 0 Masurata: 5.529	Sector cadastral:32 Teren neimprejmuit; DE 668;

B. Partea II. Proprietari și acte

Inscrieri privitoare la dreptul de proprietate și alte drepturi reale		Referințe
0 / 21/09/2022		
Act Normativ nr. LEGE:7, din 13/03/1996 emis de PARLAMENTUL ROMANIEI;		
B1	Inscrierea provizorie, drept de PROPRIETATE, dobandit prin Lege, cota actuala 1/1, cota initiala 1/1 1) NEIDENTIFICAT NEIDENTIFICAT	A1

C. Partea III. SARCINI .

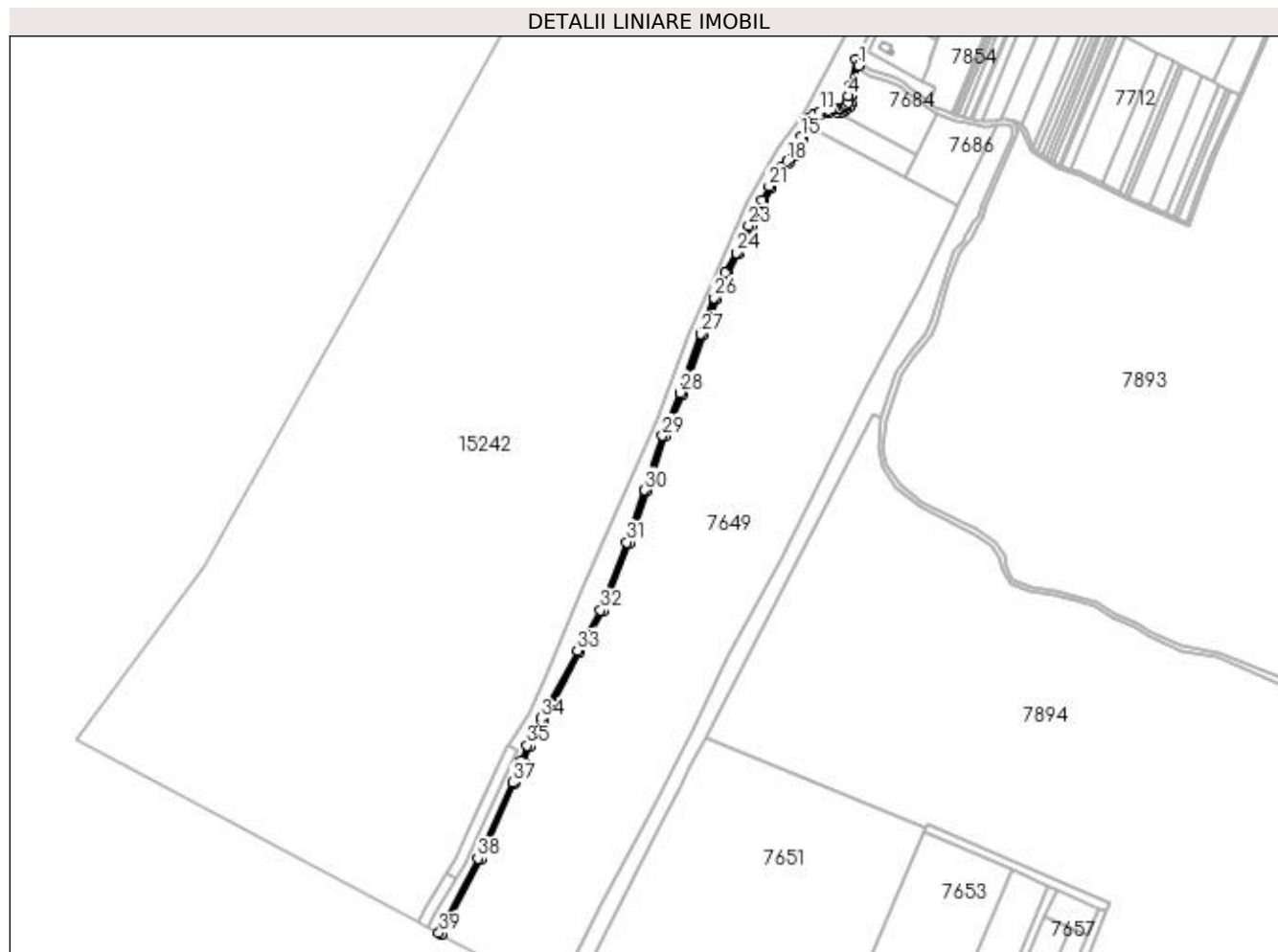
Inscrieri privind dezmembramintele dreptului de proprietate, drepturi reale de garanție și sarcini	Referințe
NU SUNT	

Anexa Nr. 1 La Partea I

Teren

Nr cadastral	Suprafața (mp)*	Observații / Referințe
	Din acte: 0 Masurata: 5.529	DE 668;

* Suprafața este determinată în planul de proiecție Stereo 70.



Date referitoare la teren

Crt	Categorie folosință	Intravilan	Suprafața (mp)	Tarla	Parcelă	Nr. topo	Observații / Referințe
1	drum	NU	5.529	52		-	

Lungime Segmente

1) Valorile lungimilor segmentelor sunt obținute din proiecție în plan.

Punct început	X / Y	Punct sfârșit	X / Y	Lungime segment	Punct început	X / Y	Punct sfârșit	X / Y	Lungime segment	Punct început	X / Y	Punct sfârșit	X / Y	Lungime segment
1	343.351,018 284.607,365	2	343.348,07 284.615,8	8.935	2	343.348,07 284.615,8	3	343.340,231 284.579,936	36.71 1	3	343.340,231 284.579,936	4	343.336,713 284.564,698	15.63 9
4	343.336,713 284.564,698	5	343.336,77 284.555,608	9.09	5	343.336,77 284.555,608	6	343.334,737 284.551,809	4.309	6	343.334,737 284.551,809	7	343.331,471 284.548,68	4.523
7	343.331,471 284.548,68	8	343.326,673 284.546,882	5.124	8	343.326,673 284.546,882	9	343.320,978 284.546,625	5.701	9	343.320,978 284.546,625	10	343.309,242 284.545,282	11.81 3
10	343.309,242 284.545,282	11	343.296,838 284.542,361	12.74 3	11	343.296,838 284.542,361	12	343.288,852 284.538,807	8.741	12	343.288,852 284.538,807	13	343.283,148 284.533,866	7.546
13	343.283,148 284.533,866	14	343.278,752 284.526,104	8.92	14	343.278,752 284.526,104	15	343.270,694 284.507,667	20.12 1	15	343.270,694 284.507,667	16	343.264,185 284.492,095	16.87 8

Punct început	X / Y	Punct sfârșit	X / Y	Lungime segment	Punct început	X / Y	Punct sfârșit	X / Y	Lungime segment	Punct început	X / Y	Punct sfârșit	X / Y	Lungime segment
16	343.264,185 284.492,095	17	343.259,431 284.483,284	10.012	17	343.259,431 284.483,284	18	343.251,182 284.473,54	12.767	18	343.251,182 284.473,54	19	343.242,628 284.464,499	12.446
19	343.242,628 284.464,499	20	343.233,8 284.451,794	15.471	20	343.233,8 284.451,794	21	343.225,737 284.438,028	15.954	21	343.225,737 284.438,028	22	343.215,408 284.418,775	21.849
22	343.215,408 284.418,775	23	343.197,414 284.382,723	40.293	23	343.197,414 284.382,723	24	343.179,663 284.344,786	41.885	24	343.179,663 284.344,786	25	343.164,966 284.316,628	31.763
25	343.164,966 284.316,628	26	343.148,922 284.281,556	38.568	26	343.148,922 284.281,556	27	343.130,605 284.230,829	53.933	27	343.130,605 284.230,829	28	343.100,88 284.148,287	87.731
28	343.100,88 284.148,287	29	343.076,454 284.088,148	64.91	29	343.076,454 284.088,148	30	343.051,481 284.011,743	80.383	30	343.051,481 284.011,743	31	343.026,332 283.938,773	77.182
31	343.026,332 283.938,773	32	342.989,61 283.843,239	102.349	32	342.989,61 283.843,239	33	342.956,665 283.786,83	65.325	33	342.956,665 283.786,83	34	342.906,331 283.691,112	108.145
34	342.906,331 283.691,112	35	342.886,441 283.653,215	42.799	35	342.886,441 283.653,215	36	342.878,022 283.631,605	23.192	36	342.878,022 283.631,605	37	342.865,85 283.601,381	32.583
37	342.865,85 283.601,381	38	342.817,462 283.494,73	117.115	38	342.817,462 283.494,73	39	342.762,739 283.390,387	117.822	39	342.762,739 283.390,387	40	342.766,274 283.388,514	4.001
40	342.766,274 283.388,514	41	342.821,057 283.492,974	117.954	41	342.821,057 283.492,974	42	342.869,528 283.599,806	117.314	42	342.869,528 283.599,806	43	342.881,741 283.630,132	32.693
43	342.881,741 283.630,132	44	342.890,087 283.651,554	22.99	44	342.890,087 283.651,554	45	342.909,872 283.689,251	42.574	45	342.909,872 283.689,251	46	342.960,164 283.784,889	108.055
46	342.960,164 283.784,889	47	342.993,228 283.841,501	65.56	47	342.993,228 283.841,501	48	343.030,09 283.937,404	102.743	48	343.030,09 283.937,404	49	343.055,273 284.010,47	77.284
49	343.055,273 284.010,47	50	343.080,213 284.086,773	80.275	50	343.080,213 284.086,773	51	343.104,616 284.146,856	64.85	51	343.104,616 284.146,856	52	343.134,368 284.229,472	87.81
52	343.134,368 284.229,472	53	343.152,628 284.280,043	53.767	53	343.152,628 284.280,043	54	343.168,56 284.314,87	38.298	54	343.168,56 284.314,87	55	343.183,249 284.343,012	31.745
55	343.183,249 284.343,012	56	343.201,016 284.380,982	41.921	56	343.201,016 284.380,982	57	343.218,96 284.416,935	40.182	57	343.218,96 284.416,935	58	343.229,227 284.436,071	21.716
58	343.229,227 284.436,071	59	343.237,173 284.449,638	15.723	59	343.237,173 284.449,638	60	343.245,74 284.461,969	15.015	60	343.245,74 284.461,969	61	343.254,164 284.470,871	12.256
61	343.254,164 284.470,871	62	343.262,753 284.481,017	13.293	62	343.262,753 284.481,017	63	343.267,799 284.490,37	10.627	63	343.267,799 284.490,37	64	343.274,372 284.506,094	17.043
64	343.274,372 284.506,094	65	343.281,683 284.522,823	18.257	65	343.281,683 284.522,823	66	343.282,334 284.524,313	1.626	66	343.282,334 284.524,313	67	343.286,288 284.531,294	8.023
67	343.286,288 284.531,294	68	343.291,021 284.535,394	6.262	68	343.291,021 284.535,394	69	343.298,121 284.538,554	7.771	69	343.298,121 284.538,554	70	343.309,93 284.541,335	12.132
70	343.309,93 284.541,335	71	343.321,296 284.542,635	11.44	71	343.321,296 284.542,635	72	343.327,485 284.542,915	6.195	72	343.327,485 284.542,915	73	343.333,644 284.545,223	6.577
73	343.333,644 284.545,223	74	343.337,963 284.549,36	5.981	74	343.337,963 284.549,36	75	343.340,776 284.554,617	5.962	75	343.340,776 284.554,617	76	343.340,716 284.564,254	9.637
76	343.340,716 284.564,254	77	343.344,12 284.578,999	15.133	77	343.344,12 284.578,999	1	343.351,018 284.607,365	29.193					

** Lungimile segmentelor sunt determinate în planul de proiecție Stereo 70 și sunt rotunjite la 1 milimetru.

*** Distanța dintre puncte este formată din segmente cumulate ce sunt mai mici decât valoarea 1 milimetru.

**DATE DESPRE IMOBILUL NR. 7649**

Oficiul de Cadastru și Publicitate Imobiliară DOLJ
Biroul de Cadastru și Publicitate Imobiliară Craiova

A. Partea I. Descrierea imobilului

TEREN Extravilan

Adresa: Jud. Dolj, T 52, P 670

Nr. Crt	Nr cadastral Nr. topografic	Suprafața* (mp)	Observații / Referințe
A1	30214	Din acte: 264.000 Masurata: 261.113	Sector cadastral:32 Teren neimprejmuit;

B. Partea II. Proprietari și acte

Inscrieri privitoare la dreptul de proprietate și alte drepturi reale		Referințe
81357 / 09/11/2011		
Act Notarial nr. CVC:1084, din 09/11/2011 emis de BNP BALACI E;		
B1	Intabulare, drept de PROPRIETATE, dobandit prin Conventie, cota actuala 1/1, cota initiala 1/1 1) MITROPOLIA OLTENIA - ARHIEPISCOPIA CRAIOVEI , CIF:9999999999999, LIPSA CUI	A1

C. Partea III. SARCINI .

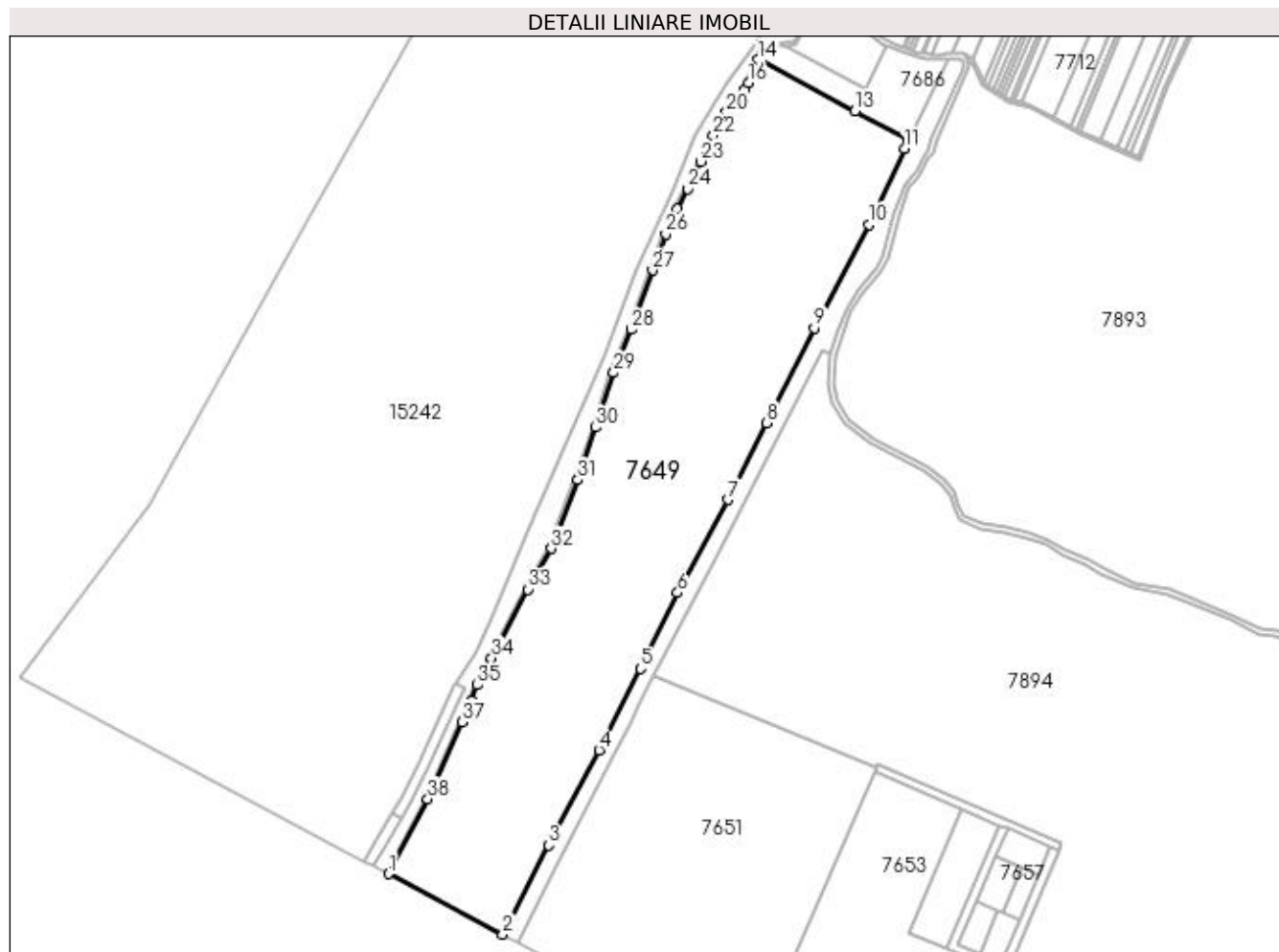
Inscrieri privind dezmembramintele dreptului de proprietate, drepturi reale de garanție și sarcini	Referințe
NU SUNT	

Anexa Nr. 1 La Partea I

Teren

Nr cadastral	Suprafața (mp)*	Observații / Referințe
30214	Din acte: 264.000 Masurata: 261.113	

* Suprafața este determinată în planul de proiecție Stereo 70.



Date referitoare la teren

Crt	Categorie folosință	Intra vilan	Suprafața (mp)	Tarla	Parcelă	Nr. topo	Observații / Referințe
1	pasune	NU	261.113	52	670	-	

Lungime Segmente

1) Valorile lungimilor segmentelor sunt obținute din proiecție în plan.

Punct început	X / Y	Punct sfârșit	X / Y	Lungime segment (** (m)	Punct început	X / Y	Punct sfârșit	X / Y	Lungime segment (** (m)
1	342.766,274 283.388,514	2	342.925,493 283.304,178	180.176	2	342.925,493 283.304,178	3	342.989,77 283.428,33	139.804
3	342.989,77 283.428,33	4	343.059,693 283.560,718	149.719	4	343.059,693 283.560,718	5	343.117,857 283.674,271	127.583
5	343.117,857 283.674,271	6	343.169,314 283.780,053	117.634	6	343.169,314 283.780,053	7	343.239,321 283.909,732	147.369
7	343.239,321 283.909,732	8	343.292,898 284.016,607	119.552	8	343.292,898 284.016,607	9	343.359,591 284.148,95	148.198

Punct început	X / Y	Punct sfârșit	X / Y	Lungime segment (** (m)
9	343.359,591 284.148,95	10	343.435,874 284.293,246	163.219
11	343.485,292 284.398,829	12	343.491,596 284.411,633	14.272
13	343.416,696 284.451,308	14	343.281,683 284.522,823	152.784
15	343.274,372 284.506,094	16	343.267,799 284.490,37	17.043
17	343.262,753 284.481,017	18	343.254,164 284.470,871	13.293
19	343.245,74 284.461,969	20	343.237,173 284.449,638	15.015
21	343.229,227 284.436,071	22	343.218,96 284.416,935	21.716
23	343.201,016 284.380,982	24	343.183,249 284.343,012	41.921
25	343.168,56 284.314,87	26	343.152,628 284.280,043	38.298
27	343.134,368 284.229,472	28	343.104,616 284.146,856	87.81
29	343.080,213 284.086,773	30	343.055,273 284.010,47	80.275
31	343.030,09 283.937,404	32	342.993,228 283.841,501	102.743
33	342.960,164 283.784,889	34	342.909,872 283.689,251	108.055
35	342.890,087 283.651,554	36	342.881,741 283.630,132	22.99
37	342.869,528 283.599,806	38	342.821,057 283.492,974	117.314

Punct început	X / Y	Punct sfârșit	X / Y	Lungime segment (** (m)
10	343.435,874 284.293,246	11	343.485,292 284.398,829	116.576
12	343.491,596 284.411,633	13	343.416,696 284.451,308	84.759
14	343.281,683 284.522,823	15	343.274,372 284.506,094	18.257
16	343.267,799 284.490,37	17	343.262,753 284.481,017	10.627
18	343.254,164 284.470,871	19	343.245,74 284.461,969	12.256
20	343.237,173 284.449,638	21	343.229,227 284.436,071	15.723
22	343.218,96 284.416,935	23	343.201,016 284.380,982	40.182
24	343.183,249 284.343,012	25	343.168,56 284.314,87	31.745
26	343.152,628 284.280,043	27	343.134,368 284.229,472	53.767
28	343.104,616 284.146,856	29	343.080,213 284.086,773	64.85
30	343.055,273 284.010,47	31	343.030,09 283.937,404	77.284
32	342.993,228 283.841,501	33	342.960,164 283.784,889	65.56
34	342.909,872 283.689,251	35	342.890,087 283.651,554	42.574
36	342.881,741 283.630,132	37	342.869,528 283.599,806	32.693
38	342.821,057 283.492,974	1	342.766,274 283.388,514	117.954

** Lungimile segmentelor sunt determinate în planul de proiecție Stereo 70 și sunt rotunjite la 1 milimetru.

*** Distanța dintre puncte este formată din segmente cumulate ce sunt mai mici decât valoarea 1 milimetru.

**DATE DESPRE IMOBILUL NR. 7650**

Oficiul de Cadastru și Publicitate Imobiliară DOLJ
Biroul de Cadastru și Publicitate Imobiliară Craiova

A. Partea I. Descrierea imobilului

TEREN Extravilan

Adresa: Jud. Dolj, T 52

Nr. Crt	Nr cadastral Nr. topografic	Suprafața* (mp)	Observații / Referințe
A1		Din acte: 0 Masurata: 34.003	Sector cadastral:32 Teren neimprejmuit; DIG APARARE

B. Partea II. Proprietari și acte

Inscrieri privitoare la dreptul de proprietate și alte drepturi reale		Referințe
0 / 21/09/2022		
Act Normativ nr. LEGE:7, din 13/03/1996 emis de PARLAMENTUL ROMANIEI;		
B1	Inscrierea provizorie, drept de PROPRIETATE, dobandit prin Lege, cota actuala 1/1, cota initiala 1/1 1) NEIDENTIFICAT NEIDENTIFICAT	A1

C. Partea III. SARCINI .

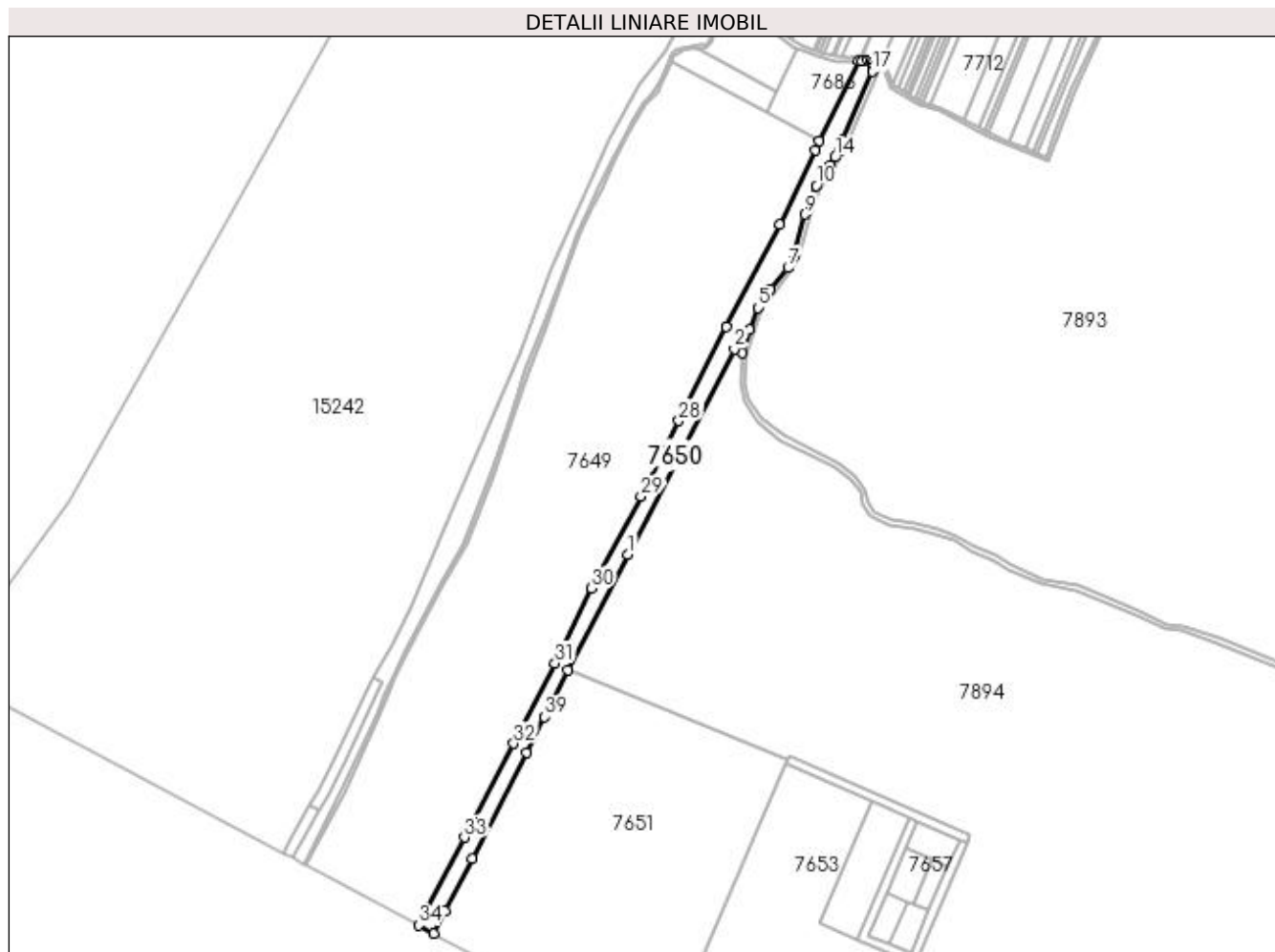
Inscrieri privind dezmembramintele dreptului de proprietate, drepturi reale de garanție și sarcini	Referințe
NU SUNT	

Anexa Nr. 1 La Partea I

Teren

Nr cadastral	Suprafața (mp)*	Observații / Referințe
	Din acte: 0 Masurata: 34.003	DIG APARARE

* Suprafața este determinată în planul de proiecție Stereo 70.



Date referitoare la teren

Crt	Categorie folosință	Intravilan	Suprafața (mp)	Tarla	Parcelă	Nr. topo	Observații / Referințe
1	curți constructii	NU	34.003	52		-	

Lungime Segmente

1) Valorile lungimilor segmentelor sunt obținute din proiecție în plan.

Punct început	X / Y	Punct sfârșit	X / Y	Lungime segment
1	343.220,937 283.828,007	2	343.371,4 284.117,84	326.561
4	343.393,188 284.144,755	5	343.404,474 284.176,17	33.381
7	343.447,274 284.232,19	8	343.455,156 284.249,229	18.774
10	343.486,79 284.348,182	11	343.497,447 284.361,463	17.028
13	343.507,183 284.376,83	14	343.513,149 284.388,559	13.159
2	343.371,4 284.117,84	3	343.382,693 284.112,131	12.654
5	343.404,474 284.176,17	6	343.421,582 284.201,953	30.943
8	343.455,156 284.249,229	9	343.471,075 284.308,044	60.931
11	343.497,447 284.361,463	12	343.502,612 284.367,594	8.017
14	343.513,149 284.388,559	15	343.518,54 284.396,462	9.567
3	343.382,693 284.112,131	4	343.393,188 284.144,755	34.271
6	343.421,582 284.201,953	7	343.447,274 284.232,19	39.678
9	343.471,075 284.308,044	10	343.486,79 284.348,182	43.105
12	343.502,612 284.367,594	13	343.507,183 284.376,83	10.305
15	343.518,54 284.396,462	16	343.524,215 284.413,296	17.765

Punct început	X / Y	Punct sfârșit	X / Y	Lungime segment	Punct început	X / Y	Punct sfârșit	X / Y	Lungime segment	Punct început	X / Y	Punct sfârșit	X / Y	Lungime segment
16	343.524,215 284.413,296	17	343.566,603 284.509,539	105.1 64	17	343.566,603 284.509,539	18	343.567,777 284.516,043	6.609	18	343.567,777 284.516,043	19	343.566,758 284.521,136	5.194
19	343.566,758 284.521,136	20	343.563,287 284.524,605	4.907	20	343.563,287 284.524,605	21	343.560,059 284.525,143	3.273	21	343.560,059 284.525,143	22	343.551,436 284.524,828	8.629
22	343.551,436 284.524,828	23	343.547,009 284.524,169	4.476	23	343.547,009 284.524,169	24	343.491,596 284.411,633	125.4 39	24	343.491,596 284.411,633	25	343.485,292 284.398,829	14.27 2
25	343.485,292 284.398,829	26	343.435,874 284.293,246	116.5 76	26	343.435,874 284.293,246	27	343.359,591 284.148,95	163.2 19	27	343.359,591 284.148,95	28	343.292,898 284.016,607	148.1 98
28	343.292,898 284.016,607	29	343.239,321 283.909,732	119.5 52	29	343.239,321 283.909,732	30	343.169,314 283.780,053	147.3 69	30	343.169,314 283.780,053	31	343.117,857 283.674,271	117.6 34
31	343.117,857 283.674,271	32	343.059,693 283.560,718	127.5 83	32	343.059,693 283.560,718	33	342.989,77 283.428,33	149.7 19	33	342.989,77 283.428,33	34	342.925,493 283.304,178	139.8 04
34	342.925,493 283.304,178	35	342.947,028 283.292,784	24.36 3	35	342.947,028 283.292,784	36	342.963,025 283.324,419	35.45	36	342.963,025 283.324,419	37	343.000,518 283.398,566	83.08 7
37	343.000,518 283.398,566	38	343.077,452 283.548,444	168.4 7	38	343.077,452 283.548,444	39	343.103,105 283.598,446	56.19 9	39	343.103,105 283.598,446	40	343.114,512 283.622,368	26.50 2
40	343.114,512 283.622,368	41	343.136,349 283.664,428	47.39 1	41	343.136,349 283.664,428	1	343.220,937 283.828,007	184.1 55					

** Lungimile segmentelor sunt determinate în planul de proiecție Stereo 70 și sunt rotunjite la 1 milimetru.

*** Distanța dintre puncte este formată din segmente cumulate ce sunt mai mici decât valoarea 1 milimetru.

**DATE DESPRE IMOBILUL NR. 7684**

Oficiul de Cadastru și Publicitate Imobiliară DOLJ
Biroul de Cadastru și Publicitate Imobiliară Craiova

A. Partea I. Descrierea imobilului

TEREN Extravilan

Adresa: Jud. Dolj, T 81, P 1

Nr. Crt	Nr cadastral Nr. topografic	Suprafața* (mp)	Observații / Referințe
A1		8.500	Sector cadastral:32 Teren neimprejmuit; T 80 ERONAT IN TDP

B. Partea II. Proprietari și acte

Inscrieri privitoare la dreptul de proprietate și alte drepturi reale		Referințe
0 / 08/09/2022		
Act Administrativ nr. TDP:4039, din 05/08/2003 emis de COMISIA JUDETEANA DOLJ;		
B1	Intabulare, drept de PROPRIETATE, dobandit prin Reconstituire, cota actuala 1/1, cota initiala 1/1 1) CIOANA PETRE, LIPSA CNP	A1

C. Partea III. SARCINI .

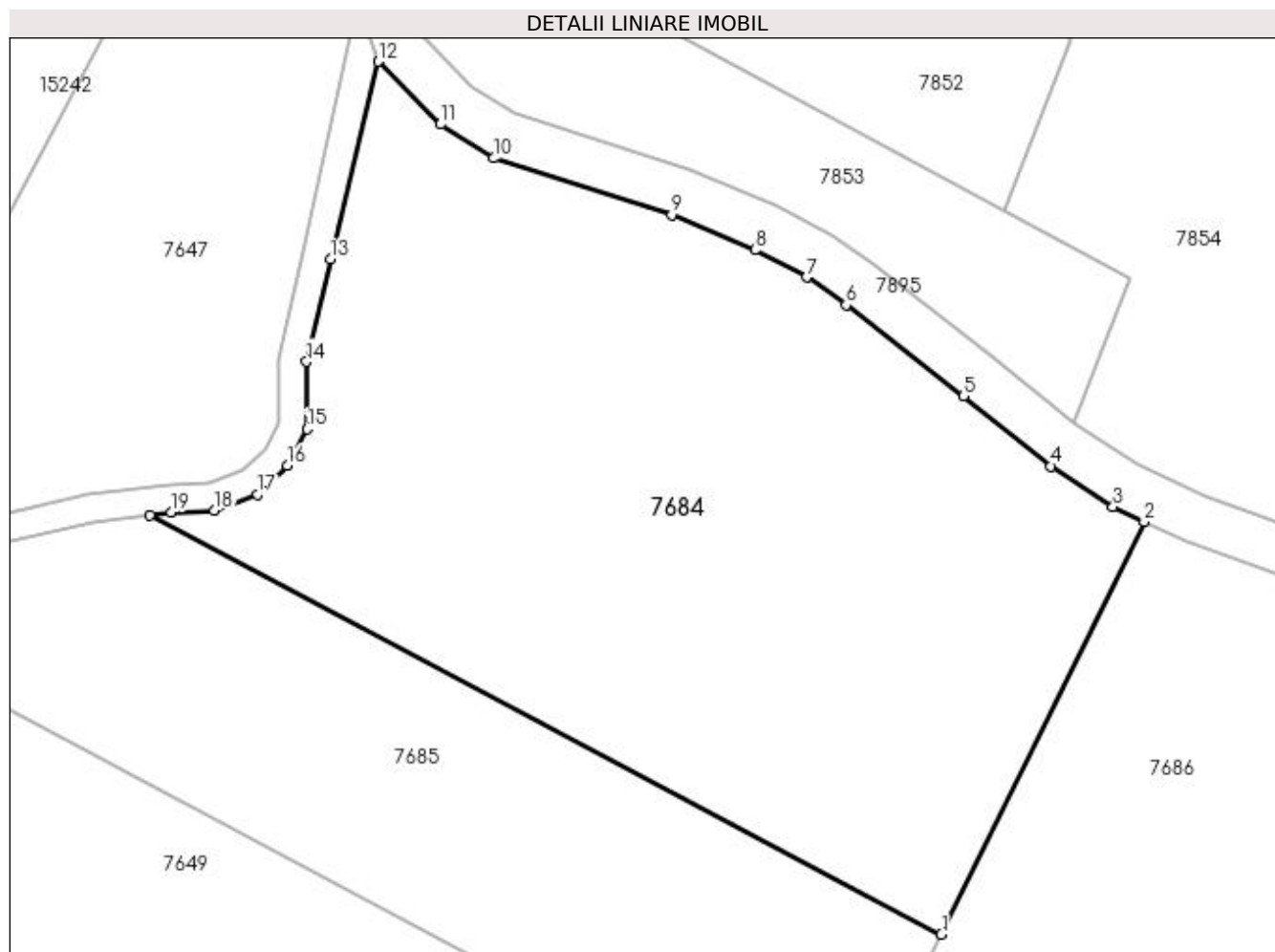
Inscrieri privind dezmembramintele dreptului de proprietate, drepturi reale de garanție și sarcini	Referințe
NU SUNT	

Anexa Nr. 1 La Partea I

Teren

Nr cadastral	Suprafața (mp)*	Observații / Referințe
	8.500	T 80 ERONAT IN TDP

* Suprafața este determinată în planul de proiecție Stereo 70.



Date referitoare la teren

Crt	Categorie folosință	Intra vilan	Suprafața (mp)	Tarla	Parcelă	Nr. topo	Observații / Referințe
1	arabil	NU	8.500	80	1	-	T 80 ERONAT IN TDP

Lungime Segmente

1) Valorile lungimilor segmentelor sunt obținute din proiecție în plan.

Punct început	X / Y	Punct sfârșit	X / Y	Lungime segment (** (m)
1	343.431,854 284.482,092	2	343.461,002 284.541,288	65.983
2	343.461,002 284.541,288	3	343.456,511 284.543,447	4.983
3	343.456,511 284.543,447	4	343.447,608 284.549,286	10.647
4	343.447,608 284.549,286	5	343.435,048 284.559,343	16.09
5	343.435,048 284.559,343	6	343.418,175 284.572,423	21.349

Punct început	X / Y	Punct sfârșit	X / Y	Lungime segment (** (m)
6	343.418,175 284.572,423	7	343.412,534 284.576,395	6.899
7	343.412,534 284.576,395	8	343.405,102 284.580,301	8.396
8	343.405,102 284.580,301	9	343.393,134 284.585,334	12.983
9	343.393,134 284.585,334	10	343.367,566 284.593,483	26.835
10	343.367,566 284.593,483	11	343.359,958 284.598,355	9.034
11	343.359,958 284.598,355	12	343.351,018 284.607,365	12.693
12	343.351,018 284.607,365	13	343.344,12 284.578,999	29.193
13	343.344,12 284.578,999	14	343.340,716 284.564,254	15.133
14	343.340,716 284.564,254	15	343.340,776 284.554,617	9.637
15	343.340,776 284.554,617	16	343.337,963 284.549,36	5.962
16	343.337,963 284.549,36	17	343.333,644 284.545,223	5.981
17	343.333,644 284.545,223	18	343.327,485 284.542,915	6.577
18	343.327,485 284.542,915	19	343.321,296 284.542,635	6.195
19	343.321,296 284.542,635	20	343.318,22 284.542,283	3.096
20	343.318,22 284.542,283	1	343.431,854 284.482,092	128.591

** Lungimile segmentelor sunt determinate în planul de proiecție Stereo 70 și sunt rotunjite la 1 milimetru.

*** Distanța dintre puncte este formată din segmente cumulate ce sunt mai mici decât valoarea 1 milimetru.

**DATE DESPRE IMOBILUL NR. 7685**

Oficiul de Cadastru și Publicitate Imobiliară DOLJ
Biroul de Cadastru și Publicitate Imobiliară Craiova

A. Partea I. Descrierea imobilului

TEREN Extravilan

Adresa: Jud. Dolj, T 81, P 24

Nr. Crt	Nr cadastral Nr. topografic	Suprafața* (mp)	Observații / Referințe
A1		5.000	Sector cadastral:32 Teren neimprejmuit;

B. Partea II. Proprietari și acte

Inscrieri privitoare la dreptul de proprietate și alte drepturi reale		Referințe
0 / 08/09/2022		
Act Administrativ nr. TDP:3897, din 13/03/2003 emis de COMISIA JUDETEANA DOLJ;		
B1	Intabulare, drept de PROPRIETATE, dobândit prin Reconstituire, cota actuala 1/1, cota initiala 1/1 1) CIOANA GHEORGHE, LIPSA CNP	A1

C. Partea III. SARCINI .

Inscrieri privind dezmembramintele dreptului de proprietate, drepturi reale de garanție și sarcini	Referințe
NU SUNT	

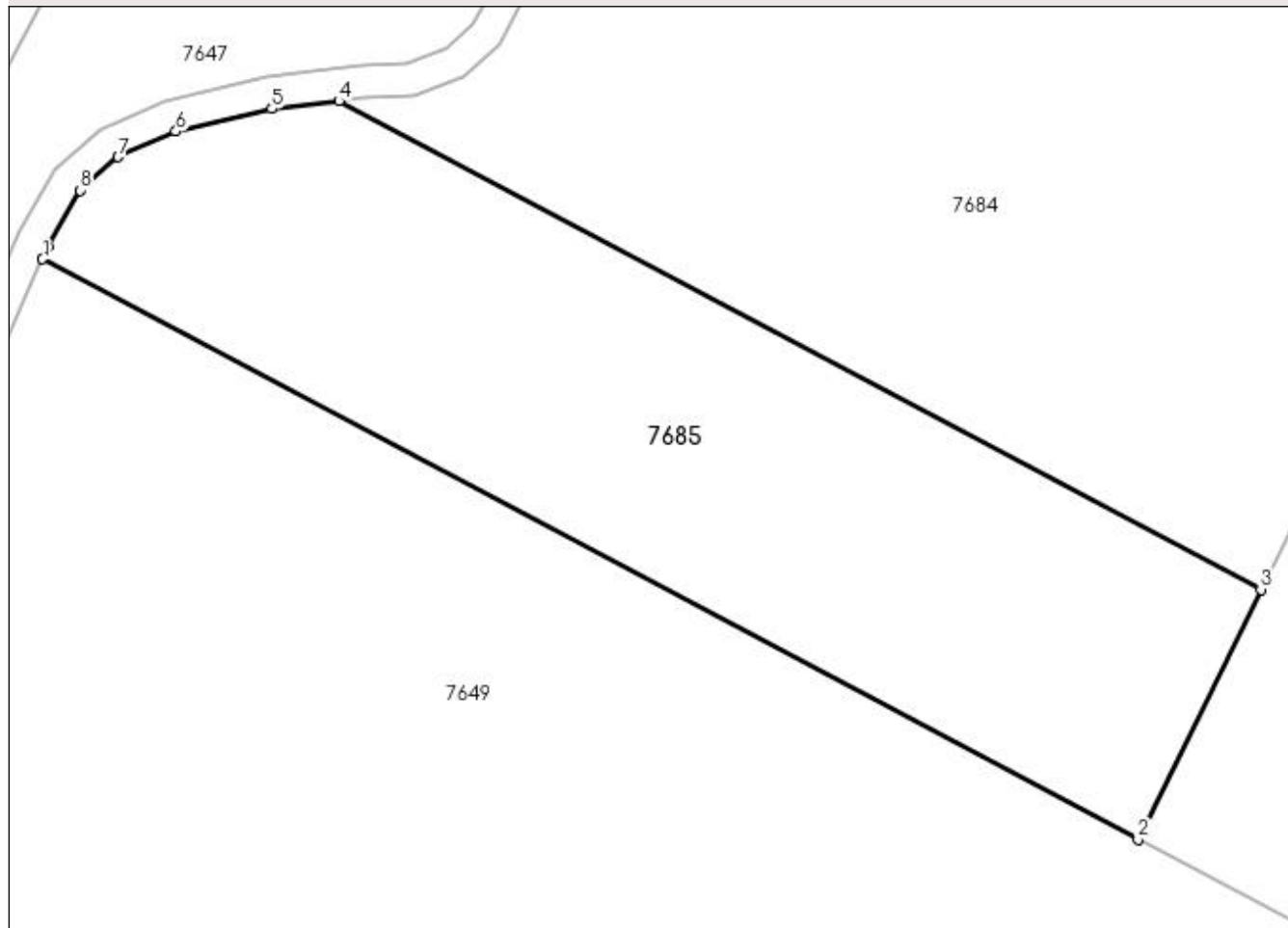
Anexa Nr. 1 La Partea I

Teren

Nr cadastral	Suprafața (mp)*	Observații / Referințe
	5.000	

* Suprafața este determinată în planul de proiecție Stereo 70.

DETALII LINIARE IMOBIL



Date referitoare la teren

Crt	Categorie folosință	Intra vilan	Suprafața (mp)	Tarla	Parcelă	Nr. topo	Observații / Referințe
1	arabil	NU	5.000	81	24	-	

Lungime Segmente

1) Valorile lungimilor segmentelor sunt obținute din proiecție în plan.

Punct început	X / Y	Punct sfârșit	X / Y	Lungime segment (** (m)
1	343.281,683 284.522,823	2	343.416,696 284.451,308	152.784
2	343.416,696 284.451,308	3	343.431,854 284.482,092	34.314
3	343.431,854 284.482,092	4	343.318,22 284.542,283	128.591
4	343.318,22 284.542,283	5	343.309,93 284.541,335	8.344
5	343.309,93 284.541,335	6	343.298,121 284.538,554	12.132

Punct început	X / Y	Punct sfârșit	X / Y	Lungime segment (** (m)
6	343.298,121 284.538,554	7	343.291,021 284.535,394	7.771
7	343.291,021 284.535,394	8	343.286,288 284.531,294	6.262
8	343.286,288 284.531,294	9	343.282,334 284.524,313	8.023
9	343.282,334 284.524,313	1	343.281,683 284.522,823	1.626

** Lungimile segmentelor sunt determinate în planul de proiecție Stereo 70 și sunt rotunjite la 1 milimetru.

*** Distanța dintre puncte este formată din segmente cumulate ce sunt mai mici decât valoarea 1 milimetru.

**DATE DESPRE IMOBILUL NR. 7686**

Oficiul de Cadastru și Publicitate Imobiliară DOLJ
Biroul de Cadastru și Publicitate Imobiliară Craiova

A. Partea I. Descrierea imobilului

TEREN Extravilan

Adresa: Jud. Dolj, T 81

Nr. Crt	Nr cadastral Nr. topografic	Suprafața* (mp)	Observații / Referințe
A1		Din acte: 0 Masurata: 9.199	Sector cadastral:32 Teren neimprejmuit;

B. Partea II. Proprietari și acte

Inscrieri privitoare la dreptul de proprietate și alte drepturi reale		Referințe
0 / 21/09/2022		
Act Normativ nr. LEGE:7, din 13/03/1996 emis de PARLAMENTUL ROMANIEI;		
B1	Inscrierea provizorie, drept de PROPRIETATE, dobandit prin Lege, cota actuala 1/1, cota initiala 1/1 1) NEIDENTIFICAT NEIDENTIFICAT	A1

C. Partea III. SARCINI .

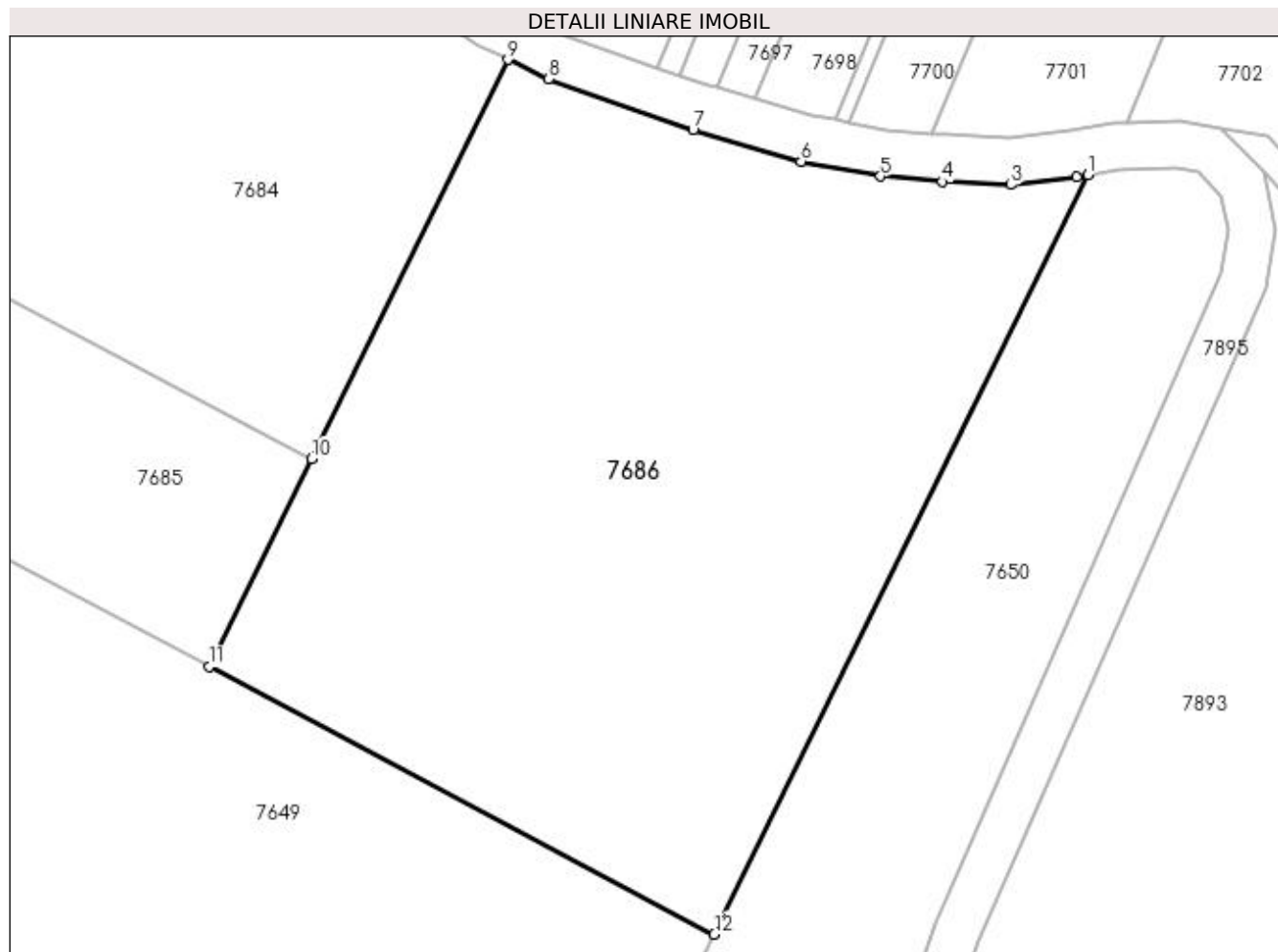
Inscrieri privind dezmembramintele dreptului de proprietate, drepturi reale de garanție și sarcini	Referințe
NU SUNT	

Anexa Nr. 1 La Partea I

Teren

Nr cadastral	Suprafața (mp)*	Observații / Referințe
	Din acte: 0 Masurata: 9.199	

* Suprafața este determinată în planul de proiecție Stereo 70.



Date referitoare la teren

Crt	Categorie folosință	Intra vilan	Suprafața (mp)	Tarla	Parcelă	Nr. topo	Observații / Referințe
1	arabil	NU	9.199	81		-	

Lungime Segmente

1) Valorile lungimilor segmentelor sunt obținute din proiecție în plan.

Punct început	X / Y	Punct sfârșit	X / Y	Lungime segment (** (m)
1	343.547,009 284.524,169	2	343.545,287 284.523,913	1.741
2	343.545,287 284.523,913	3	343.535,506 284.522,734	9.852
3	343.535,506 284.522,734	4	343.525,442 284.523,22	10.076
4	343.525,442 284.523,22	5	343.516,191 284.523,994	9.283
5	343.516,191 284.523,994	6	343.504,47 284.526,199	11.927

Punct început	X / Y	Punct sfârșit	X / Y	Lungime segment (** (m)
6	343.504,47 284.526,199	7	343.488,41 284.530,824	16.713
7	343.488,41 284.530,824	8	343.466,978 284.538,417	22.737
8	343.466,978 284.538,417	9	343.461,002 284.541,288	6.63
9	343.461,002 284.541,288	10	343.431,854 284.482,092	65.983
10	343.431,854 284.482,092	11	343.416,696 284.451,308	34.314
11	343.416,696 284.451,308	12	343.491,596 284.411,633	84.759
12	343.491,596 284.411,633	1	343.547,009 284.524,169	125.439

** Lungimile segmentelor sunt determinate în planul de proiecție Stereo 70 și sunt rotunjite la 1 milimetru.

*** Distanța dintre puncte este formată din segmente cumulate ce sunt mai mici decât valoarea 1 milimetru.

