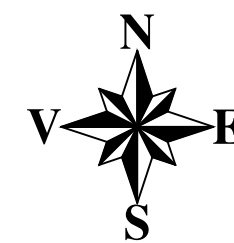


PLAN CADASTRAL

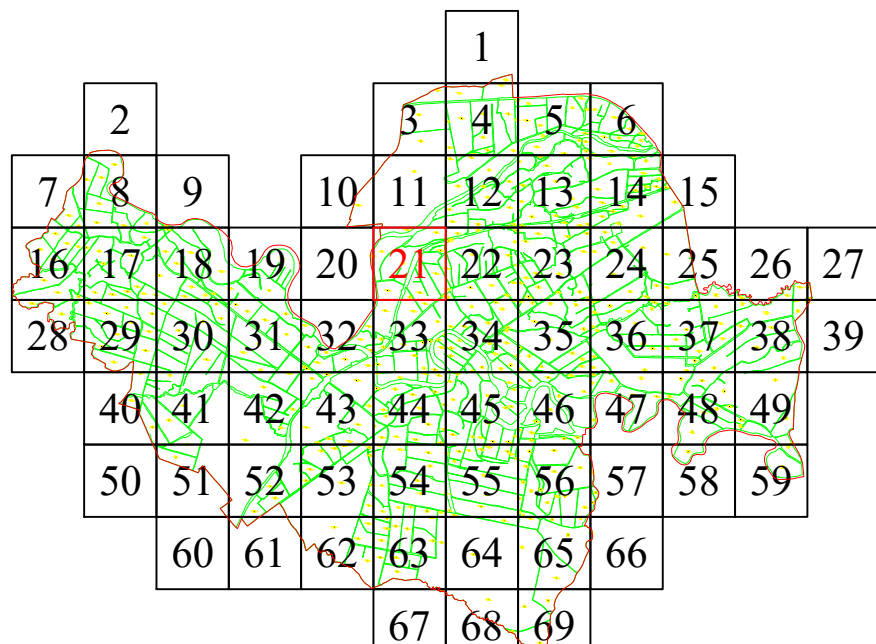
UAT Recea, Județul Maramureș



Scara 1:2000

Sistem de proiecție STEREO 70

PLANȘA: 21/ 69



Scara = 1:2000

1 cm pe plan = 20 m pe teren

0 20 40 60 80 100 120m

LEGENDĂ

RECEA	Denumire localitate
—	Limită UAT
—	Limită sector cadastral
—	Limită intravilan
●	Număr sector cadastral
Comuna Tăuții - Magherăuș	Vecini

Contrasemnează primarul Comunei Recea: Pavel Octavian

Documentele tehnice ale cadastrului - copie spre publicare

S.C. CORNEL & CORNEL TOPOEXIM S.R.L.			AGENȚIA NAȚIONALĂ DE CADASTRU ȘI PUBLICITATE IMOBILIARĂ	
			Lucrări de înregistrare sistematică a imobilelor în Sistemul Integrat de Cadastru și Carte funciară UAT Recea-LOT 11	
Proiectat	ing. Păunescu Vlad		Scara 1:2000	
Măsurat	ing. Cioacă Alexandru			
Calculat	ing. Acșinte Andra			
Editat	ing. Baburu Bogdan			
Aprobat	ing. Necula Dragoș Ștefan		Data Ianuarie 2022	