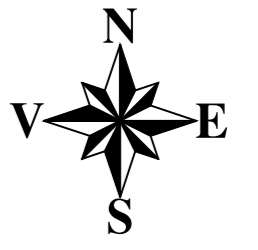


# PLAN CADASTRAL

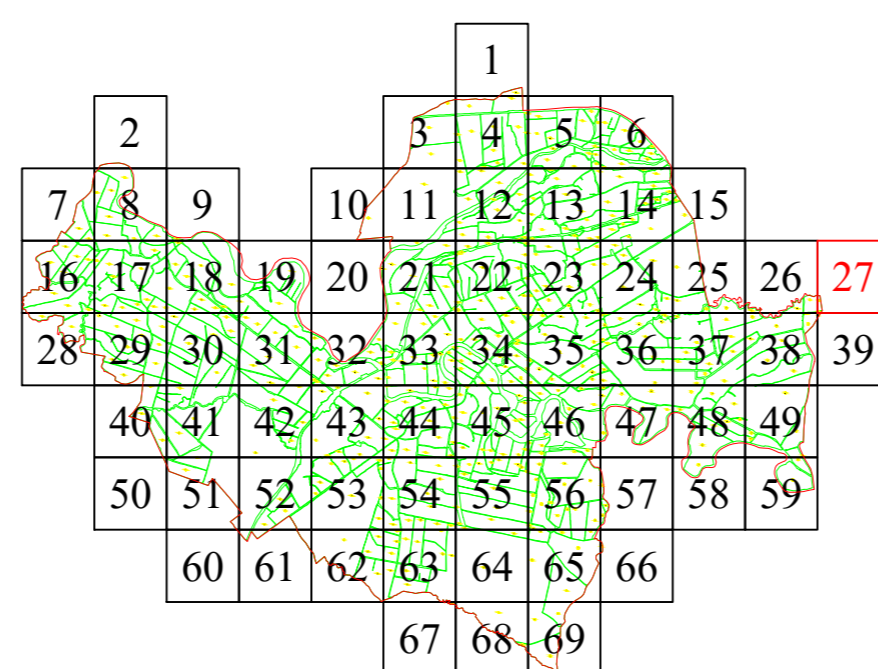
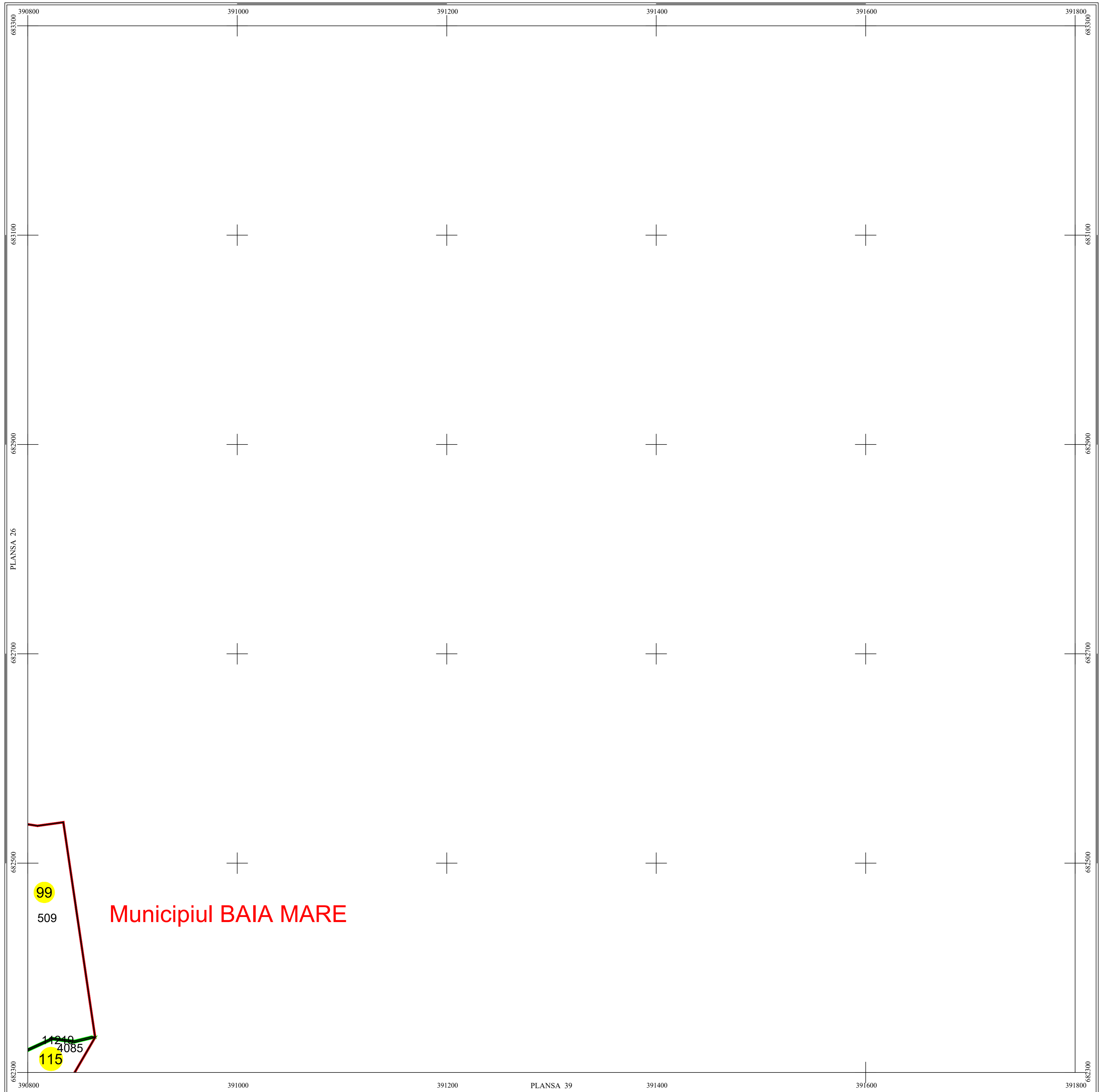
## UAT Recea, Județul Maramureș



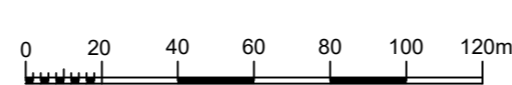
Scara 1:2000

Sistem de proiecție STEREO 70

PLANȘA: 27/ 69



Scara = 1:2000  
1 cm pe plan = 20 m pe teren



### LEGENDĂ

RECEA	Denumire localitate
<span style="border: 1px solid red; display: inline-block; width: 10px; height: 10px;"></span>	Limită UAT
<span style="border: 1px solid green; display: inline-block; width: 10px; height: 10px;"></span>	Limită sector cadastral
<span style="border: 1px solid blue; display: inline-block; width: 10px; height: 10px;"></span>	Limită intravilan
<span style="border: 1px solid yellow; border-radius: 50%; display: inline-block; width: 10px; height: 10px;"></span>	Număr sector cadastral
Comuna Tăuții - Magherăuș	Vecini

Contrasemnează primarul Comunei Recea: Pavel Octavian  
Documentele tehnice ale cadastrului - copie spre publicare

S.C. CORNEL & CORNEL TOPOEXIM S.R.L.		AGENȚIA NAȚIONALĂ DE CADASTRU ȘI PUBLICITATE	
		IMOBILIARĂ	
		Lucrări de înregistrare	
		sistematică a imobilelor în	
		Sistemul Integrat de Cadastru	
		și Carte funciară	
		UAT Recea-LOT 11	
Proiectat	ing. Păunescu Vlad	Scara	1:2000
Măsurat	ing. Cioacă Alexandru	Data	Januarie 2022
Calculat	ing. Acșinte Andea		
Editat	ing. Baburu Bogdan		
Aprobat	ing. Necula Dragoș Stefan		