

PLAN CADASTRAL

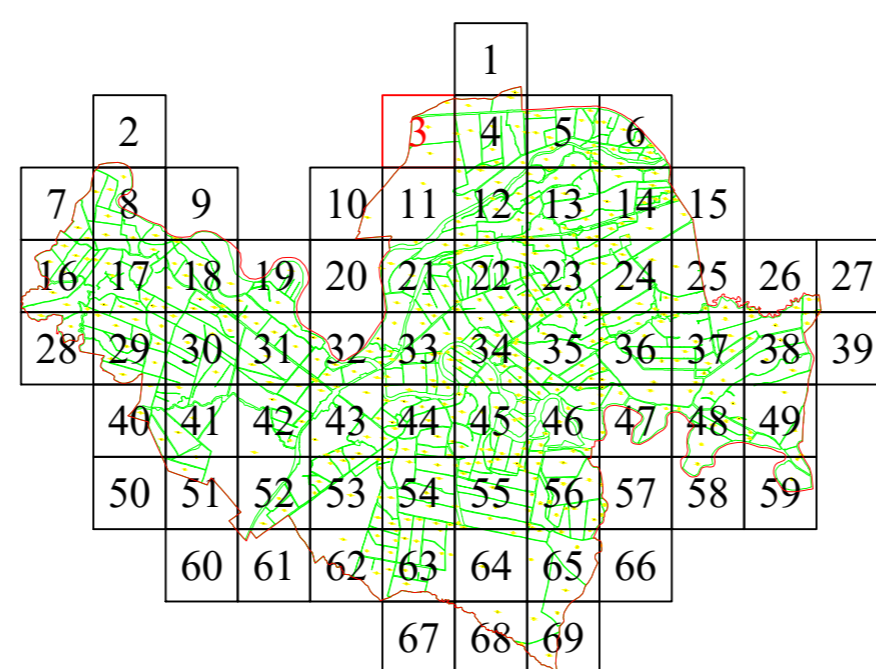
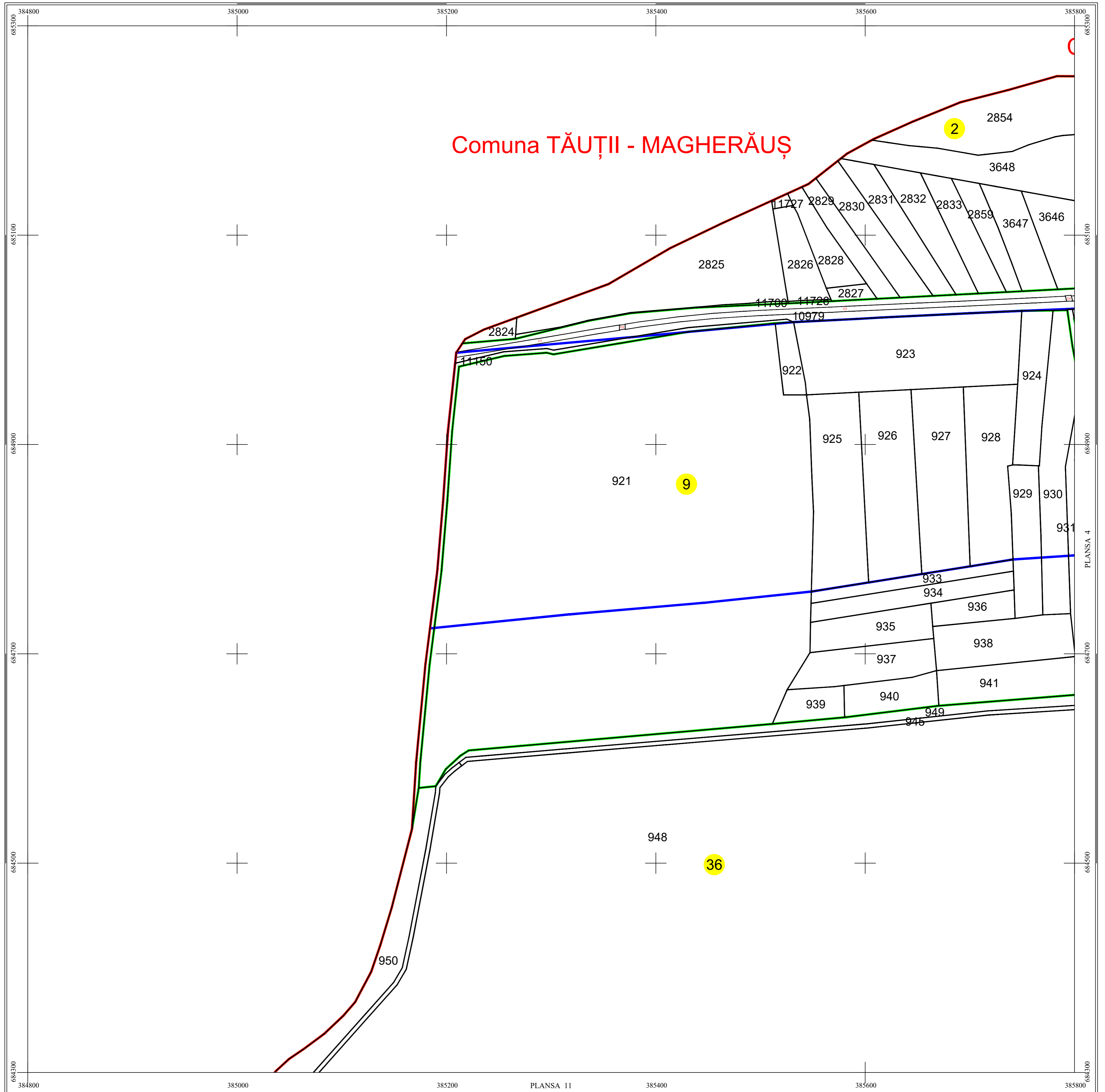
UAT Recea, Județul Maramureș



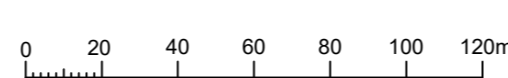
Scara 1:2000

Sistem de proiecție STEREO 70

PLANȘA: 3/ 69



Scara = 1:2000
1 cm pe plan = 20 m pe teren



LEGENDĂ

| | |
|--|-------------------------|
| RECEA | Denumire localitate |
| — | Limită UAT |
| — | Limită sector cadastral |
| — | Limită intravilan |
| 4 | Număr sector cadastral |
| Comuna Tăuții - Magherăuș | Vecini |

Contrasemnează primarul Comunei Recea: Pavel Octavian
Documentele tehnice ale cadastrului - copie spre publicare

| | | | |
|--------------------------------------|---------------------------|---|---|
| S.C. CORNEL & CORNEL TOPOEXIM S.R.L. | | AGENȚIA NAȚIONALĂ DE CADASTRU ȘI PUBLICITATE IMOBILIARĂ | |
| Proiectat | ing. Plănescu Vlad | Scara 1:2000 | Lucrări de înregistrare sistematică a imobilelor în Sistemul Integrat de Cadastru și Carte funciară UAT Recea-LOT 11 |
| Măsurat | ing. Cioacă Alexandru | | |
| Calculat | ing. Acșinte Andea | Data Ianuarie 2022 | |
| Editat | ing. Baburu Bogdan | | |
| Aprobat | ing. Necula Dragoș Stefan | | |