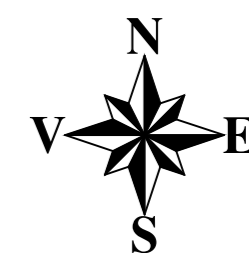


PLAN CADASTRAL

UAT Recea, Județul Maramureș



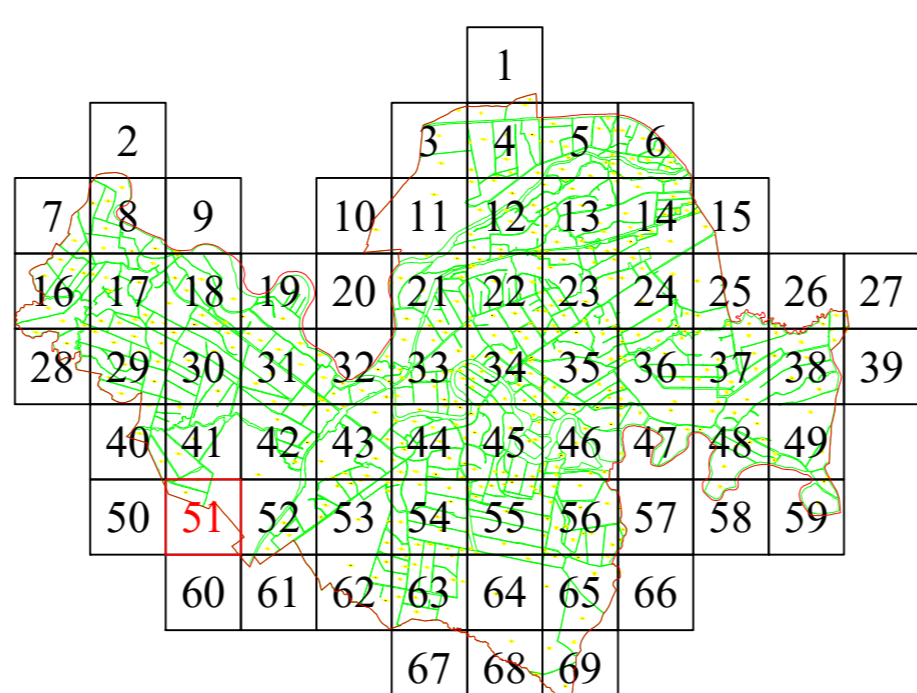
Scara 1:2000

Sistem de proiecție STEREO 70

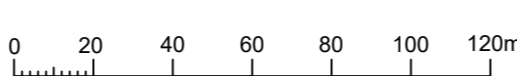
PLANȘA: 51/ 69



Comuna SATULUNG



Scara = 1:2000
1 cm pe plan = 20 m pe teren



LEGENDĂ

RECEA	Denumire localitate
	Limită UAT
	Limită sector cadastral
	Limită intravilan
	Număr sector cadastral
Comuna Tăuții - Magherăuș	Vecini

Contrasemnează primarul Comunei Recea: Pavel Octavian
Documentele tehnice ale cadastrului - copie spre publicare

S.C. CORNEL & CORNEL TOPOEXIM S.R.L.		AGENȚIA NAȚIONALĂ DE CADASTRU ȘI PUBLICITATE IMOBILIARĂ	
Proiectat	ing. Pănescu Vlad	Scara 1:2000	Lucrări de înregistrare sistematică a imobilelor în Sistemul Integrat de Cadastru și Carte funciară UAT Recea-LOT 11
Măsurat	ing. Cioacă Alexandru		
Calculat	ing. Asintea Andra	Data Ianuarie 2022	
Editat	ing. Baburu Bogdan		
Aprobat	ing. Necula Dragoș Ștefan		