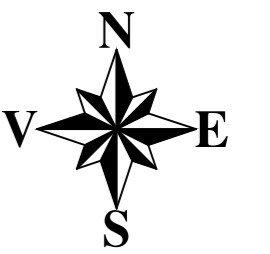


PLAN CADASTRAL

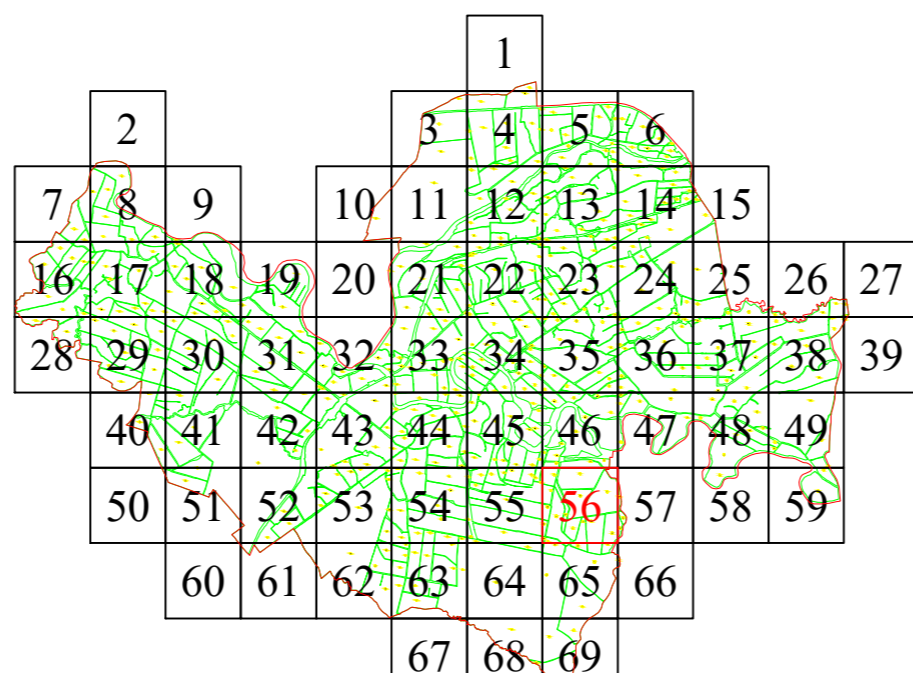
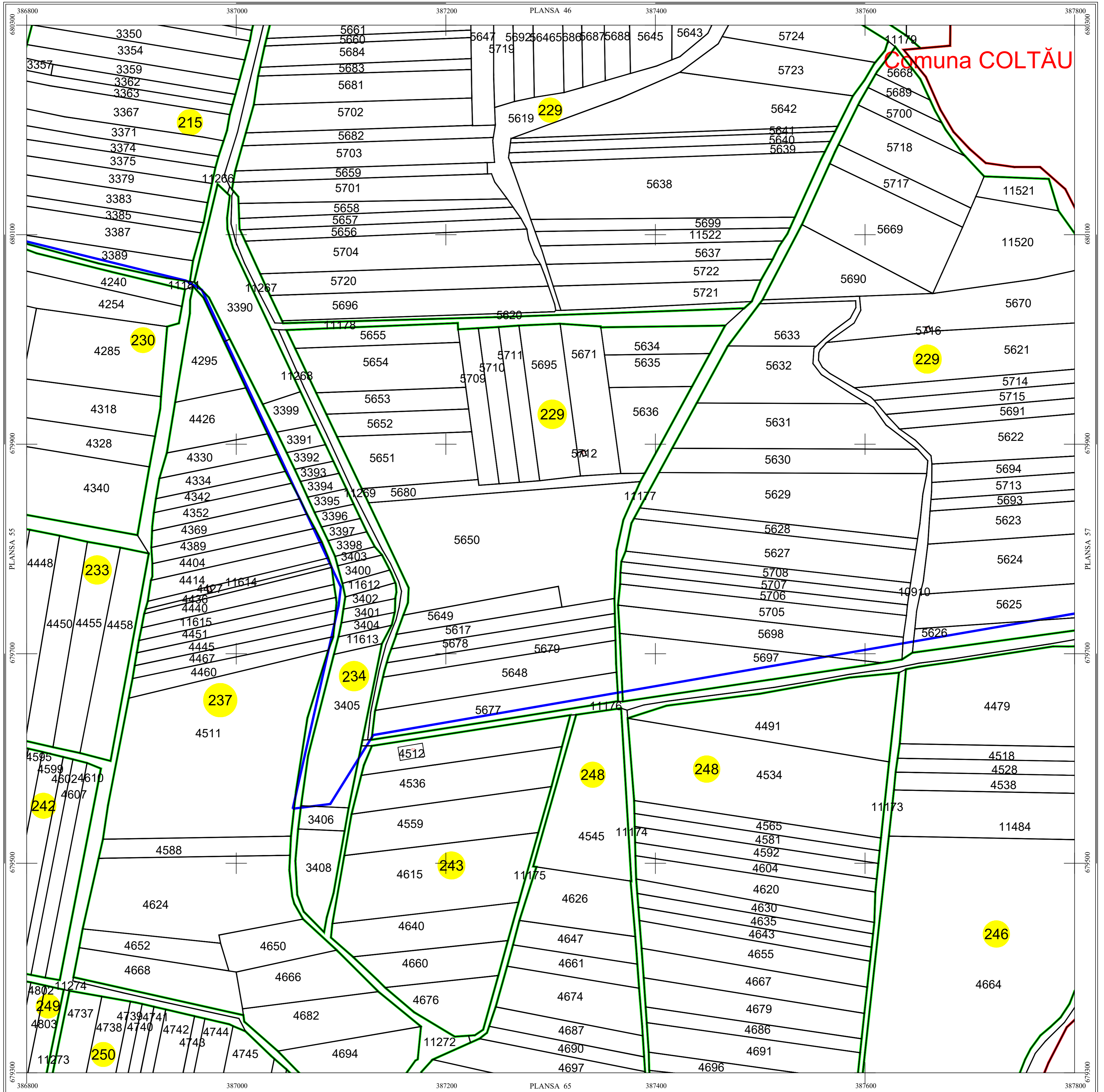
UAT Recea, Județul Maramureș



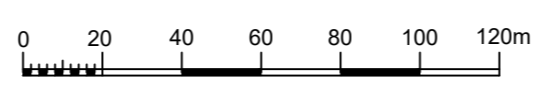
Scara 1:2000

Sistem de proiecție STEREO 70

PLANȘA: 56/ 69



Scara = 1:2000
1 cm pe plan = 20 m pe teren



Contrasemnează primarul Comunei Recea: Pavel Octavian
Documentele tehnice ale cadastrului - copie spre publicare

S.C. CORNEL & CORNEL TOPOEXIM S.R.L.		AGENȚIA NAȚIONALĂ DE CADASTRU ȘI PUBLICITATE IMOBILIARĂ	
Proiectat	ing. Păunescu Vlad	Scara 1:2000	Lucrări de înregistrare sistematică a imobilelor în Sistemul Integrat de Cadastru și Carte funciară UAT Recea-LOT 11
Măsurat	ing. Cioacă Alexandru		
Calculat	ing. Assinte Andra	Data Ianuarie 2022	
Editat	ing. Baburu Bogdan		
Aprobat	ing. Necula Dragoș Ștefan		

LEGENDĂ

RECEA	Denumire localitate
	Limită UAT
	Limită sector cadastral
	Limită intravilan
	Număr sector cadastral
Comuna Taiuți - Magherăș	Vecini