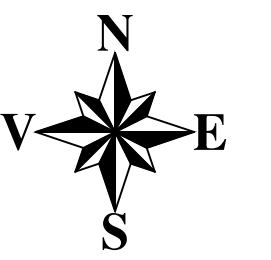


# PLAN CADASTRAL

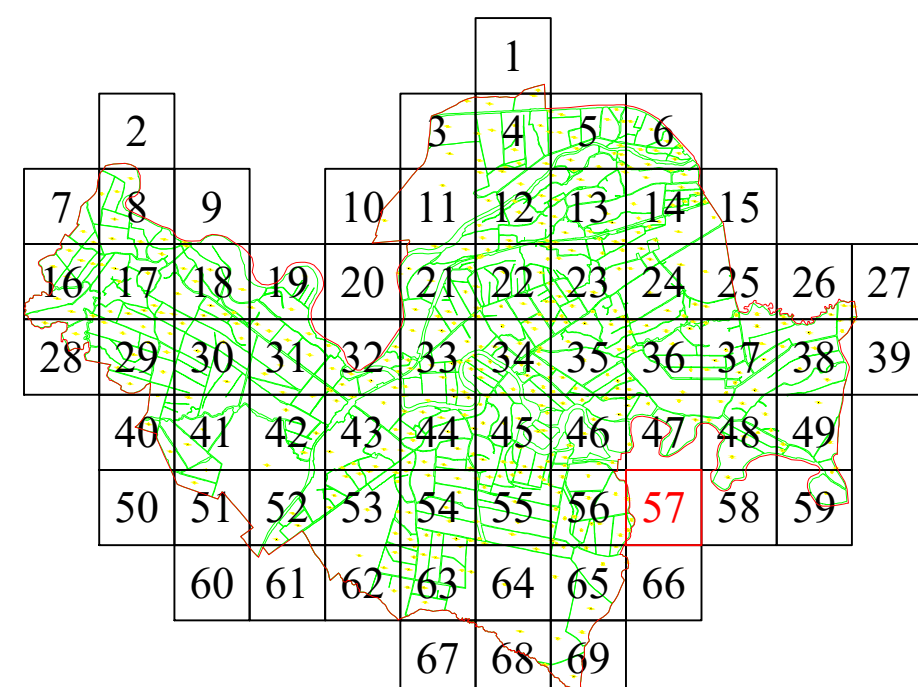
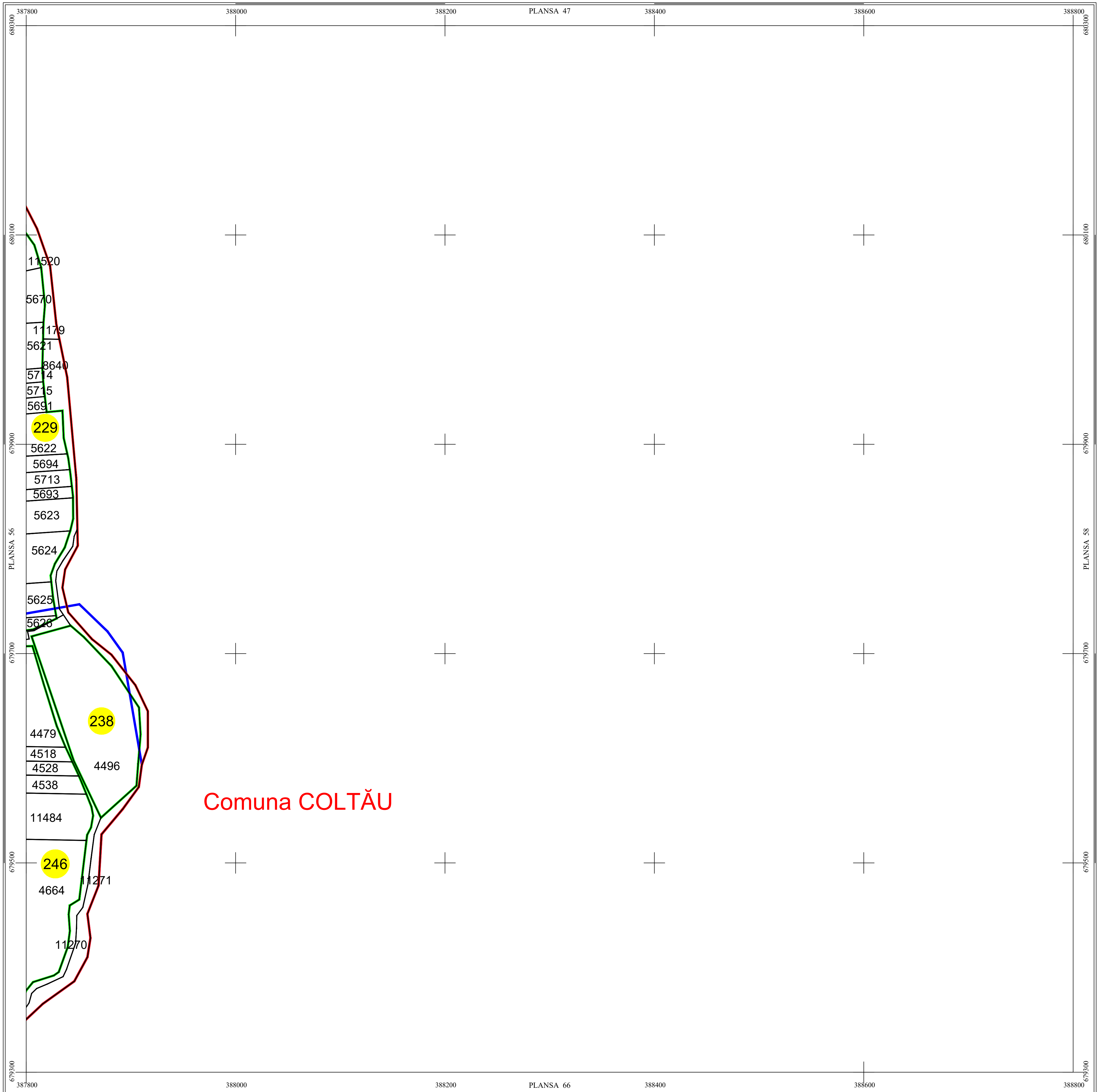
## UAT Recea, Județul Maramureș



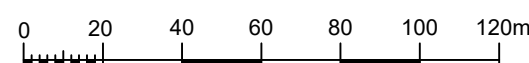
Scara 1:2000

Sistem de proiecție STEREO 70

PLANȘA: 57/ 69



Scara = 1:2000  
1 cm pe plan = 20 m pe teren



LEGENDĂ

RECEA	Denumire localitate
<span style="color: red;">—</span>	Limită UAT
<span style="color: green;">—</span>	Limită sector cadastral
<span style="color: blue;">—</span>	Limită intravilan
<span style="background-color: yellow; border: 1px solid black; border-radius: 50%; padding: 2px;">4</span>	Număr sector cadastral
Comuna Tăuții - Magherăuș	Vecini

Contrasemnează primarul Comunei Recea: Pavel Octavian  
Documentele tehnice ale cadastrului - copie spre publicare

S.C. CORNEL & CORNEL TOPOEXIM S.R.L.		AGENȚIA NAȚIONALĂ DE CADASTRU ȘI PUBLICITATE IMOBILIARĂ	
Proiectat	ing. Pălănescu Vlad	Scara 1:2000	<b>Lucrări de înregistrare sistematică a imobilelor în Sistemul Integrat de Cadastru și Carte funciară UAT Recea-LOT 11</b>
Măsurat	ing. Cioacă Alexandru		
Calculat	ing. Acsintea Andra	Data Ianuarie 2022	
Edițat	ing. Baburu Bogdan		
Aprobat	ing. Necula Dragoș Ștefan		