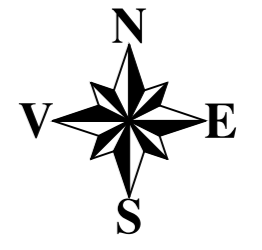


# PLAN CADASTRAL

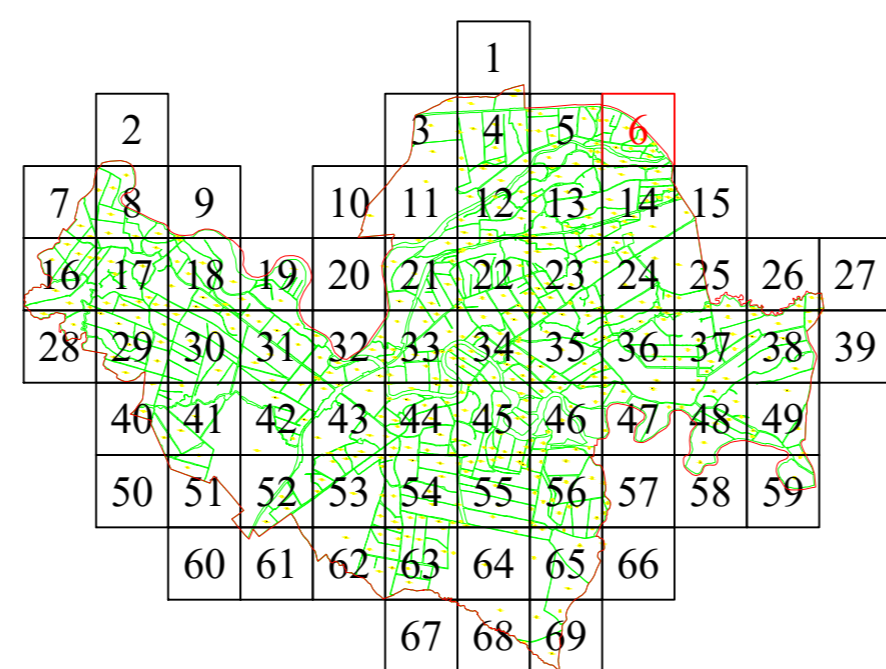
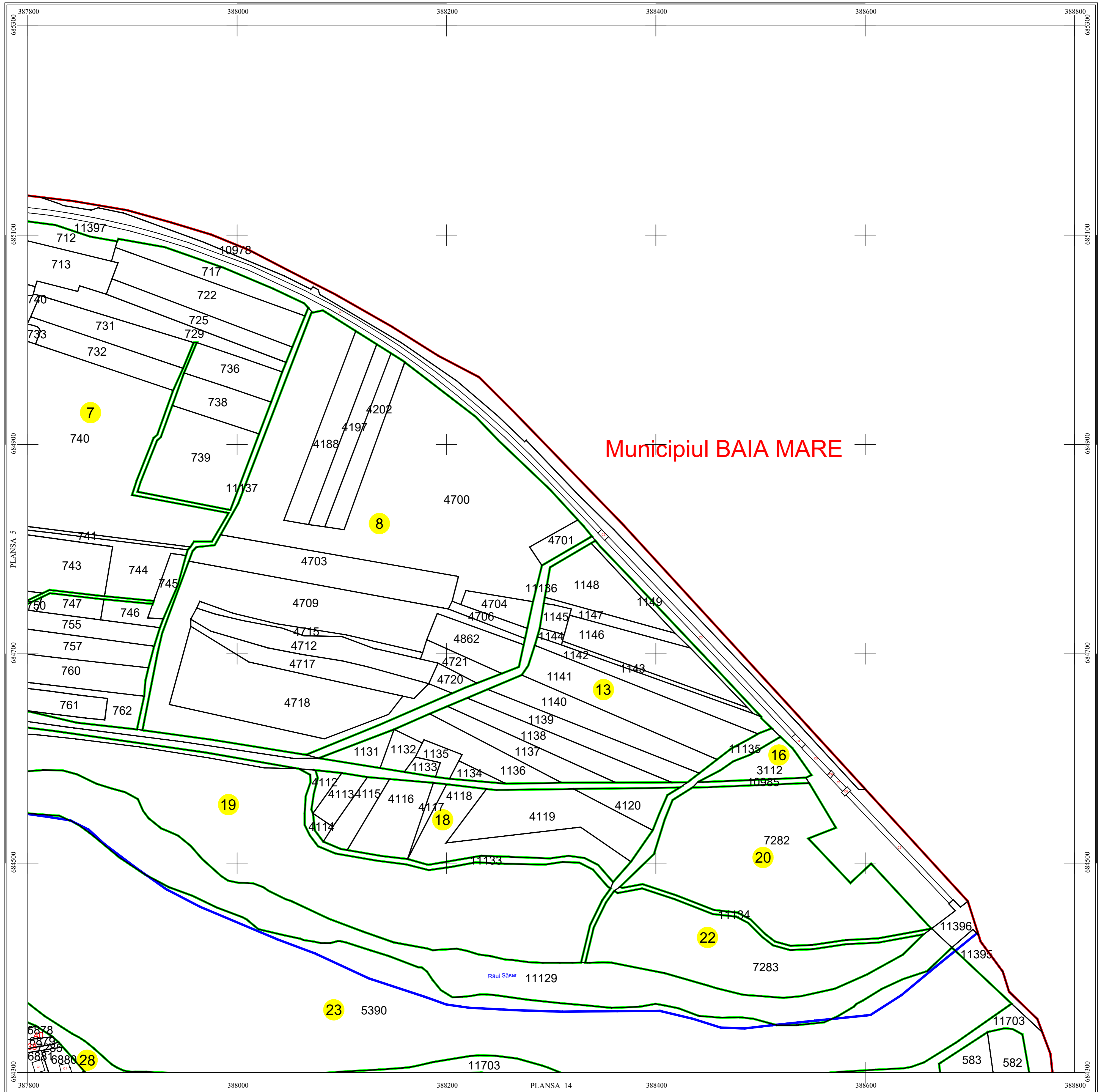
## UAT Recea, Județul Maramureș



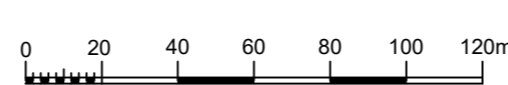
Scara 1:2000

Sistem de proiecție STEREO 70

PLANȘA: 6/ 69



Scara = 1:2000  
1 cm pe plan = 20 m pe teren



LEGENDĂ

|                           |                         |
|---------------------------|-------------------------|
| RECEA                     | Denumire localitate     |
|                           | Limită UAT              |
|                           | Limită sector cadastral |
|                           | Limită intravilan       |
|                           | Număr sector cadastral  |
| Comuna Tăuții - Magherăuș | Vecini                  |

Contrasemnează primarul Comunei Recea: Pavel Octavian  
Documentele tehnice ale cadastrului - copie spre publicare

|                                      |                           |   |               |
|--------------------------------------|---------------------------|---|---------------|
| S.C. CORNEL & CORNEL TOPOEXIM S.R.L. |                           | AGENȚIA NAȚIONALĂ DE CADASTRU ȘI PUBLICITATE IMOBILIARĂ   |               |
| Proiectat                            | ing. Plănescu Vlad        | Scara 1:2000<br><b>Lucrări de înregistrare sistematică a imobilelor în Sistemul Integrat de Cadastru și Carte funciară UAT Recea-LOT 11</b> |               |
| Măsurat                              | ing. Cioacă Alexandru     |   |               |
| Calculat                             | ing. Acsinte Andea        |   |               |
| Editat                               | ing. Baburu Bogdan        |   |               |
| Aprobat                              | ing. Necula Dragoș Stefan |   |               |
|                                      |                           | Data  | Januarie 2022 |