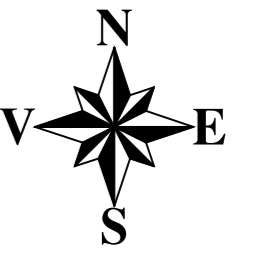


PLAN CADASTRAL

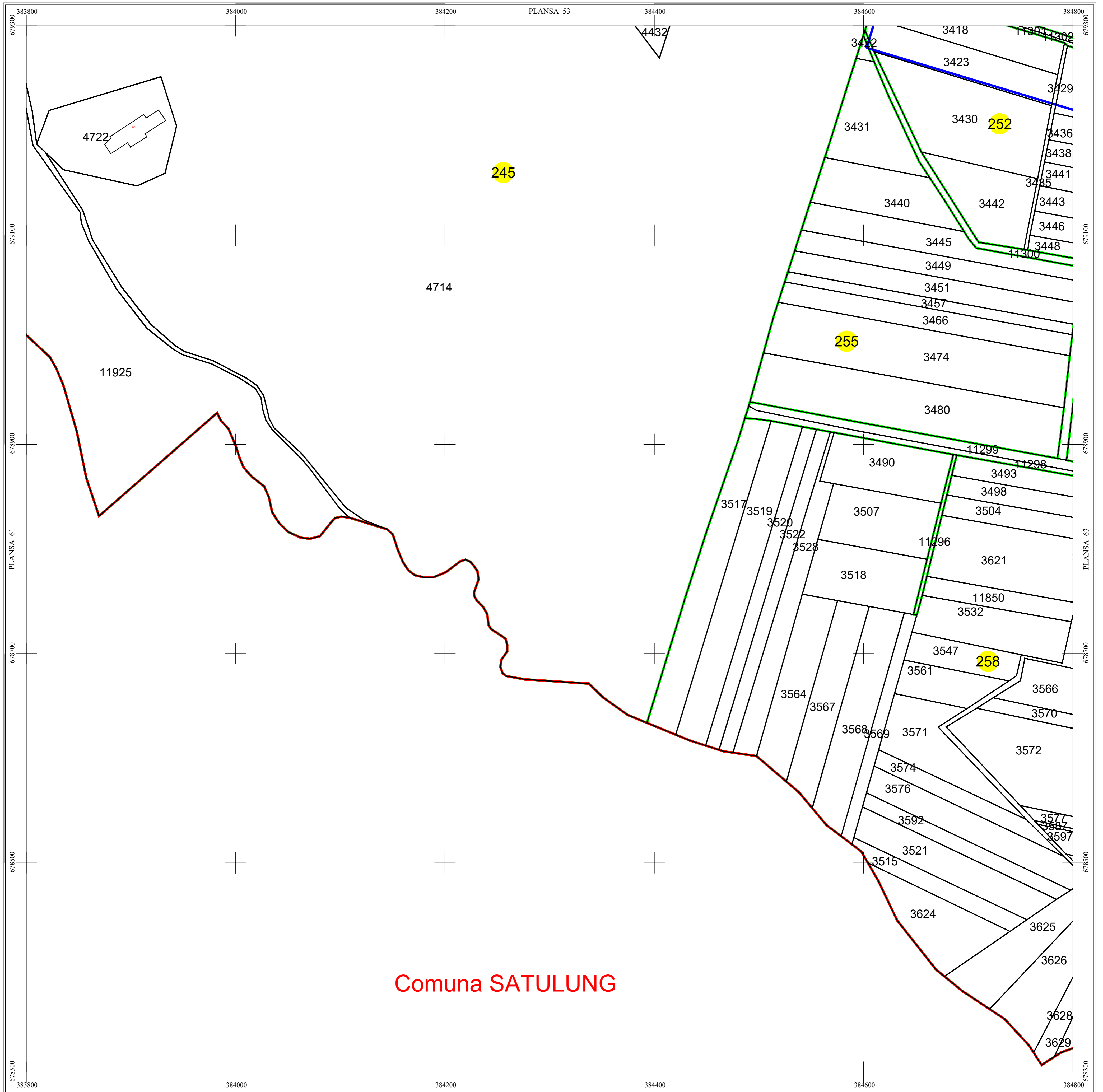
UAT Recea, Județul Maramureș



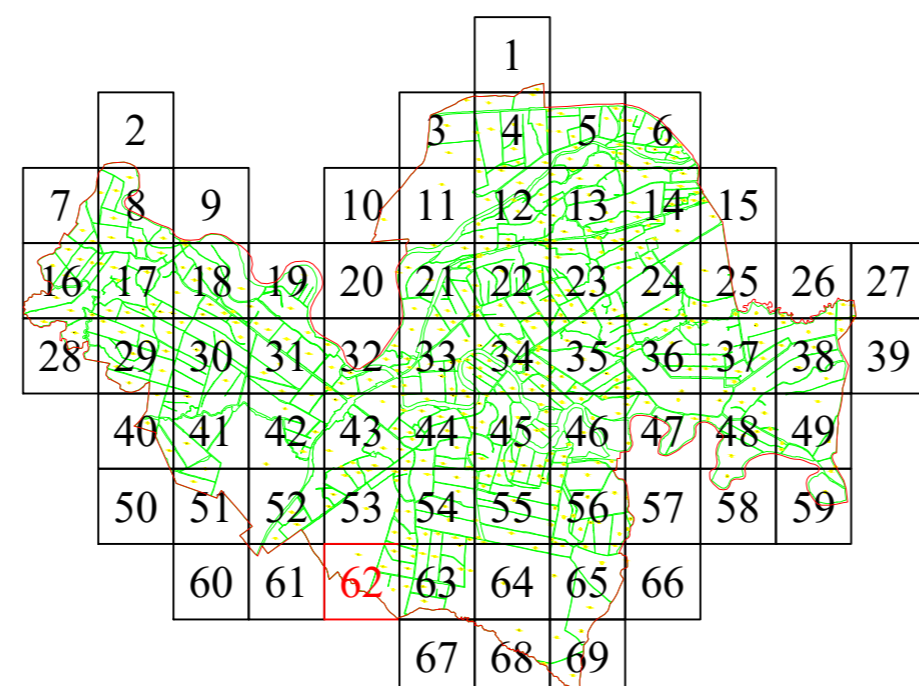
Scara 1:2000

Sistem de proiecție STEREO 70

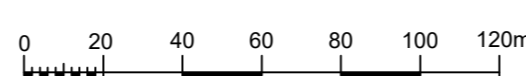
PLANȘA: 62/ 69



Comuna SATULUNG



Scara = 1:2000
1 cm pe plan = 20 m pe teren



Contrasemnează primarul Comunei Recea: Pavel Octavian
Documentele tehnice ale cadastrului - copie spre publicare

S.C. CORNEL & CORNEL TOPOEXIM S.R.L.		AGENȚIA NAȚIONALĂ DE CADASTRU ȘI PUBLICITATE IMOBILIARĂ	
Proiectat	ing. Plămescu Vlad	Scara 1:2000	Lucrări de înregistrare sistematică a imobilelor în Sistemul Integrat de Cadastru și Carte funciară UAT Recea-LOT 11
Măsurat	ing. Cioacă Alexandru		
Calculat	ing. Acsintea Andra	Data Ianuarie 2022	
Edificat	ing. Baburu Bogdan		
Aprobat	ing. Necula Dragoș Ștefan		

LEGENDĂ

RECEA	Denumire localitate
	Limită UAT
	Limită sector cadastral
	Limită intravilan
	Număr sector cadastral
Comuna Țăuții - Magherăuș	Vecini