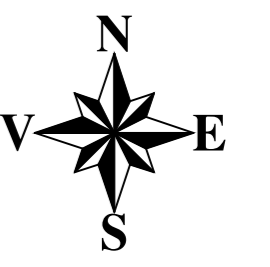


PLAN CADASTRAL

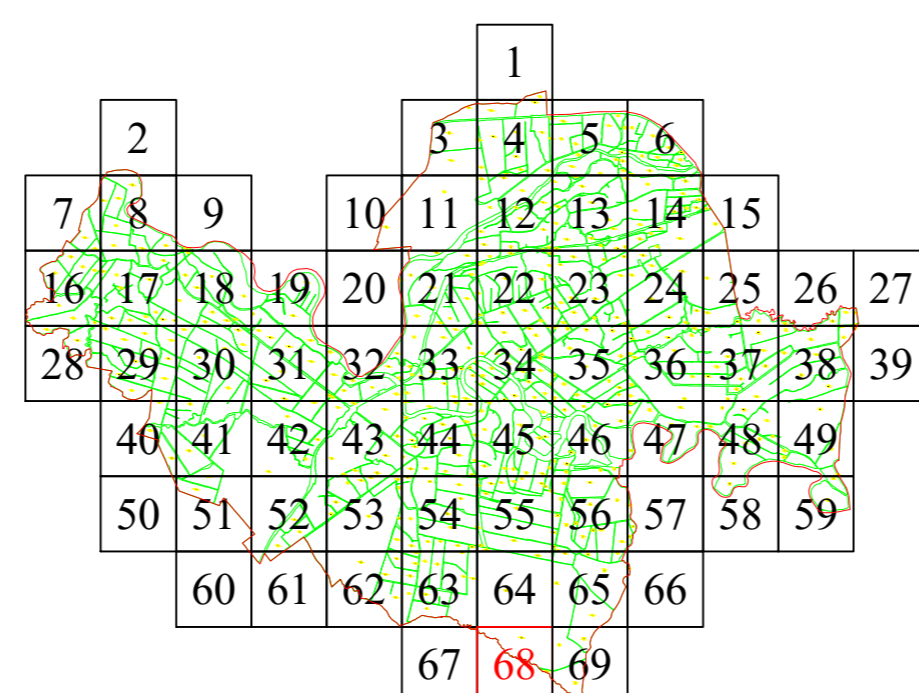
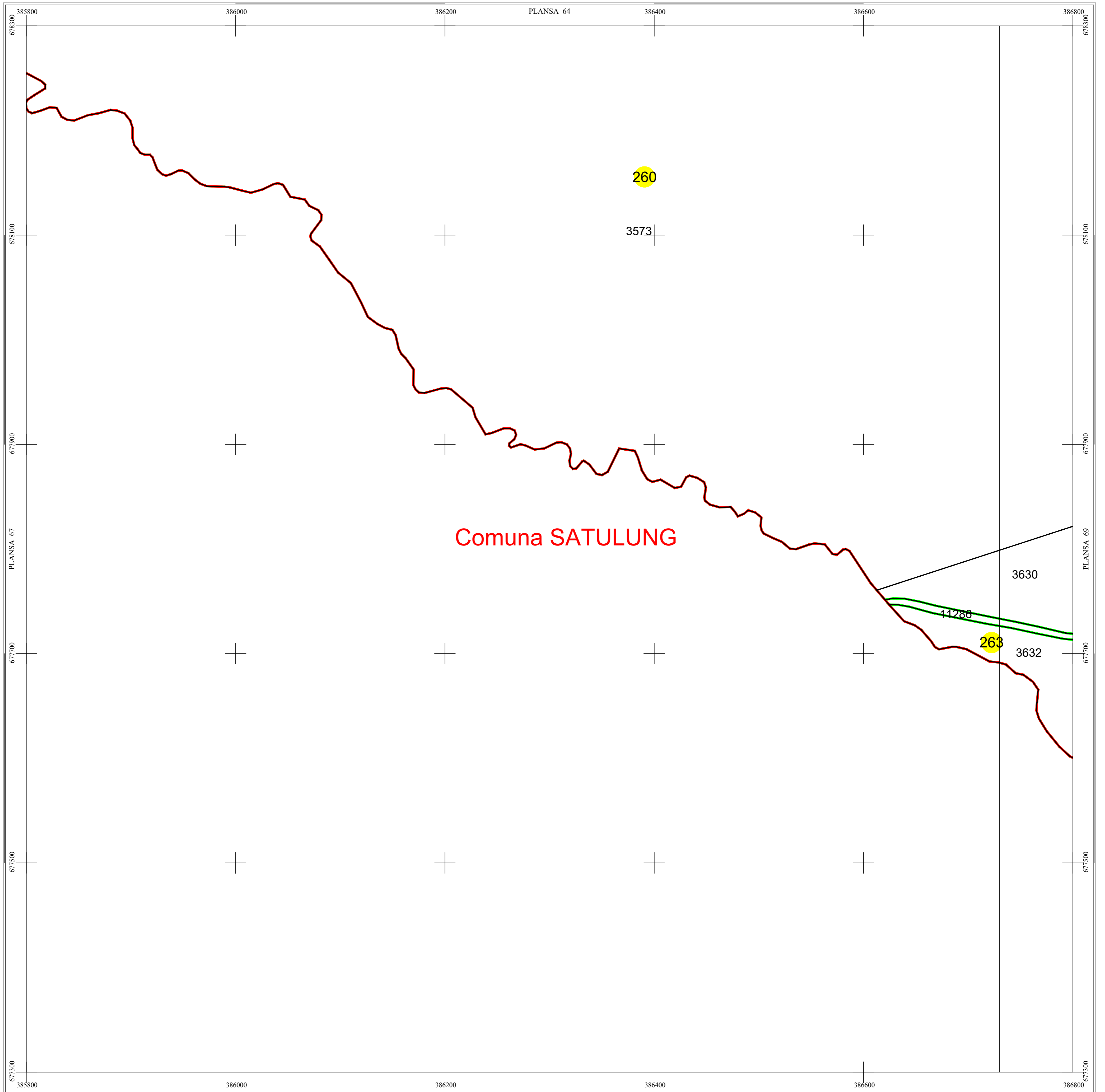
UAT Recea, Județul Maramureș



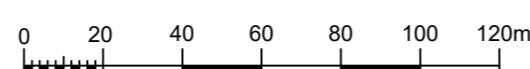
Scara 1:2000

Sistem de proiecție STEREO 70

PLANȘA: 68/ 69



Scara = 1:2000
1 cm pe plan = 20 m pe teren



LEGENDĂ

RECEA	Denumire localitate
—	Limită UAT
—	Limită sector cadastral
—	Limită intravilan
4	Număr sector cadastral
Comuna Tăuții-Magherăș	Vecini

Contrasemnează primarul Comunei Recea: Pavel Octavian
Documentele tehnice ale cadastrului - copie spre publicare

S.C. CORNEL & CORNEL TOPOEXIM S.R.L.		AGENȚIA NAȚIONALĂ DE CADASTRU ȘI PUBLICITATE IMOBILIARĂ	
Proiectat	ing. Păunescu Vlad	Scara	1:2000
Măsurat	ing. Cioacă Alexandru	Data	Januarie 2022
Calculat	ing. Acsintei Andra	Lucrări de înregistrare sistematică a imobilelor în Sistemul Integrat de Cadastru și Carte funciară UAT Recea-LOT 11	
Editat	ing. Baburu Bogdan		
Aprobat	ing. Necula Dragoș Ștefan		