



# MONITORUL OFICIAL AL ROMÂNIEI

Anul 193 (XXXVII) — Nr. 539 bis

PARTEA I  
LEGI, DECRETE, HOTĂRĂRI ȘI ALTE ACTE

Miercuri, 11 iunie 2025

## SUMAR

Pagina

Anexele nr. 1 și 2 la Ordinul directorului general al Agenției Naționale de Cadastru și Publicitate Imobiliară nr. 781/2025 pentru modificarea și completarea Ordinului directorului general al Agenției Naționale de Cadastru și Publicitate Imobiliară nr. 1.445/2016 privind aprobarea organigramei oficiilor de cadastru și publicitate imobiliară, a Centrului Național de Cartografie, precum și a regulamentelor de organizare și funcționare ale acestora .....	4-91
---	------

# ACTE ALE ORGANELOR DE SPECIALITATE ALE ADMINISTRAȚIEI PUBLICE CENTRALE

AGENȚIA NAȚIONALĂ DE CADASTRU ȘI PUBLICITATE IMOBILIARĂ

## ORDIN

**pentru modificarea și completarea Ordinului directorului general al Agenției Naționale de Cadastru și Publicitate Imobiliară nr. 1.445/2016 privind aprobarea organigramei oficiilor de cadastru și publicitate imobiliară, a Centrului Național de Cartografie, precum și a regulamentelor de organizare și funcționare ale acestora\*)**

Având în vedere dispozițiile:

— art. 6 alin. (1) din Legea cadastrului și a publicității imobiliare nr. 7/1996, republicată, cu modificările și completările ulterioare;

— art. 20 alin. (1) lit. a) din Regulamentul de organizare și funcționare a Agenției Naționale de Cadastru și Publicitate Imobiliară, aprobat prin Hotărârea Guvernului nr. 1.288/2012, republicată,

în temeiul dispozițiilor art. 3 alin. (13) din Legea cadastrului și a publicității imobiliare nr. 7/1996, republicată, cu modificările și completările ulterioare,

**directorul general al Agenției Naționale de Cadastru și Publicitate Imobiliară emite prezentul ordin.**

**Art. I.** — Ordinul directorului general al Agenției Naționale de Cadastru și Publicitate Imobiliară nr. 1.445/2016 privind aprobarea organigramei oficiilor de cadastru și publicitate imobiliară, a Centrului Național de Cartografie, precum și a regulamentelor de organizare și funcționare ale acestora, publicat în Monitorul Oficial al României, Partea I, nr. 962 și 962 bis din 28 noiembrie 2016, cu modificările și completările ulterioare, se modifică și se completează după cum urmează:

**1. Anexa nr. 1 se modifică și se înlocuiește cu anexa nr. 1 la prezentul ordin.**

**2. La anexa nr. 2, la articolul 5, alineatul (5) se modifică și va avea următorul cuprins:**

„(5) În mod excepțional și justificat, directorul oficiului teritorial poate delega o parte dintre atribuții unuia dintre șefii de compartimente, cu acordul directorului general al Agenției Naționale.”

**3. La anexa nr. 2, la articolul 9 alineatul (1), literele j) și l) se modifică și vor avea următorul cuprins:**

„j) coordonează, menține și îmbunătățește continuu sistemul de management al calității SR EN ISO 9001:2015, în cadrul oficiului teritorial, și numește responsabilul cu calitatea;

.....  
l) asigură respectarea normelor de conduită profesională a personalului, în conformitate cu prevederile legale în vigoare;”.

**4. La anexa nr. 2, la articolul 12, litera d) se modifică și va avea următorul cuprins:**

„d) registratorul-șef;”.

**5. La anexa nr. 2, la articolul 13, alineatul (2) se modifică și va avea următorul cuprins:**

„(2) Activitatea oficiilor teritoriale în domeniul fondului funciar este îndeplinită de către Compartimentul fond funciar din cadrul

Serviciului cadastru sau, după caz, de către Serviciul fond funciar, potrivit organigramei aprobate.”

**6. La anexa nr. 2, la articolul 14, litera b) se abrogă.**

**7. La anexa nr. 2, la articolul 14, literele a), c), d), e) și g) se modifică și vor avea următorul cuprins:**

„a) recepția documentațiilor cadastrale realizate de persoanele autorizate și a celor realizate din oficiu, în vederea înscrierii imobilelor în cartea funciară și actualizării planului cadastral;

.....  
c) furnizarea către persoanele autorizate și experții tehnici judiciari în specialitatea topografie, geodezie, cadastru a datelor și informațiilor deținute în evidențele anterioare implementării sistemului integrat de cadastru și carte funciară;

d) recepția planurilor topografice, a planurilor de amplasament și delimitare, a planurilor cu amplasamentul lucrării și a altor planuri de situație;

e) recepția documentațiilor topografice întocmite în vederea obținerii dreptului de proprietate, conform Hotărârii Guvernului nr. 834/1991 privind stabilirea și evaluarea unor terenuri deținute de societățile comerciale cu capital de stat, cu modificările și completările ulterioare;

.....  
g) recepția suportului topografic din documentațiile de urbanism și amenajare a teritoriului și a celor întocmite în vederea emiterii autorizației de construire/desființare;”.

**8. La anexa nr. 2, la articolul 14, după litera l) se introduc două noi litere, literele l<sup>1</sup>) și l<sup>2</sup>), cu următorul cuprins:**

„l<sup>1</sup>) furnizarea către persoanele autorizate a datelor și informațiilor deținute, în vederea realizării planurilor parcelare, precum și a planurilor de încadrare în tarla;

l<sup>2</sup>) verificarea și recepția, conform reglementărilor legale, a planurilor parcelare întocmite de persoanele autorizate.”

\*) Ordinul nr. 781/2025 a fost publicat în Monitorul Oficial al României, Partea I, nr. 539 din 11 iunie 2025 și este reprodus și în acest număr bis.

**9. La anexa nr. 2, la articolul 15, literele c) și g) se modifică și vor avea următorul cuprins:**

„c) furnizarea către persoanele autorizate a datelor și informațiilor deținute, în vederea realizării planurilor parcelare, precum și a planurilor de încadrare în tarla;

g) verificarea și recepția, conform reglementărilor legale, a planurilor parcelare întocmite de persoanele autorizate;”

**10. La anexa nr. 2, la articolul 15, după litera e) se introduc două noi litere, literele e<sup>1</sup>) și e<sup>2</sup>), cu următorul cuprins:**

„e<sup>1</sup>) recepția documentațiilor topografice întocmite în vederea emiterii titlurilor de proprietate pentru terenurile din intravilan și a terenurilor din zonele necooperativizate;

e<sup>2</sup>) recepția documentațiilor topografice întocmite pentru scoaterea/redarea definitivă sau temporară din circuitul agricol, respectiv scoaterea definitivă sau temporară din fondul forestier național;”

**11. La anexa nr. 2, la articolul 15, după litera m) se introduce o nouă literă, litera m<sup>1</sup>), cu următorul cuprins:**

„m<sup>1</sup>) recepția documentațiilor întocmite în vederea înscrierii din oficiu a titlurilor de proprietate după emiterea acestora.”

**12. La anexa nr. 2, după articolul 28 se introduce un nou articol, articolul 28<sup>1</sup>, cu următorul cuprins:**

„Art. 28<sup>1</sup>. — Directorul oficiului teritorial poate stabili prin decizie, la propunerea comună a șefilor/coordonatorilor de serviciu/compartiment, atribuții suplimentare pentru salariații din serviciul cadastru, serviciul de publicitate imobiliară, serviciul/compartimentul de înregistrare sistematică și serviciul/compartimentul fond funciar, în vederea participării în cadrul comisiilor de verificare și recepție a lucrărilor de înregistrare sistematică sau de soluționare a cererilor de rectificare a documentelor tehnice ori în comisiile de recepție a planurilor parcelare. Desemnarea salariaților în aceste comisii se face pe durată determinată.”

**13. La anexa nr. 2, la articolul 32 alineatul (1), după litera m) se introduce o nouă literă, litera n), cu următorul cuprins:**

„n) poate participa în comisiile de soluționare a cererilor de rectificare depuse cu ocazia realizării lucrărilor de înregistrare sistematică, în baza deciziei directorului oficiului teritorial.”

**14. La anexa nr. 2, la articolul 35, alineatul (5) se modifică și va avea următorul cuprins:**

„(5) Directorul oficiului teritorial confirmă condica de prezență pentru salariații menționați la alin. (1) și o transmite Direcției managementul resurselor umane din cadrul Agenției Naționale, prin intermediul persoanei responsabile cu activitatea de resurse umane din cadrul oficiului teritorial, până cel târziu la data de trei a fiecărei luni, pentru luna anterioară.”

**15. La anexa nr. 4, la articolul 7, după litera r) se introduce o nouă literă, litera s), cu următorul cuprins:**

„s) furnizează servicii de specialitate în domeniile fotogrammetriei, topografiei, geodeziei, inclusiv al gravimetriei geodezice, pe baza devizelor întocmite conform normelor de timp pentru operațiile necesare realizării lucrărilor de specialitate în cadrul Centrului Național de Cartografie, aprobate prin ordin al directorului general al Agenției Naționale.”

**16. La anexa nr. 4, la articolul 9, după alineatul (5) se introduce un nou alineat, alineatul (6), cu următorul cuprins:**

„(6) În exercitarea atribuțiilor sale, directorul poate să desemneze salariați din cadrul Centrului Național care îndeplinesc condițiile legale să desfășoare activități de suport pentru Programul național de cadastru și carte funciară.”

**17. La anexa nr. 4, la articolul 10, alineatul (4) se modifică și va avea următorul cuprins:**

„(4) Directorul adjunct este în subordinea directorului Centrului Național și este numit prin decizie a directorului, în urma susținerii unui concurs sau examen, organizat în condițiile legii.”

**18. La anexa nr. 4, la articolul 21 punctul 1, litera j) se modifică și va avea următorul cuprins:**

„j) participă în comisiile de concurs/examinare și în cele de soluționare a contestațiilor la concursurile organizate în vederea selectării personalului în cadrul Centrului Național;”

**19. La anexa nr. 4, la articolul 21 punctul 2, litera b) se modifică și va avea următorul cuprins:**

„b) organizează concursurile pentru ocuparea posturilor vacante/temporar vacante de execuție și de conducere, în condițiile legii;”

**20. La anexa nr. 4, articolul 23 se modifică și va avea următorul cuprins:**

„Art. 23. — În cadrul Serviciului juridic, resurse umane și relații cu publicul funcționează Compartimentul juridic, condus de un coordonator numit prin decizie a directorului Centrului Național.”

**21. Anexa nr. 5 se modifică și se înlocuiește cu anexa nr. 2 la prezentul ordin.**

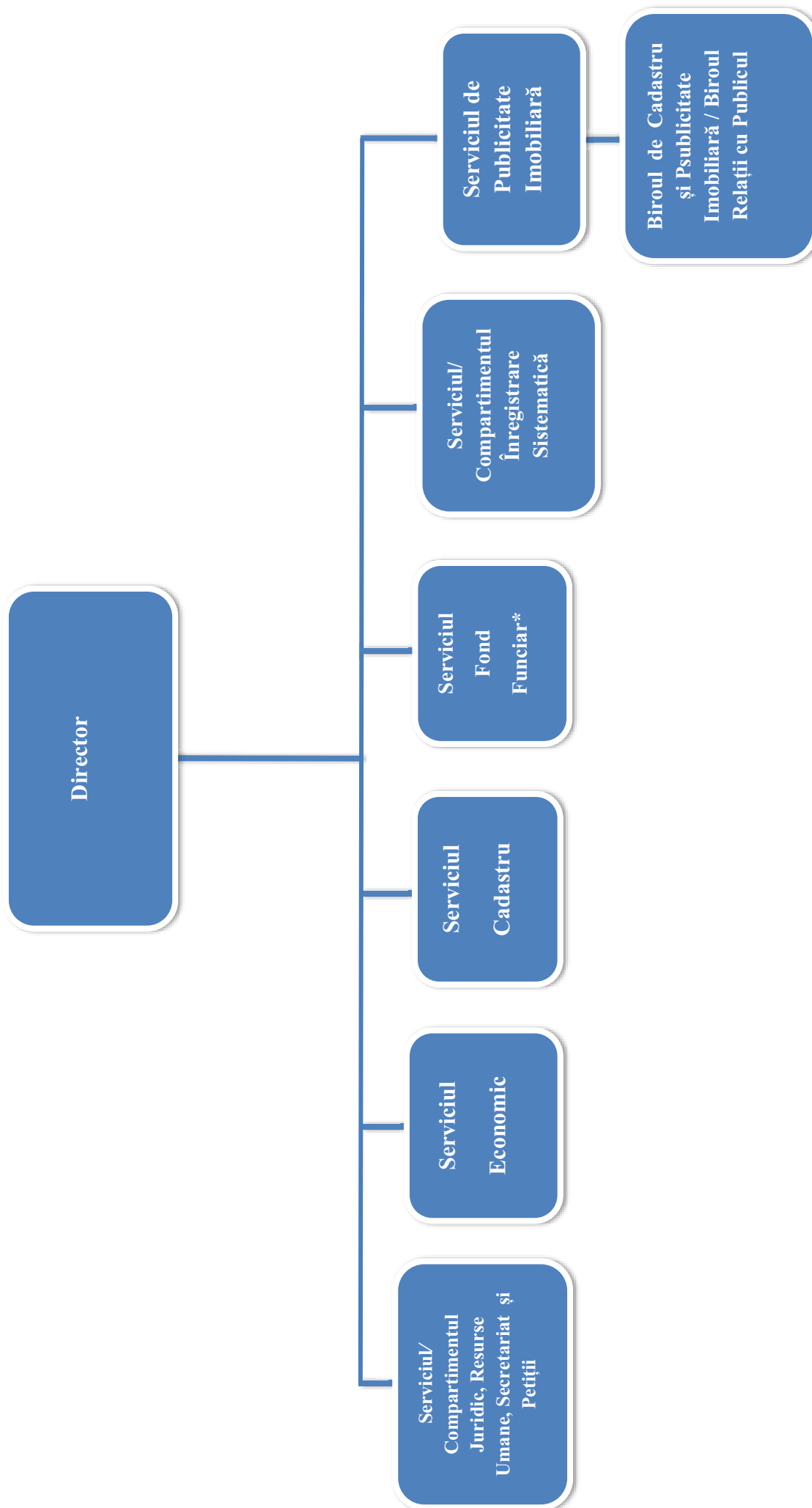
**Art. II.** — În termen de 5 zile de la intrarea în vigoare a prezentului ordin, directorii oficiilor de cadastru și publicitate imobiliară vor aproba structura compartimentelor funcționale, pe baza organigramei prevăzute în anexa nr. 1 la prezentul ordin și cu acordul prealabil al directorului general al Agenției Naționale de Cadastru și Publicitate Imobiliară.

**Art. III.** — Anexele nr. 1 și 2 fac parte integrantă din prezentul ordin.

**Art. IV.** — Prezentul ordin se publică în Monitorul Oficial al României, Partea I.

Directorul general al Agenției Naționale de Cadastru și Publicitate Imobiliară,  
**Laurențiu-Alexandru Blaga**

### ORGANIGRAMA OFICII TERITORIALE



\* Dacă este organizat la nivel de compartiment, acesta se regăsește în cadrul Serviciului Cadastru.

*Anexa Nr. 2**(Anexa nr. 5 la Ordinul nr. 1.445/2016)*

Nr. crt.	Oficiul de Cadastru și Publicitate Imobiliară	Biroul de Cadastru și Publicitate Imobiliară/Biroul Relații cu Publicul	Unitatea administrativ-teritorială
1	Alba	BCPI Alba Iulia	municipiul Alba Iulia
2			orașul Cugir
3			orașul Zlatna
4			comuna Almașu Mare
5			comuna Berghin
6			comuna Blandiana
7			comuna Ceru-Băcăinți
8			comuna Ciugud
9			comuna Cricău
10			comuna Galda de Jos
11			comuna Ighiu
12			comuna Întregalde
13			comuna Meteș
14			comuna Săliștea
15			comuna Sântimbru
16			comuna Șibot
17			comuna Vințu de Jos
18		BCPI Aiud	municipiul Aiud
19			orașul Ocna Mureș
20			orașul Teiuș
21			comuna Fărău
22			comuna Hopârta
23			comuna Livezile
24			comuna Lopadea Nouă
25			comuna Lunca Mureșului
26			comuna Mirăslău
27			comuna Noșlac
28			comuna Ponor
29			comuna Rădești
30			comuna Rimetea
31			comuna Râmeț
32			comuna Stremț
33		comuna Unirea	
34		BCPI Blaj	municipiul Blaj
35			comuna Bucerdeia Grânoasă
36			comuna Cenade
37			comuna Cergău
38			comuna Cetatea de Baltă
39			comuna Crăciunelu de Jos
40			comuna Jidvei
41			comuna Mihalț
42			comuna Roșia de Secaș
43			comuna Șona
44			comuna Sâncel

45		comuna Valea Lungă	
46		orașul Abrud	
47		orașul Câmpeni	
48		orașul Baia de Arieș	
49		comuna Albac	
50		comuna Arieșeni	
51		comuna Avram Iancu	
52		comuna Bistra	
53		comuna Bucium	
54		comuna Ciuruleasa	
55		comuna Gârda de Sus	
56	BCPI Câmpeni	comuna Horea	
57		comuna Lupșa	
58		comuna Mogoș	
59		comuna Ocoliș	
60		comuna Poiana Vadului	
61		comuna Poșaga	
62		comuna Roșia Montană	
63		comuna Sălciua	
64		comuna Scărișoara	
65		comuna Sohodol	
66		comuna Vadu Moților	
67		comuna Vidra	
68		BCPI Sebeș	municipiul Sebeș
69			comuna Călnic
70	comuna Cut		
71	comuna Daia Română		
72	comuna Doștat		
73	comuna Gârbova		
74	comuna Ohaba		
75	comuna Pianu		
76	comuna Săsciori		
77	comuna Șpring		
78	comuna Șugag		

Nr. crt.	Oficiul de Cadastru și Publicitate Imobiliară	Biroul de Cadastru și Publicitate Imobiliară/Biroul Relații cu Publicul	Unitatea administrativ-teritorială
1	Arad	BCPI Arad	municipiul Arad
2			orașul Curtici
3			orașul Nădlac
4			orașul Pecica
5			comuna Dorobanți
6			comuna Felnac
7			comuna Fântânele
8			comuna Frumușeni
9			comuna Iratoșu
10			comuna Livada
11			comuna Macea
12			comuna Peregu Mare
13			comuna Secusigiu
14			comuna Semlac
15			comuna Șagu
16			comuna Șeitin
17			comuna Șiria
18			comuna Șofronea
19			comuna Vinga
20			comuna Vladimirescu
21			comuna Zădăreni
22			comuna Zimandu Nou
23		BCPI Chișineu Criș	orașul Chișineu-Criș
24			orașul Sântana
25			comuna Apateu
26			comuna Grăniceri
27			comuna Mișca
28			comuna Olari
29			comuna Pilu
30			comuna Sinteza Mare
31			comuna Socodor
32			comuna Șepreș
33			comuna Șimand
34			comuna Zărând
35			comuna Zerind
36		BCPI Gurahonț	orașul Sebiș
37			comuna Almaș
38			comuna Brazii
39			comuna Buteni
40			comuna Chisindia
41			comuna Dezna
42			comuna Dieci
43			comuna Gurahonț
44			comuna Hălmagiu
45			comuna Hălmăgel
46			comuna Ignești
47		comuna Moneasa	

48		comuna Pleșcuța
49		comuna Vârfurile
50	BCPI Ineu	orașul Ineu
51		orașul Pâncota
52		comuna Archiș
53		comuna Bârsa
54		comuna Beliu
55		comuna Bocsig
56		comuna Cărand
57		comuna Cermei
58		comuna Craiva
59		comuna Hășmaș
60		comuna Seleuș
61		comuna Șicula
62		comuna Șilindia
63		comuna Tauț
64	comuna Târnova	
65	BCPI Lipova	orașul Lipova
66		comuna Bata
67		comuna Bârzava
68		comuna Birchîș
69		comuna Conop
70		comuna Covăsint
71		comuna Ghioroc
72		comuna Păuliș
73		comuna Petriș
74		comuna Săvârșin
75		comuna Șiștarovăț
76		comuna Ususău
77		comuna Vărădia de Mureș
78		comuna Zăbrani

Nr. crt.	Oficiul de Cadastru și Publicitate Imobiliară	Biroul de Cadastru și Publicitate Imobiliară/Biroul Relații cu Publicul	Unitatea administrativ-teritorială
1	Argeș	BCPI Pitești	municipiul Pitești
2			orașul Mioveni
3			orașul Ștefănești
4			comuna Albota
5			comuna Bascov
6			comuna Băbana
7			comuna Bradu
8			comuna Budeasa
9			comuna Ciomăgești
10			comuna Cocu
11			comuna Cotmeana
12			comuna Cuca
13			comuna Drăganu
14			comuna Mărăcineni
15			comuna Merișani
16			comuna Micești
17			comuna Morărești
18			comuna Moșoaia
19			comuna Oarja
20			comuna Poiana Lacului
21			comuna Uda
22			comuna Vedea
23			BCPI Câmpulung
24		comuna Albeștii de Mușcel	
25		comuna Aninoasa	
26		comuna Bălilești	
27		comuna Berevoești	
28		comuna Boteni	
29		comuna Bughea de Jos	
30		comuna Bughea de Sus	
31		comuna Cetățeni	
32		comuna Coșești	
33		comuna Davidești	
34		comuna Dragoslavele	
35		comuna Dâmbovicioara	
36		comuna Dârmănești	
37		comuna Godeni	
38		comuna Hârtiești	
39		comuna Lerești	
40		comuna Mihăești	
41		comuna Mioarele	
42		comuna Poienarii de Muscel	
43		comuna Rucăr	
44		comuna Schitu Golești	
45		comuna Stoenești	
46		comuna Stâlpeni	
47		comuna Țițești	

48		comuna Valea Mare-Pravăț
49		comuna Vlădești
50		comuna Vulturești
51	BCPI Costești	orașul Costești
52		comuna Bârla
53		comuna Buzoești
54		comuna Căldăraru
55		comuna Hârsești
56		comuna Izvoru
57		comuna Lunca Corbului
58		comuna Mozăceni
59		comuna Miroși
60		comuna Negrași
61		comuna Popești
62		comuna Recea
63		comuna Râca
64		comuna Rociu
65		comuna Săpata
66		comuna Slobozia
67		comuna Stolnici
68		comuna Suseni
69		comuna Ștefan cel Mare
70		comuna Ungheni
71	BCPI Curtea de Argeș	municipiul Curtea de Argeș
72		comuna Albeștii de Argeș
73		comuna Arefu
74		comuna Băiculești
75		comuna Brăduleț
76		comuna Cepari
77		comuna Cicănești
78		comuna Ciofrângenii
79		comuna Corbeni
80		comuna Corbi
81		comuna Domnești
82		comuna Mălureni
83		comuna Mușătești
84		comuna Nucșoara
85		comuna Pietroșani
86		comuna Poienarii de Argeș
87		comuna Sălătrucu
88		comuna Șuici
89		comuna Tigveni
90		comuna Valea Danului
91	comuna Valea Iașului	
92	BCPI Topoloveni	orașul Topoloveni
93		comuna Beleți-Negrești
94		comuna Bogați
95		comuna Boțești
96		comuna Călinești
97		comuna Căteasca
98		comuna Dobrești
99		comuna Leordeni

100		comuna Priboieni
101		comuna Rătești
102		comuna Teiu

Nr. crt.	Oficiul de Cadastru și Publicitate Imobiliară	Biroul de Cadastru și Publicitate Imobiliară/Biroul Relații cu Publicul	Unitatea administrativ-teritorială
1	Bacău	BCPI Bacău	municipiul Bacău
2			comuna Buhoci
3			comuna Cleja
4			comuna Colonești
5			comuna Dămieniști
6			comuna Faraoani
7			comuna Filipeni
8			comuna Gioseni
9			comuna Hemeiuș
10			comuna Horgești
11			comuna Izvorul Berheciului
12			comuna Letea Veche
13			comuna Lipova
14			comuna Luizi-Călugăra
15			comuna Măgura
16			comuna Mărgineni
17			comuna Negri
18			comuna Nicolae Bălcescu
19			comuna Odobesti
20			comuna Orbeni
21			comuna Parava
22			comuna Parincea
23			comuna Plopana
24			comuna Prăjești
25			comuna Răcăciuni
26			comuna Roșiori
27			comuna Sărata
28			comuna Sascut
29			comuna Săucești
30			comuna Secuieni
31			comuna Tamași
32			comuna Traian
33			comuna Ungureni
34			comuna Valea Seacă
35			BCPI Buhuși
36		comuna Berești-Bistrița	
37		comuna Blăgești	
38		comuna Filipești	
39		comuna Gârleni	
40		comuna Itești	
41		comuna Racova	
42		municipiul Moinești	
43		orașul Comănești	
44		orașul Dărmănești	
45		comuna Agăș	
46		comuna Ardeoani	

47		comuna Asău
48		comuna Balcani
49		comuna Berești-Tazlău
50	BCPI Moinești	comuna Brusturoasa
51		comuna Ghimeș-Făget
52		comuna Măgirești
53		comuna Palanca
54		comuna Pârjol
55		comuna Poduri
56		comuna Scorțeni
57		comuna Solonț
58		comuna Strugari
59		comuna Zemeș
60	BCPI Onești	municipiul Onești
61		orașul Târgu Ocna
62		orașul Slănic-Moldova
63		comuna Bârsănești
64		comuna Berzunți
65		comuna Bogdănești
66		comuna Buciumi
67		comuna Cașin
68		comuna Căiuți
69		comuna Coțofănești
70		comuna Dofteana
71		comuna Gura Văii
72		comuna Helegiu
73		comuna Livezi
74		comuna Mănăstirea Cașin
75		comuna Oituz
76		comuna Pârgărești
77		comuna Sănduleni
78		comuna Ștefan cel Mare
79		comuna Târgu Trotuș
80	comuna Urechești	
81	BRP Podu Turcului	comuna Corbasca
82		comuna Dealu Morii
83		comuna Găiceana
84		comuna Glăvănești
85		comuna Huruiești
86		comuna Motoșeni
87		comuna Oncești
88		comuna Pâncești
89		comuna Podu Turcului
90		comuna Răchitoasa
91		comuna Stănișești
92		comuna Tătărăști
93		comuna Vultureni

Nr. crt.	Oficiul de Cadastru și Publicitate Imobiliară	Biroul de Cadastru și Publicitate Imobiliară/Biroul Relații cu Publicul	Unitatea administrativ-teritorială
1	Bihor	BCPI Oradea	municipiul Oradea
2			comuna Biharia
3			comuna Borș
4			comuna Cetariu
5			comuna Copăcel
6			comuna Diosig
7			comuna Drăgești
8			comuna Girișu de Criș
9			comuna Hidișelu de Sus
10			comuna Husasău de Tinca
11			comuna Ineu
12			comuna Lăzăreni
13			comuna Nojorid
14			comuna Oșorhei
15			comuna Paleu
16			comuna Roșiori
17			comuna Săcădat
18			comuna Sălard
19			comuna Sânmartin
20			comuna Sâniob
21			comuna Sântandrei
22			comuna Sârbi
23			comuna Tămășeu
24			comuna Toboliu
25		BCPI Aleșd	orașul Aleșd
26			comuna Aștileu
27			comuna Aușeu
28			comuna Borod
29			comuna Bratca
30			comuna Brusturi
31			comuna Bulz
32			comuna Lugașu de Jos
33			comuna Măgești
34			comuna Șinteu
35			comuna Șuncuiuș
36			comuna Țețchea
37			comuna Tileagd
38			comuna Vadu Crișului
39			comuna Vârciorog
40			municipiul Beiuș
41			orașul Nucet
42			orașul Ștei
43			orașul Vașcău
44			comuna Budureasa
45			comuna Buntești
46			comuna Căbești
47			comuna Căpâlna
48			comuna Cărpinet

49		comuna Ceica
50		comuna Criștioru de Jos
51		comuna Curățele
52		comuna Câmpani
53		comuna Dobrești
54		comuna Drăgănești
55		comuna Finiș
56		comuna Holod
57		comuna Lazuri de Beiuș
58		comuna Lunca
59		comuna Pietroasa
60		comuna Pocola
61		comuna Pomezou
62		comuna Răbăgani
63		comuna Remetea
64		comuna Rieni
65		comuna Roșia
66		comuna Șoimi
67		comuna Sâmbăta
68		comuna Târcaia
69		comuna Uileacu de Beiuș
70		municipiul Marghita
71		orașul Săcueni
72		orașul Valea lui Mihai
73		comuna Abram
74		comuna Petreu
75		comuna Balc
76		comuna Boianu Mare
77		comuna Buduslău
78		comuna Cherechiu
79		comuna Chișlaz
80		comuna Curtuișeni
81		comuna Derna
82		comuna Popești
83		comuna Sălacea
84		comuna Șimian
85		comuna Spinuș
86		comuna Suplacu de Barcău
87		comuna Tarcea
88		comuna Tăuteu
89		comuna Viișoara
90		municipiul Salonta
91		comuna Avram Iancu
92		comuna Batăr
93		comuna Cefa
94		comuna Ciumeghiu
95		comuna Cociuba Mare
96		comuna Gepiu
97		comuna Mădăras
98		comuna Olcea

99		comuna Sânnicolau Român
100		comuna Tinca
101		comuna Tulca

Nr. crt.	Oficiul de Cadastru și Publicitate Imobiliară	Biroul de Cadastru și Publicitate Imobiliară/Biroul Relații cu Publicul	Unitatea administrativ-teritorială
1	Bistrița-Năsăud	BCPI Bistrița	municipiul Bistrița
2			comuna Bistrița-Bârgăului
3			comuna Budacu de Jos
4			comuna Cetate
5			comuna Dumitrița
6			comuna Galații Bistriței
7			comuna Josenii Bârgăului
8			comuna Livezile
9			comuna Mărișelu
10			comuna Milaș
11			comuna Monor
12			comuna Prundu Bârgăului
13			comuna Șieu
14			comuna Șieuț
15			comuna Teaca
16			comuna Tiha Bârgăului
17		BCPI Beclean	orașul Beclean
18			comuna Braniștea
19			comuna Budești
20			comuna Căianu Mic
21			comuna Chiochiș
22			comuna Chiuza
23			comuna Ciceu-Giurgești
24			comuna Ciceu-Mihăiești
25			comuna Lechința
26			comuna Matei
27			comuna Miceștii de Câmpie
28			comuna Negrilești
29			comuna Nușeni
30			comuna Petru Rareș
31			comuna Sânmihaiu de Câmpie
32			comuna Șieu Odorhei
33			comuna Șieu Măgheruș
34			comuna Silivașu de Câmpie
35			comuna Șintereag
36			comuna Spermezeu
37			comuna Târlișua
38		comuna Uriu	
39		comuna Urmeniș	
40			orașul Năsăud
41			orașul Sângeorz-Băi
42			comuna Coșbuc
43			comuna Dumitra
44			comuna Feldru
45			comuna Ilva Mare
46			comuna Ilva Mică
47		comuna Leșu	

48	BCPI Năsăud	comuna Lunca Ilvei
49		comuna Măgura Ilvei
50		comuna Maieru
51		comuna Nimigea
52		comuna Parva
53		comuna Poiana Ilvei
54		comuna Rebra
55		comuna Rebrîșoara
56		comuna Rodna
57		comuna Romuli
58		comuna Runcu Salvei
59		comuna Salva
60		comuna Șanț
61		comuna Telciu
62		comuna Zagra

Nr. crt.	Oficiul de Cadastru și Publicitate Imobiliară	Biroul de Cadastru și Publicitate Imobiliară/Biroul Relații cu Publicul	Unitatea administrativ-teritorială
1	Botoșani	BCPI Botoșani	municipiul Botoșani
2			orașul Bucecea
3			orașul Flămânzi
4			orașul Ștefănești
5			comuna Albești
6			comuna Bălușeni
7			comuna Blândești
8			comuna Călărași
9			comuna Copălău
10			comuna Corni
11			comuna Coșula
12			comuna Cristești
13			comuna Curtești
14			comuna Durnești
15			comuna Frumușica
16			comuna Gorbănești
17			comuna Hlipiceni
18			comuna Lunca
19			comuna Mihai Eminescu
20			comuna Nicșeni
21			comuna Prăjeni
22			comuna Răchiți
23			comuna Răuseni
24			comuna Roma
25			comuna Românești
26			comuna Santa Mare
27			comuna Stăuceni
28			comuna Sulița
29			comuna Todireni
30			comuna Trușești
31			comuna Tudora
32			comuna Unțeni
33			comuna Vlădeni
34			comuna Vorona
35		BCPI Dorohoi	municipiul Dorohoi
36			comuna Broscăuți
37			comuna Brăești
38			comuna Căndești
39			comuna Cordăreni
40			comuna Corlăteni
41			comuna Cristinești
42			comuna Dersca
43			comuna Dimăcheni
44			comuna George Enescu
45			comuna Hilișeu-Horia
46			comuna Ibănești
47			comuna Lozna

48		comuna Leorda
49		comuna Mihăileni
50		comuna Pomârla
51		comuna Șendriceni
52		comuna Văculești
53		comuna Vârful Câmpului
54	BRP Săveni	orașul Săveni
55		comuna Adășeni
56		comuna Avrămeni
57		comuna Dângeni
58		comuna Dobârceni
59		comuna Drăgușeni
60		comuna Hănești
61		comuna Manoleasa
62		comuna Mihălășeni
63		comuna Mitoc
64		comuna Ripiceni
65		comuna Știubieni
66		comuna Ungureni
67		comuna Vlăsinești
68		comuna Vorniceni
69	BRP Darabani	orașul Darabani
70		comuna Concești
71		comuna Coțușca
72		comuna Havârna
73		comuna Hudești
74		comuna Mileanca
75		comuna Păltiniș
76		comuna Rădăuți - Prut
77		comuna Suharău
78		comuna Viișoara

Nr. crt.	Oficiul de Cadastru și Publicitate Imobiliară	Biroul de Cadastru și Publicitate Imobiliară/Biroul Relații cu Publicul	Unitatea administrativ-teritorială
1	Brăila	BCPI Brăila	municipiul Brăila
2			comuna Cazasu
3			comuna Chiscani
4			comuna Frecăței
5			comuna Gemenele
6			comuna Gropeni
7			comuna Mărașu
8			comuna Măxineni
9			comuna Movila Miresii
10			comuna Romanu
11			comuna Râmnicelu
12			comuna Salcia Tudor
13			comuna Scorțaru Nou
14			comuna Siliștea
15			comuna Tichilești
16			comuna Traian
17			comuna Tudor Vladimirescu
18			comuna Unirea
19			comuna Vădeni
20			BCPI Însurăței
21		comuna Bărăganul	
22		comuna Berteștii de Jos	
23		comuna Ciocile	
24		comuna Roșiori	
25		comuna Stâncuța	
26		comuna Tufești	
27		comuna Victoria	
28		comuna Viziru	
29		comuna Zăvoaia	
30		BCPI Făurei	orașul Făurei
31			orașul Ianca
32			comuna Bordei Verde
33			comuna Cireșu
34			comuna Dudești
35			comuna Galbenu
36			comuna Grădiștea
37			comuna Jirlău
38			comuna Mircea Vodă
39			comuna Racovița
40			comuna Surdila-Găiseanca
41			comuna Surdila-Greci
42			comuna Șuțești
43			comuna Ulmu
44		comuna Vișani	

Nr. crt.	Oficiul de Cadastru și Publicitate Imobiliară	Biroul de Cadastru și Publicitate Imobiliară/Biroul Relații cu Publicul	Unitatea administrativ-teritorială
1	<b>București</b>	BCPI Sectorul 1	Sectorul 1
2		BCPI Sectorul 2	Sectorul 2
3		BCPI Sectorul 3	Sectorul 3
4		BCPI Sectorul 4	Sectorul 4
5		BCPI Sectorul 5	Sectorul 5
6		BCPI Sectorul 6	Sectorul 6

Nr. crt.	Oficiul de Cadastru și Publicitate Imobiliară	Biroul de Cadastru și Publicitate Imobiliară/Biroul Relații cu Publicul	Unitatea administrativ-teritorială
1	Brașov	BCPI Brașov	municipiul Brașov
2			municipiul Codlea
3			municipiul Săcele
4			orașul Predeal
5			orașul Ghimbav
6			comuna Bod
7			comuna Budila
8			comuna Cristian
9			comuna Crizbav
10			comuna Dumbrăvița
11			comuna Feldioara
12			comuna Hălchiu
13			comuna Hărman
14			comuna Măieruș
15			comuna Prejmer
16			comuna Sânpetru
17			comuna Târlungeni
18			comuna Teliu
19			comuna Vama Buzăului
20		BCPI Făgăraș	municipiul Făgăraș
21			orașul Victoria
22			comuna Beclean
23			comuna Cincu
24			comuna Drăguș
25			comuna Hârșeni
26			comuna Lisa
27			comuna Mândra
28			comuna Părău
29			comuna Recea
30			comuna Sâmbăta de Sus
31			comuna Șercaia
32			comuna Șinca
33			comuna Șoarș
34			comuna Ucea
35			comuna Viștea
36			comuna Voila
37		BCPI Rupea	orașul Rupea
38			comuna Apața
39			comuna Augustin
40			comuna Bunești
41			comuna Cața
42			comuna Comana
43			comuna Hoghiz
44			comuna Homorod
45			comuna Jibert
46			comuna Ormeniș
47			comuna Racoș
48		comuna Ticușu	

49		comuna Ungra
50		orașul Râșnov
51		orașul Zărnești
52		comuna Bran
53		comuna Fundata
54	BCPI Zărnești	comuna Holbav
55		comuna Moieciu
56		comuna Poiana Mărului
57		comuna Șinca Nouă
58		comuna Vulcan

Nr. crt.	Oficiul de Cadastru și Publicitate Imobiliară	Biroul de Cadastru și Publicitate Imobiliară/Biroul Relații cu Publicul	Unitatea administrativ-teritorială
1	Buzău	BCPI Buzău	municipiul Buzău
2			comuna Amaru
3			comuna Beceni
4			comuna Berca
5			comuna Bisoca
6			comuna Blăjani
7			comuna Breaza
8			comuna Cănești
9			comuna Cernătești
10			comuna Chiliile
11			comuna Costești
12			comuna Florica
13			comuna Gălbinași
14			comuna Gherăseni
15			comuna Lopătari
16			comuna Mărăcineni
17			comuna Mânzălești
18			comuna Merei
19			comuna Mihăilești
20			comuna Movila Banului
21			comuna Năieni
22			comuna Pietroasele
23			comuna Poșta Câlnău
24			comuna Săgeata
25			comuna Săhăteni
26			comuna Săpoca
27			comuna Sărulești
28			comuna Scorțoasa
29			comuna Stâlpu
30			comuna Tisău
31			comuna Țintești
32			comuna Ulmeni
33			comuna Unguriu
34			comuna Vadu Pașii
35			comuna Vernești
36			comuna Vintilă Vodă
37			comuna Zărnești
38		BRP Pătârlagele	orașul Nehoiu
39			orașul Pătârlagele
40			comuna Bozioru
41			comuna Brăești
42			comuna Calvinii
43			comuna Cătina
44			comuna Chiojdu
45			comuna Cislău
46			comuna Colți
47			comuna Cozieni
48			comuna Gura Teghii

49		comuna Măgura
50		comuna Odăile
51		comuna Pănătău
52		comuna Pârscov
53		comuna Siriu
54		comuna Viperești
55	BRP Pogoanele	orașul Pogoanele
56		comuna Brădeanu
57		comuna CA Rosetti
58		comuna Cilibia
59		comuna Glodeanu Sărat
60		comuna Glodeanu-Siliștea
61		comuna Largu
62		comuna Luciu
63		comuna Padina
64		comuna Rușețu
65		comuna Scutelnici
66		comuna Smeeni
67	BRP Râmnicu Sărat	municipiul Râmnicu Sărat
68		comuna Bălăceanu
69		comuna Balta Albă
70		comuna Boldu
71		comuna Buda
72		comuna Cochirleanca
73		comuna Ghergheasa
74		comuna Grebănu
75		comuna Mărgăritești
76		comuna Murgești
77		comuna Pardoși
78		comuna Podgoria
79		comuna Puiеști
80		comuna Racovițeni
81		comuna Râmnicelu
82		comuna Robeasca
83		comuna Topliceni
84		comuna Valea Râmnicului
85		comuna Valea Salciei
86		
87		comuna Ziduri

Nr. crt	Oficiul de Cadastru și Publicitate Imobiliară	Biroul de Cadastru și Publicitate Imobiliară/Biroul Relații cu publicul	Unitatea administrativ-teritorială
1	Caraș - Severin	BCPI Reșița	municipiul Reșița
2			orașul Bocșa
3			comuna Berzovia
4			comuna Brebu
5			comuna Brebu Nou
6			comuna Carașova
7			comuna Doclîn
8			comuna Dognecea
9			comuna Ezeriș
10			comuna Fârliug
11			comuna Lupac
12			comuna Măureni
13			comuna Ocna de Fier
14			comuna Ramna
15			comuna Târnova
16			comuna Văliug
17			comuna Vermeș
18			comuna Zorlențu Mare
19		BCPI Caransebeș	municipiul Caransebeș
20			orașul Băile Herculane
21			orașul Oțelu Roșu
22			comuna Armeniș
23			comuna Băuțar
24			comuna Bolvașnița
25			comuna Buchin
26			comuna Bucoșnița
27			comuna Constantin Daicoviciu
28			comuna Copăcele
29			comuna Cornea
30			comuna Cornereva
31			comuna Domașnea
32			comuna Glimboca
33			comuna Iablanța
34			comuna Luncavița
35			comuna Marga
36			comuna Mehadia
37			comuna Mehadica
38			comuna Obreja
39			comuna Păltiniș
40			comuna Rusca Montană
41			comuna Sacu
42			comuna Slatina-Timiș
43			comuna Teregova
44			comuna Topleț
45			comuna Turnu Ruieni
46			comuna Zăvoi
47			orașul Oravița
48			orașul Anina

49	BCPI Oravița	comuna Bănia
50		comuna Berliște
51		comuna Bozovici
52		comuna Ciclova Română
53		comuna Ciuchici
54		comuna Ciudanovița
55		comuna Dalboșeț
56		comuna Eftimie Murgu
57		comuna Forotic
58		comuna Goruia
59		comuna Grădinari
60		comuna Lăpușnicel
61		comuna Lăpușnicu Mare
62		comuna Prigor
63		comuna Răcășdia
64		comuna Sasca Montană
65		comuna Șopotu Nou
66		comuna Ticvanu Mare
67		comuna Vărădia
68	comuna Vrani	
69	BRP Moldova Nouă	orașul Moldova Nouă
70		comuna Berzasca
71		comuna Cărbunari
72		comuna Coronini
73		comuna Gârnici
74		comuna Naidăș
75		comuna Pojejena
76		comuna Sichevița
77		comuna Socol

Nr. crt.	Oficiul de Cadastru și Publicitate Imobiliară	Biroul de Cadastru și Publicitate Imobiliară/Biroul Relații cu Publicul	Unitatea administrativ-teritorială
1	Călărași	BCPI Călărași	municipiul Călărași
2			comuna Alexandru Odobescu
3			comuna Borcea
4			comuna Ciocănești
5			comuna Cuza Vodă
6			comuna Dichiseni
7			comuna Dorobanțu
8			comuna Dragalina
9			comuna Grădiștea
10			comuna Independența
11			comuna Jegălia
12			comuna Modelu
13			comuna Perișoru
14			comuna Roseți
15			comuna Ștefan cel Mare
16			comuna Ștefan Vodă
17			comuna Ulmu
18			comuna Unirea
19			comuna Vâlcelele
20			comuna Vlad Țepeș
21		BCPI Oltenița	municipiul Oltenița
22			orașul Budești
23			comuna Căscioarele
24			comuna Chirnogi
25			comuna Chiselet
26			comuna Crivăț
27			comuna Curcani
28			comuna Frumușani
29			comuna Fundeni
30			comuna Gălbinași
31			comuna Luica
32			comuna Mânăstirea
33			comuna Mitreni
34			comuna Nana
35			comuna Plătărești
36			comuna Radovanu
37			comuna Sohatu
38			comuna Șoldanu
39			comuna Spanțov
40			comuna Ulmeni
41			comuna Vasilați
42			orașul Lehliu-Gară
43			orașul Fundulea
44			comuna Belciugatele
45			comuna Dor Mărunt
46			comuna Dragoș Vodă
47			comuna Frâsinet

48	BRP Lehliu- Gară	comuna Gurbănești
49		comuna Ileana
50		comuna Lehliu
51		comuna Lupșanu
52		comuna Nicolae Bălcescu
53		comuna Sărulești
54		comuna Tămădău Mare
55		comuna Valea Argovei

Nr. crt.	Oficiul de Cadastru și Publicitate imobiliară	Biroul de Cadastru și Publicitate Imobiliară/Biroul Relații cu Publicul	Unitatea administrativ-teritorială
1	Cluj	BCPI Cluj-Napoca	municipiul Cluj-Napoca
2			comuna Apahida
3			comuna Baci
4			comuna Chinteni
5			comuna Cojocna
6			comuna Feleacu
7			comuna Florești
8			comuna Sânpaul
9			BCPI Dej
10		comuna Bobâlna	
11		comuna Cășeiu	
12		comuna Chiuiești	
13		comuna Câtcău	
14		comuna Cuzdrioara	
15		comuna Jichișu de Jos	
16		comuna Mica	
17		comuna Mintiu Gherlii	
18		comuna Panticeu	
19		comuna Recea Cristur	
20		comuna Unguraș	
21		comuna Vad	
22		BCPI Gherla	municipiul Gherla
23			comuna Aluniș
24			comuna Așchileu
25			comuna Bonțida
26			comuna Borșa
27			comuna Buza
28			comuna Căianu
29			comuna Cămărașu
30			comuna Cătina
31			comuna Cornești
32			comuna Dăbâca
33			comuna Fizeșu Gherlii
34			comuna Geaca
35			comuna Iclod
36			comuna Jucu
37			comuna Mociu
38			comuna Pălatca
39			comuna Sic
40			comuna Sânmartin
41			comuna Suatu
42			comuna Țaga
43			comuna Vultureni
44			orașul Huedin
45			comuna Aghireșu
46			comuna Beliș
47			comuna Călățele
48			comuna Căpușu Mare

49	BCPI Huedin	comuna Ciucea
50		comuna Gilău
51		comuna Gârbău
52		comuna Izvoru Crișului
53		comuna Măguri-Răcățau
54		comuna Mănăstireni
55		comuna Mărgău
56		comuna Mărișel
57		comuna Negreni
58		comuna Poieni
59		comuna Rișca
60		comuna Săcuieu
61		comuna Sâncraiu
62		BCPI Turda
63	municipiul Turda	
64	comuna Aiton	
65	comuna Băișoara	
66	comuna Călărași	
67	comuna Ceanu Mare	
68	comuna Ciurila	
69	comuna Frata	
70	comuna Iara	
71	comuna Luna	
72	comuna Mihai Viteazu	
73	comuna Moldovenești	
74	comuna Petreștii de Jos	
75	comuna Ploscoș	
76	comuna Săndulești	
77	comuna Săvădisla	
78	comuna Tritenii de Jos	
79	comuna Tureni	
80	comuna Valea Ierii	
81	comuna Viișoara	

Nr. crt.	Oficiul de Cadastru și Publicitate Imobiliară	Biroul de Cadastru și Publicitate Imobiliară/Biroul Relații cu Publicul	Unitatea administrativ-teritorială
1	Constanța	BCPI Constanța	municipiul Constanța
2			orașul Eforie
3			orașul Murfatlar
4			orașul Năvodari
5			orașul Ovidiu
6			orașul Techirghiol
7			comuna Agigea
8			comuna Cogealac
9			comuna Corbu
10			comuna Cumpăna
11			comuna Fântânele
12			comuna Grădina
13			comuna Istria
14			comuna Lumina
15			comuna Mihai Viteazu
16			comuna Mihail Kogălniceanu
17			comuna Nicolae Bălcescu
18			comuna Săcele
19			comuna Târgușor
20			comuna Valu lui Traian
21		BCPI Mangalia	municipiul Mangalia
22			orașul Negru Vodă
23			comuna 23 August
24			comuna Albești
25			comuna Amzacea
26			comuna Cerchezu
27			comuna Chirnogeni
28			comuna Comana
29			comuna Costinești
30			comuna Dumbrăveni
31			comuna Independența
32			comuna Limanu
33			comuna Pecineaga
34			comuna Tuzla
35		BRP Medgidia	municipiul Medgidia
36			orașul Băneasa
37			orașul Cernavodă
38			comuna Adamelisi
39			comuna Aliman
40			comuna Bărăganu
41			comuna Castelu
42			comuna Ciocârlia
43			comuna Cobadin
44			comuna Cuza Vodă
45			comuna Deleni
46			comuna Dobromir
47			comuna Ion Corvin
48			comuna Lipnița

49		comuna Mereni
50		comuna Mircea Vodă
51		comuna Oltina
52		comuna Ostrov
53		comuna Peștera
54		comuna Poarta Albă
55		comuna Rasova
56		comuna Saligny
57		comuna Seimeni
58		comuna Siliștea
59		comuna Topraisar
60		comuna Tortoman
61		orașul Hârșova
62		comuna Ciobanu
63		comuna Crucea
64		comuna Gârliciu
65		comuna Ghindărești
66		comuna Horia
67		comuna Pantelimon
68		comuna Saraiu
69		comuna Topalu
70		comuna Vulturii

Nr. crt.	Oficiul de Cadastru și Publicitate Imobiliară	Biroul de Cadastru și Publicitate Imobiliară/Biroul Relații cu Publicul	Unitatea administrativ-teritorială
1	Covasna	BCPI Sfântu Gheorghe	municipiul Sfântu Gheorghe
2			orașul Baraolt
3			comuna Aita Mare
4			comuna Arcuș
5			comuna Bățani
6			comuna Belin
7			comuna Bixad
8			comuna Bodoc
9			comuna Boroșneu Mare
10			comuna Brăduț
11			comuna Chichiș
12			comuna Ghidfalău
13			comuna Hăghig
14			comuna Ilieni
15			comuna Malnaș
16			comuna Micfalău
17			comuna Ozun
18			comuna Reci
19			comuna Valea Crișului
20			comuna Vâlcele
21			comuna Vârghiș
22		BCPI Târgu Secuiesc	municipiul Târgu Secuiesc
23			orașul Covasna
24			comuna Brateș
25			comuna Brețcu
26			comuna Catalina
27			comuna Cernat
28			comuna Comandău
29			comuna Dalnic
30			comuna Estelnic
31			comuna Ghelinta
32			comuna Lemnia
33			comuna Mereni
34			comuna Moacșa
35			comuna Ojdula
36			comuna Poian
37			comuna Sânzieni
38			comuna Turia
39			comuna Zăbala
40			comuna Zagon
41		BRP Întorsura Buzăului	orașul Întorsura Buzăului
42			comuna Barcani
43			comuna Dobârlău
44			comuna Sita Buzăului
45			comuna Valea Mare

Nr. crt.	Oficiul de Cadastru și Publicitate Imobiliară	Biroul de Cadastru și Publicitate Imobiliară/Biroul Relații cu Publicul	Unitatea administrativ-teritorială
1	Dâmbovița	BCPI Târgoviște	municipiul Târgoviște
2			comuna Aninoasa
3			comuna Băleni
4			comuna Bărbulețu
5			comuna Bilciurești
6			comuna Bucșani
7			comuna Butimanu
8			comuna Cândești
9			comuna Cojasca
10			comuna Comișani
11			comuna Cornești
12			comuna Dobra
13			comuna Doicești
14			comuna Dragomirești
15			comuna Finta
16			comuna Lucieni
17			comuna Malu cu Flori
18			comuna Mănești
19			comuna Niculești
20			comuna Nucet
21			comuna Perșinari
22			comuna Pietrari
23			comuna Pucheni
24			comuna Raci
25			comuna Râu Alb
26			comuna Răzvad
27			comuna Șotânga
28			comuna Tătărani
29			comuna Ulmi
30			comuna Văcărești
31			comuna Văleni-Dâmbovița
32			comuna Voinești
33	BCPI Moreni	municipiul Moreni	
34		comuna Dărmănești	
35		comuna Gura Ocnitei	
36		comuna Iedera	
37		comuna I.L. Caragiale	
38		comuna Ocnita	
39		comuna Valea Lungă	
40		comuna Vișinești	
41		comuna Vlădeni	
42		orașul Găești	
43		comuna Cobia	
44		comuna Corbii Mari	
45		comuna Costeștii din Vale	
46		comuna Crângurile	
47		comuna Dragodana	
48		comuna Gura Fcii	

49	BRP Găești	comuna Gura Șuții
50		comuna Hulubești
51		comuna Ludești
52		comuna Mătăсарu
53		comuna Mogoșani
54		comuna Morteni
55		comuna Petrești
56		comuna Produlești
57		comuna Râscăeți
58		comuna Șelaru
59		comuna Uliești
60	comuna Valea Mare	
61	comuna Vișina	
62	BRP Pucioasa	orașul Fieni
63		orașul Pucioasa
64		comuna Bezdead
65		comuna Brănești
66		comuna Buciumeni
67		comuna Glodeni
68		comuna Moroeni
69		comuna Moțâieni
70		comuna Pietroșița
71		comuna Runcu
72		comuna Vârfuri
73	comuna Vulcana-Băi	
74	comuna Vulcana-Pandele	
75	BRP Răcari	orașul Răcari
76		orașul Titu
77		comuna Braniștea
78		comuna Brezoele
79		comuna Ciocănești
80		comuna Conțești
81		comuna Cornățelu
82		comuna Crevedia
83		comuna Lungulețu
84		comuna Odobești
85		comuna Poiana
86		comuna Potlogi
87		comuna Sălcioara
88		comuna Slobozia Moară
89	comuna Tărtășești	

Nr. crt.	Oficiul de Cadastru și Publicitate Imobiliară	Biroul de Cadastru și Publicitate Imobiliară/Biroul Relații cu Publicul	Unitatea administrativ-teritorială
1	Dolj	BCPI Craiova	municipiul Craiova
2			orașul Bechet
3			orașul Dăbuleni
4			comuna Amărăștii de Jos
5			comuna Amărăștii de Sus
6			comuna Apele Vii
7			comuna Botoșești-Paia
8			comuna Brabova
9			comuna Bratovoești
10			comuna Breasta
11			comuna Bucovăț
12			comuna Bulzești
13			comuna Carpen
14			comuna Castranova
15			comuna Călărași
16			comuna Cârcea
17			comuna Celaru
18			comuna Coșoveni
19			comuna Daneți
20			comuna Dioști
21			comuna Dobrești
22			comuna Dobrotești
23			comuna Drăgotești
24			comuna Ghercești
25			comuna Ghindeni
26			comuna Gogoșu
27			comuna Ișalnița
28			comuna Leu
29			comuna Malu Mare
30			comuna Mârșani
31			comuna Mischii
32			comuna Murgași
33			comuna Ostroveni
34			comuna Pielești
35			comuna Pleșoi
36			comuna Podari
37			comuna Predești
38			comuna Robănești
39			comuna Rojiște
40			comuna Sadova
41			comuna Sălcuța
42			comuna Seaca de Pădure
43			comuna Șimnicu de Sus
44			comuna Sopot
45			comuna Tease
46			comuna Terpezița
47			comuna Teslui
48			comuna Țuglui

49		comuna Vârvoru de Jos
50		comuna Vela
51	BRP Filiași	orașul Filiași
52		comuna Almăj
53		comuna Argetoaia
54		comuna Braloștița
55		comuna Brădești
56		comuna Cernătești
57		comuna Coțofenii din Dos
58		comuna Coțofenii din Față
59		comuna Fărcaș
60		comuna Goiești
61		comuna Grecești
62		comuna Melinești
63		comuna Scăești
64		comuna Secu
65		comuna Tălpaș
66	BRP Segarcea	orașul Segarcea
67		comuna Bârca
68		comuna Calopăr
69		comuna Cârna
70		comuna Cerăt
71		comuna Drănic
72		comuna Gângiova
73		comuna Gighera
74		comuna Giurgița
75		comuna Goicea
76		comuna Lipovu
77		comuna Măceșu de Jos
78		comuna Măceșu de Sus
79	comuna Valea Stanciului	
80	BRP Calafat	municipiul Calafat
81		comuna Cetate
82		comuna Ciupercenii Noi
83		comuna Desa
84		comuna Ghidici
85		comuna Maglavit
86		comuna Moțăței
87		comuna Piscu Vechi
88		comuna Poiana Mare
89		comuna Seaca de Câmp
90	comuna Unirea	
91		municipiul Băilești
92		comuna Afumați
93		comuna Bistreț
94		comuna Caraula
95		comuna Catane
96		comuna Cioroiași
97		comuna Galicea Mare
98		comuna Galiciuica
99		comuna Giubega
100		comuna Izvoare

101	BRP Băilești	comuna Întorsura
102		comuna Negoii
103		comuna Orodel
104		comuna Perișor
105		comuna Plenița
106		comuna Radovan
107		comuna Rast
108		comuna Siliștea Crucii
109		comuna Urzicuța
110		comuna Vârtoș
111		comuna Verbița

Nr. crt.	Oficiul de Cadastru și Publicitate Imobiliară	Biroul de Cadastru și Publicitate Imobiliară/Biroul Relații cu Publicul	Unitatea administrativ-teritorială
1	Galați	BCPI Galați	municipiul Galați
2			comuna Braniștea
3			comuna Cuza Vodă
4			comuna Pechea
5			comuna Schela
6			comuna Șendreni
7			comuna Slobozia Conachi
8			comuna Smârdan
9			comuna Tulucești
10			comuna Vânători
11		BCPI Liești	comuna Barcea
12			comuna Costache Negri
13			comuna Fundeni
14			comuna Grivița
15			comuna Independența
16			comuna Ivești
17			comuna Liești
18			comuna Nămolosa
19			comuna Piscu
20			comuna Tudor Vladimirescu
21		comuna Umbrărești	
22		BCPI Tecuci	municipiul Tecuci
23			comuna Brăhășești
24			comuna Buciumeni
25			comuna Cerțești
26			comuna Corod
27			comuna Cosmești
28			comuna Cudalbi
29			comuna Drăgănești
30			comuna Ghidigeni
31			comuna Gohor
32			comuna Matca
33			comuna Movileni
34			comuna Munteni
35			comuna Negrițești
36			comuna Nicorești
37			comuna Poiana
38			comuna Priponești
39			comuna Țepu
40		comuna Valea Mărului	
41			orașul Târgu Bujor
42			orașul Berești
43			comuna Bălășești
44			comuna Bălăbănești
45			comuna Băleni
46			comuna Băneasa
47			comuna Berești-Meria
48			comuna Cavadinești

49	BRP Târgu Bujor	comuna Corni
50		comuna Cuca
51		comuna Drăgușeni
52		comuna Foltești
53		comuna Frumușița
54		comuna Fârțanești
55		comuna Jorăști
56		comuna Măstăcani
57		comuna Oancea
58		comuna Rădești
59		comuna Rediu
60		comuna Scânteiești
61		comuna Suceveni
62		comuna Suhurlui
63		comuna Smulți
64		comuna Vlădești
65		comuna Vârlezi

Nr. crt.	Oficiul de Cadastru și Publicitate Imobiliară	Biroul de Cadastru și Publicitate Imobiliară/Biroul Relații cu Publicul	Unitatea administrativ-teritorială
1	Giurgiu	BCPI Giurgiu	municipiul Giurgiu
2			comuna Adunații-Copăceni
3			comuna Băneasa
4			comuna Călugăreni
5			comuna Colibași
6			comuna Comana
7			comuna Daia
8			comuna Frătești
9			comuna Găujani
10			comuna Ghimpați
11			comuna Gogoșari
12			comuna Gostinari
13			comuna Gostinu
14			comuna Greaca
15			comuna Herăști
16			comuna Hotarele
17			comuna Iepurești
18			comuna Isoarele
19			comuna Izvoarele
20			comuna Malu
21			comuna Mihai Bravu
22			comuna Oinacu
23			comuna Prundu
24			comuna Putineiu
25			comuna Răsuceni
26			comuna Schitu
27			comuna Singureni
28			comuna Slobozia
29			comuna Stănești
30			comuna Stoenești
31			comuna Toporu
32			comuna Valea Dragului
33			comuna Vărăști
34			comuna Vedea
35	BRP Bolintin - Vale	orașul Bolintin-Vale	
36		orașul Mihăilești	
37		comuna Bolintin-Deal	
38		comuna Bușani	
39		comuna Bulbucata	
40		comuna Buturugeni	
41		comuna Clejani	
42		comuna Cosoba	
43		comuna Crevedia Mare	
44		comuna Florești-Stoenești	
45		comuna Găiseni	
46		comuna Grădinari	
47		comuna Joița	
48		comuna Letca Nouă	

49		comuna Mârșa
50		comuna OGREZENI
51		comuna Roata de Jos
52		comuna Săbăreni
53		comuna Ulmi
54		comuna Vânătorii Mici

Nr. crt.	Oficiul de Cadastru și Publicitate Imobiliară	Biroul de Cadastru și Publicitate Imobiliară/Biroul Relații cu Publicul	Unitatea administrativ-teritorială
1	Gorj	BCPI Târgu-Jiu	municipiul Târgu-Jiu
2			orașul Bumbești-Jiu
3			orașul Rovinari
4			orașul Tismăna
5			orașul Turceni
6			comuna Arcani
7			comuna Bălănești
8			comuna Bălești
9			comuna Bâlteni
10			comuna Brănești
11			comuna Călnic
12			comuna Ciupercești
13			comuna Dănești
14			comuna Drăguțești
15			comuna Fărcăsești
16			comuna Godinești
17			comuna Ionești
18			comuna Lelești
19			comuna Mușetești
20			comuna Negomir
21			comuna Peștișani
22			comuna Plopșoru
23			comuna Runcu
24			comuna Schela
25			comuna Stănești
26			comuna Telești
27			comuna Turcinești
28			comuna Urdari
29		BRP Motru	municipiul Motru
30			comuna Bolboși
31			comuna Borăscu
32			comuna Cătunele
33			comuna Drăgotești
34			comuna Glogova
35			comuna Mătășari
36			comuna Padeș
37			comuna Samarinești
38			comuna Slivilești
39		comuna Văgiulești	
40		BRP Novaci	orașul Novaci
41			comuna Alimpești
42			comuna Baia de Fier
43			comuna Bengești-Ciocadia
44			comuna Bumbesti-Pițic
45			comuna Crasna
46			comuna Polovragi
47			comuna Roșia de Amaradia
48		comuna Săcelu	

49	BRP Târgu- Cărbunești	orașul Târgu-Cărbunești
50		orașul Țicleni
51		comuna Albeni
52		comuna Aninoasa
53		comuna Bărbătești
54		comuna Berlești
55		comuna Bustuchin
56		comuna Căpreni
57		comuna Crușeț
58		comuna Dănciulești
59		comuna Hurezani
60		comuna Jupânești
61		comuna Licurici
62		comuna Logrești
63		comuna Prigoria
64		comuna Săulești
65		comuna Scoarța
66		comuna Stejari
67		comuna Stoina
68		comuna Turburea
69	comuna Țânțăreni	
70	comuna Vladimir	

Nr. crt.	Oficiul de Cadastru și Publicitate Imobiliară	Biroul de Cadastru și Publicitate Imobiliară/Biroul Relații cu Publicul	Unitatea administrativ-teritorială
1	<b>Harghita</b>	BCPI Odorheiu Secuiesc	municipiul Odorheiu Secuiesc
2			orașul Cristuru Secuiesc
3			orașul Vlăhița
4			comuna Atid
5			comuna Avrămești
6			comuna Brădești
7			comuna Căpâlnița
8			comuna Corund
9			comuna Dârjiu
10			comuna Dealu
11			comuna Feliceni
12			comuna Lueta
13			comuna Lupeni
14			comuna Mărtiniș
15			comuna Merești
16			comuna Mugeni
17			comuna Ocland
18			comuna Porumbeni
19			comuna Praid
20			comuna Săcel
21			comuna Satu Mare
22			comuna Secuieni
23			comuna Simonești
24			comuna Ulieș
25			comuna Vărșag
26			comuna Zetea
27		BCPI Miercurea-Ciuc	municipiul Miercurea-Ciuc
28			orașul Băile Tușnad
29			orașul Bălan
30			comuna Ciceu
31			comuna Ciucsângeorgiu
32			comuna Cozmeni
33			comuna Cârța
34			comuna Dănești
35			comuna Frumoasa
36			comuna Lelicieni
37			comuna Lunca de Jos
38			comuna Lunca de Sus
39			comuna Mădăraș
40			comuna Mihăileni
41			comuna Păuleni-Ciuc
42			comuna Plăieșii de Jos
43			comuna Racu
44			comuna Siculeni
45			comuna Sâncrăieni
46			comuna Sândominic
47			comuna Sânmartin
48			comuna Sânsimion

49		comuna Sântimbru
50		comuna Tomești
51		comuna Tușnad
52	BCPI Gheorgheni	municipiul Gheorgheni
53		comuna Lăzarea
54		comuna Ditrău
55		comuna Remetea
56		comuna Joseni
57		comuna Ciumani
58		comuna Suseni
59		comuna Voșlăbeni
60	BCPI Toplița	municipiul Toplița
61		orașul Borsec
62		comuna Bilbor
63		comuna Corbu
64		comuna Gălăuțș
65		comuna Sărmaș
66		comuna Subcetate
67		comuna Tulgheș

Nr. crt.	Oficiul de Cadastru și Publicitate Imobiliară	Biroul de Cadastru și Publicitate Imobiliară/Biroul Relații cu Publicul	Unitatea administrativ-teritorială
1	Hunedoara	BCPI Deva	municipiul Deva
2			orașul Simeria
3			comuna Băcia
4			comuna Băița
5			comuna Bătrâna
6			comuna Brănișca
7			comuna Burjuc
8			comuna Certeju de Sus
9			comuna Cârjiți
10			comuna Dobra
11			comuna Gurasada
12			comuna Hărău
13			comuna Ilia
14			comuna Lăpugiu de Jos
15			comuna Rapoltu Mare
16			comuna Șoimuș
17			comuna Vețel
18			comuna Vorța
19			comuna Zam
20		BCPI Hunedoara	municipiul Hunedoara
21			orașul Călan
22			comuna Bunila
23			comuna Cerbăl
24			comuna Ghelari
25			comuna Lelese
26			comuna Lunca Cernii de Jos
27			comuna Peștișu Mic
28			comuna Teliucu Inferior
29			comuna Toplița
30		BCPI Petroșani	municipiul Petroșani
31			municipiul Lupeni
32			municipiul Vulcan
33			orașul Petrila
34			orașul Aninoasa
35			orașul Uricani
36		BCPI Orăștie	municipiul Orăștie
37			orașul Geoagiu
38			comuna Balșa
39			comuna Beriu
40			comuna Mărtinești
41			comuna Orăștioara de Sus
42			comuna Romos
43			comuna Turdaș
44			municipiul Brad
45			comuna Baia de Criș
46			comuna Blăjeni
47			comuna Buceș
48			comuna București

49	BCPI Brad	comuna Bulzeştii de Sus
50		comuna Crişcior
51		comuna Luncoiu de Jos
52		comuna Ribiţa
53		comuna Tomeşti
54		comuna Vălişoara
55		comuna Vaţa De Jos
56		oraşul Haţeg
57	BCPI Haţeg	comuna Baru
58		comuna Băniţa
59		comuna Boşorod
60		comuna Bretea Română
61		comuna Densuş
62		comuna General Berthelot
63		comuna Pui
64		comuna Răchitova
65		comuna Râu de Mori
66		comuna Sălaşu de Sus
67		comuna Sarmizegetusa
68		comuna Sântămăria - Orlea
69		comuna Toteşti

Nr. crt.	Oficiul de Cadastru și Publicitate Imobiliară	Biroul de Cadastru și Publicitate Imobiliară/Biroul Relații cu Publicul	Unitatea administrativ-teritorială
1	Ialomița	BCPI Slobozia	municipiul Slobozia
2			municipiul Amara
3			municipiul Căzănești
4			comuna Albești
5			comuna Andrășești
6			comuna Buești
7			comuna Bucu
8			comuna Ciochina
9			comuna Ciulnița
10			comuna Cocora
11			comuna Colelia
12			comuna Cosâmbești
13			comuna Gheorghe Doja
14			comuna Gheorghe Lazăr
15			comuna Grivița
16			comuna Mărculești
17			comuna Miloșești
18			comuna Munteni-Buzău
19			comuna Ograda
20			comuna Perieți
21			comuna Reviga
22			comuna Scânteia
23			comuna Traian
24			BRP Urziceni
25		municipiul Fierbinți-Târg	
26		comuna Adâncata	
27		comuna Alexeni	
28		comuna Armășești	
29		comuna Axintele	
30		comuna Balaciu	
31		comuna Bărbulești	
32		comuna Bărcănești	
33		comuna Borănești	
34		comuna Ciocârlia	
35		comuna Coșereni	
36		comuna Drăgoești	
37		comuna Dridu	
38		comuna Gârbovi	
39		comuna Grindu	
40		comuna Ion Roată	
41		comuna Jilavele	
42		comuna Maia	
43		comuna Manasia	
44		comuna Moldoveni	
45		comuna Movilița	
46		comuna Rădulești	
47		comuna Roșiori	
48		comuna Sălcioara	

49		comuna Sărățeni
50		comuna Sfântu Gheorghe
51		comuna Sinești
52		comuna Valea Măcrișului
53	BRP Fetești	municipiul Fetești
54		orașul Țândărei
55		comuna Bordușani
56		comuna Făcăeni
57		comuna Giurgeni
58		comuna Gura Ialomiței
59		comuna Mihail Kogălniceanu
60		comuna Movila
61		comuna Platonești
62		comuna Săveni
63		comuna Stelnică
64		comuna Sudiți
65		comuna Valea Ciorii
66		comuna Vlădeni

Nr. crt.	Oficiul de Cadastru și Publicitate Imobiliară	Biroul de Cadastru și Publicitate Imobiliară/Biroul Relații cu Publicul	Unitatea administrativ-teritorială
1	Iași	BCPI Iași	municipiul Iași
2			orașul Podu Iloaiei
3			comuna Andrieșeni
4			comuna Aroneanu
5			comuna Bârnova
6			comuna Bivolari
7			comuna Ciurea
8			comuna Dagâța
9			comuna Dobrovăț
10			comuna Drăgușeni
11			comuna Dumești
12			comuna Golăiești
13			comuna Grajduri
14			comuna Holboca
15			comuna Horlești
16			comuna Ipatele
17			comuna Lețcani
18			comuna Madârjac
19			comuna Mironeasa
20			comuna Miroslava
21			comuna Mogoșești
22			comuna Movileni
23			comuna Popești
24			comuna Popricani
25			comuna Probotă
26			comuna Rediu
27			comuna Românești
28			comuna Roșcani
29			comuna Scânteia
30			comuna Șcheia
31			comuna Schitu Duca
32			comuna Sinești
33			comuna Tansa
34			comuna Țibana
35			comuna Țibănești
36			comuna Țigănași
37			comuna Tomești
38			comuna Trifești
39			comuna Țuțora
40			comuna Ungheni
41			comuna Valea Lupului
42			comuna Victoria
43			comuna Vlădeni
44			comuna Voinești
45			orașul Hârlău
46			comuna Balș
47			comuna Belcești
48			comuna Ceplenița

49	BRP Hârlău	comuna Coarnele Caprei
50		comuna Cotnari
51		comuna Cucuteni
52		comuna Deleni
53		comuna Erbiceni
54		comuna Fântânele
55		comuna Focuri
56		comuna Gropnița
57		comuna Plugari
58		comuna Scobinți
59		comuna Șipote
60		BCPI Pașcani
61	orașul Târgu Frumos	
62	comuna Alexandru I. Cuza	
63	comuna Bălțați	
64	comuna Brăești	
65	comuna Butea	
66	comuna Ciohorăni	
67	comuna Costești	
68	comuna Cristești	
69	comuna Hălăucești	
70	comuna Hârmănești	
71	comuna Heleșteni	
72	comuna Ion Neculce	
73	comuna Lespezi	
74	comuna Lungani	
75	comuna Mircești	
76	comuna Miroslovești	
77	comuna Mogoșești-Siret	
78	comuna Moțca	
79	comuna Oțeleni	
80	comuna Răchiteni	
81	comuna Ruginoasa	
82	comuna Sirețel	
83	comuna Stolniceni-Prăjescu	
84	comuna Strunga	
85	comuna Tătăruși	
86	comuna Todirești	
87	comuna Valea Seacă	
88	comuna Vânători	
89	BRP Răducăneni	comuna Ciortești
90		comuna Comarna
91		comuna Costuleni
92		comuna Cozmești
93		comuna Dolhești
94		comuna Gorban
95		comuna Grozești
96		comuna Moșna
97		comuna Prisăcani
98		comuna Răducăneni

Nr. crt.	Oficiul de Cadastru și Publicitate Imobiliară	Biroul de Cadastru și Publicitate Imobiliară/Biroul Relații cu Publicul		Unitatea administrativ-teritorială
1	Ilfov	BCPI Buftea	BRP Buftea	orașul Buftea
2				orașul Chitila
3				orașul Otopeni
4				orașul Voluntari
5				comuna Afumați
6				comuna Balotești
7				comuna Chiajna
8				comuna Ciolpani
9				comuna Corbeanca
10				comuna Dascălu
11				comuna Dragomirești - Vale
12				comuna Găneasa
13				comuna Grădiștea
14				comuna Gruiu
15				comuna Moara Vlăsiei
16				comuna Mogoșoaia
17				comuna Nuci
18				comuna Periș
19				comuna Petrăchioaia
20				comuna Snagov
21				comuna Ștefăneștii de Jos
22				comuna Tunari
23		BCPI Cornetu	BRP Cornetu	orașul Bragadiru
24				orașul Măgurele
25				orașul Pantelimon
26				orașul Popești-Leordeni
27				comuna 1 Decembrie
28				comuna Berceni
29				comuna Brănești
30				comuna Cernica
31				comuna Ciorogârla
32				comuna Clinceni
33				comuna Copăceni
34				comuna Cornetu
35				comuna Dărăști-Ilfov
36				comuna Dobroești
37				comuna Domnești
38				comuna Glina
39				comuna Jilava
40				comuna Vidra

Nr. crt.	Oficiul de Cadastru și Publicitate Imobiliară	Biroul de Cadastru și Publicitate Imobiliară/Biroul Relații cu Publicul	Unitatea administrativ-teritorială
1	Maramureș	BCPI Baia Mare	municipiul Baia Mare
2			orașul Baia Sprie
3			orașul Seini
4			orașul Șomcuta Mare
5			orașul Tăuții-Măgherăuș
6			orașul Ulmeni
7			comuna Ardasat
8			comuna Ariniș
9			comuna Asuaju de Sus
10			comuna Băița de sub Codru
11			comuna Băsești
12			comuna Bicz
13			comuna Cicârlău
14			comuna Coltău
15			comuna Dumbrăvița
16			comuna Fărcașa
17			comuna Gârdani
18			comuna Groși
19			comuna Oarța de Jos
20			comuna Recea
21			comuna Săcălășeni
22			comuna Sălsig
23			comuna Șișești
24			comuna Mireșu Mare
25			comuna Satulung
26			comuna Valea Chioarului
27		BCPI Dragomirești	orașul Dragomirești
28			orașul Săliște de Sus
29			comuna Bârsana
30			comuna Bogdan Vodă
31			comuna Botiza
32			comuna Ieud
33			comuna Poienile Izei
34			comuna Rozavlea
35			comuna Săcel
36			comuna Șieu
37		comuna Strâmtura	
38		BCPI Sighetu Marmației	municipiul Sighetu Marmației
39			comuna Bocicioiu Mare
40			comuna Budești
41			comuna Călinești
42			comuna Câmpulung la Tisa
43			comuna Desești
44			comuna Giulești
45			comuna Ocna Șugatag
46			comuna Oncești
47			comuna Remeți
48			comuna Rona de Jos

49		comuna Rona de Sus
50		comuna Săpânța
51		comuna Sarasău
52		comuna Vadu Izei
53	BCPI Târgu Lăpuș	orașul Cavnic
54		orașul Târgu Lăpuș
55		comuna Băiuț
56		comuna Boiu Mare
57		comuna Cernești
58		comuna Coaș
59		comuna Copalnic-Mănăstur
60		comuna Coroieni
61		comuna Cupșeni
62		comuna Groșii Țibleșului
63		comuna Lăpuș
64		comuna Remetea Chioarului
65		comuna Suciu de Sus
66		comuna Vima Mică
67	BCPI Vișeu de Sus	orașul Borșa
68		orașul Vișeu de Sus
69		comuna Bistra
70		comuna Leordina
71		comuna Moisei
72		comuna Petrova
73		comuna Poienile de sub Munte
74		comuna Repedea
75		comuna Ruscova
76		comuna Vișeu de Jos

Nr. crt.	Oficiul de Cadastru și Publicitate Imobiliară	Biroul de Cadastru și Publicitate Imobiliară/Biroul Relații cu Publicul	Unitatea administrativ-teritorială
1	Mehedinți	BCPI Drobeta Turnu Severin	municipiul Drobeta-Turnu Severin
2			comuna Bâlvănești
3			comuna Breznița-Ocol
4			comuna Burila Mare
5			comuna Căzănești
6			comuna Devesel
7			comuna Godeanu
8			comuna Gogoșu
9			comuna Hinova
10			comuna Husnicioara
11			comuna Ilovăț
12			comuna Izvoru Bârzii
13			comuna Malovăț
14			comuna Prunișor
15			comuna Șimian
16			comuna Șișești
17			BCPI Orșova
18		comuna Cireșu	
19		comuna Dubova	
20		comuna Eșelnița	
21		comuna Ilovița	
22		comuna Podeni	
23		comuna Svinița	
24		BRP Vânju Mare	orașul Vânju Mare
25			comuna Braniștea
26			comuna Bălăcița
27			comuna Corlățel
28			comuna Cujmir
29			comuna Dârvari
30			comuna Gârla Mare
31			comuna Gruia
32			comuna Jiana
33			comuna Livezile
34			comuna Obârșia de Câmp
35			comuna Oprișor
36			comuna Pădina
37			comuna Pătulele
38			comuna Poroina Mare
39			comuna Pristol
40			comuna Punghina
41			comuna Rogova
42			comuna Salcia
43			comuna Vânători
44			comuna Vânjuleț
45		comuna Vlădaia	
46		comuna Vrata	
47			orașul Strehaia
48			comuna Băcleș

49	BRP Strehaia	comuna Breznița-Motru
50		comuna Broșteni
51		comuna Butoiești
52		comuna Corcova
53		comuna Dumbrava
54		comuna Greci
55		comuna Grozești
56		comuna Stângăceaua
57		comuna Târna
58		comuna Voloiac
59		comuna Florești
60	BRP Baia de Aramă	orașul Baia de Aramă
61		comuna Bala
62		comuna Balta
63		comuna Isverna
64		comuna Obârșia-Cloșani
65		comuna Ponoarele
66		comuna Șovarna

Nr. crt.	Oficiul de Cadastru și Publicitate Imobiliară	Biroul de Cadastru și Publicitate Imobiliară/Biroul Relații cu Publicul	Unitatea administrativ-teritorială
1	Mureș	BCPI Târgu Mureș	municipiul Târgu Mureș
2			orașul Miercurea Nirajului
3			orașul Ungheni
4			comuna Acățari
5			comuna Band
6			comuna Bereni
7			comuna Ceuașu de Câmpie
8			comuna Corunca
9			comuna Crăciunești
10			comuna Cristești
11			comuna Eremitu
12			comuna Ernei
13			comuna Gălești
14			comuna Gheorghe Doja
15			comuna Glodeni
16			comuna Gornești
17			comuna Grebenișu de Câmpie
18			comuna Hodoșa
19			comuna Livezeni
20			comuna Mădăraș
21			comuna Măgherani
22			comuna Ogra
23			comuna Pănet
24			comuna Păsăreni
25			comuna Pogăceaua
26			comuna Râciu
27			comuna Sâncraiu de Mureș
28			comuna Sângeorgiu de Mureș
29			comuna Sânpaul
30			comuna Sânpetru de Câmpie
31			comuna Sântana de Mureș
32			comuna Șăulia
33			comuna Șincai
34			comuna Vărgata
35			comuna Voivodeni
36	BCPI Luduș	orașul Luduș	
37		orașul Iernut	
38		orașul Sărmașu	
39		comuna Ațintiș	
40		comuna Bichiș	
41		comuna Bogata	
42		comuna Chețani	
43		comuna Cuci	
44		comuna Iclânzul	
45		comuna Miheșu de Câmpie	
46		comuna Papiu Ilarian	
47		comuna Sânger	
48		comuna Tăureni	

49		comuna Valea Largă
50		comuna Zau de Câmpie
51		municipiul Reghin
52		comuna Aluniș
53		comuna Băla
54		comuna Batoș
55		comuna Beica de Jos
56		comuna Brâncovenești
57		comuna Breaza
58		comuna Chiheru de Jos
59		comuna Cozma
60		comuna Crăiești
61		comuna Deda
62		comuna Fărăgău
63	BCPI Reghin	comuna Gurghiu
64		comuna Hodac
65		comuna Ibănești
66		comuna Ideciu de Jos
67		comuna Lunca
68		comuna Lunca Bradului
69		comuna Petelea
70		comuna Răstolița
71		comuna Rușii-Munți
72		comuna Solovăstru
73		comuna Stânceni
74		comuna Suseni
75		comuna Vătava
76		municipiul Sighișoara
77		orașul Sângeorgiu de Pădure
78		orașul Sovata
79		comuna Albești
80		comuna Apold
81		comuna Bălăușeri
82		comuna Chibed
83		comuna Daneș
84	BCPI Sighișoara	comuna Fântânele
85		comuna Ghindari
86		comuna Nadeș
87		comuna Neaua
88		comuna Saschiz
89		comuna Sărățeni
90		comuna Vețca
91		comuna Viișoara
92		comuna Vânători
93		municipiul Târnăveni
94		comuna Adămuș
95		comuna Bahnea
96		comuna Băgaciu
97	BCPI Târnăveni	comuna Coroisânmărtin
98		comuna Cucerdea
99		comuna Gănești

100		comuna Mica
101		comuna Suplac
102		comuna Zagăr

Nr. crt.	Oficiul de Cadastru și Publicitate Imobiliară	Biroul de Cadastru și Publicitate Imobiliară/Biroul Relații cu Publicul	Unitatea administrativ-teritoriale
1	Neamț	BCPI Piatra-Neamț	municipiul Piatra-Neamț
2			municipiul Roznov
3			comuna Alexandru cel Bun
4			comuna Bârgăuani
5			comuna Bodești
6			comuna Borlești
7			comuna Cândești
8			comuna Costișa
9			comuna Dobreni
10			comuna Dochia
11			comuna Dragomirești
12			comuna Dumbrava Roșie
13			comuna Gârcina
14			comuna Girov
15			comuna Mărgineni
16			comuna Negrești
17			comuna Pângărați
18			comuna Piatra Șoimului
19			comuna Podoleni
20			comuna Războieni
21			comuna Rediu
22			comuna Săvinești
23			comuna Ștefan cel Mare
24			comuna Tazlău
25			comuna Tupilați
26			comuna Zănești
27		BCPI Bicz	orașul Bicz
28			comuna Bicz-Chei
29			comuna Bicazu Ardelean
30			comuna Borca
31			comuna Ceahlău
32			comuna Dămuc
33			comuna Farcașa
34			comuna Grințieș
35			comuna Hangu
36			comuna Poiana Teiului
37			comuna Tarcău
38			comuna Tașca
39			municipiul Roman
40			comuna Bahna
41			comuna Bira
42			comuna Boghicea
43			comuna Botești
44			comuna Bozieni
45			comuna Cordon
46			comuna Doljești
47			comuna Dulcești
48			comuna Făurei

49	BCPI Roman	comuna Gâdinți	
50		comuna Gherăești	
51		comuna Horia	
52		comuna Icușești	
53		comuna Ion Creangă	
54		comuna Moldoveni	
55		comuna Oniceni	
56		comuna Pâncești	
57		comuna Poienari	
58		comuna Români	
59		comuna Ruginoasa	
60		comuna Săbăoani	
61		comuna Sagna	
62		comuna Secuieni	
63		comuna Stănița	
64		comuna Tămășeni	
65		comuna Trifești	
66		comuna Valea Ursului	
67		comuna Văleni	
68		BCPI Târgu-Neamț	orașul Târgu-Neamț
69			comuna Agapia
70			comuna Bălțătești
71			comuna Brusturi
72			comuna Crăcăoani
73			comuna Drăgănești
74			comuna Ghindăoani
75			comuna Grumăzești
76			comuna Păstrăveni
77			comuna Petricani
78			comuna Pipirig
79			comuna Răucești
80			comuna Țibucani
81			comuna Timișești
82			comuna Urecheni
83			comuna Vânători-Neamț

Nr. crt.	Oficiul de Cadastru și Publicitate Imobiliară	Biroul de Cadastru și Publicitate Imobiliară/Biroul Relații cu Publicul	Unitatea administrativ-teritorială
1	Olt	BCPI Slatina	municipiul Slatina
2			orașul Potcoava
3			orașul Scornicești
4			comuna Bălteni
5			comuna Bărăști
6			comuna Brebeni
7			comuna Colonești
8			comuna Corbu
9			comuna Coteana
10			comuna Crâmpoia
11			comuna Cungrea
12			comuna Curtișoara
13			comuna Dobroteasa
14			comuna Făgețelu
15			comuna Găneasa
16			comuna Ghimpețeni
17			comuna Grădinari
18			comuna Icoana
19			comuna Ipotești
20			comuna Izvoarele
21			comuna Leleasca
22			comuna Mărunței
23			comuna Milcov
24			comuna Movileni
25			comuna Nicolae Titulescu
26			comuna Oporelu
27			comuna Optași-Măgura
28			comuna Perieți
29			comuna Pleșoiu
30			comuna Poboru
31			comuna Priseaca
32			comuna Sâmburești
33			comuna Sârbii-Măgura
34			comuna Schitu
35			comuna Slătioara
36			comuna Strejești
37			comuna Șerbănești
38			comuna Spineni
39			comuna Tătulești
40			comuna Teslui
41			comuna Topana
42			comuna Tufeni
43			comuna Vâlcele
44			comuna Valea Mare
45			comuna Verguleasa
46			comuna Vitomirești
47			comuna Vulturești
48			

49		orașul Piatra-Olt
50		comuna Baldovinești
51		comuna Bârza
52		comuna Bobicești
53		comuna Brâncoveni
54		comuna Cârlogani
55		comuna Călui
56	BRP Balș	comuna Dobrețu
57		comuna Găvănești
58		comuna Iancu Jianu
59		comuna Morunglav
60		comuna Oboga
61		comuna Pârșcoveni
62		comuna Șopârlița
63		comuna Voineasa
64		comuna Vulpeni
65		municipiul Caracal
66		orașul Drăgănești-Olt
67		comuna Băbiciu
68		comuna Bucinișu
69		comuna Cezieni
70		comuna Dăneasa
71		comuna Deveselu
72		comuna Dobrosloveni
73		comuna Dobrun
74		comuna Drăghiceni
75		comuna Fălcoiu
76		comuna Fărcașele
77		comuna Gostavățu
78	BRP Caracal	comuna Mihăești
79		comuna Osica de Jos
80		comuna Osica de Sus
81		comuna Radomirești
82		comuna Redea
83		comuna Rotunda
84		comuna Scărișoara
85		comuna Seaca
86		comuna Sprâncenata
87		comuna Stoenеști
88		comuna Stoicănești
89		comuna Traian
90		comuna Văleni
91		comuna Vlădila
92		orașul Corabia
93		comuna Brastavățu
94		comuna Cilieni
95		comuna Gârcov
96		comuna Giuvărești
97		comuna Grădinile
98		comuna Grojdibodu
99		comuna Gura Padinii
100		comuna Ianca

101	BRP Corabia	comuna Izbiceni
102		comuna Obârșia
103		comuna Orlea
104		comuna Rusănești
105		comuna Ștefan cel Mare
106		comuna Studina
107		comuna Tia Mare
108		comuna Urzica
109		comuna Vădastra
110		comuna Vădăstrița
111		comuna Vișina
112		comuna Vișina Nouă

Nr. crt.	Oficiul de Cadastru și Publicitate Imobiliară	Biroul de Cadastru și Publicitate Imobiliară/Biroul Relații cu Publicul	Unitatea administrativ-teritorială
1	Prahova	BCPI Ploiești	municipiul Ploiești
2			orașul Boldești-Scăeni
3			orașul Plopeni
4			comuna Ariceștii Rahtivani
5			comuna Balta Doamnei
6			comuna Bărcănești
7			comuna Berceni
8			comuna Blejoi
9			comuna Brazi
10			comuna Bucov
11			comuna Cocorăștii Colț
12			comuna Drăgănești
13			comuna Dumbrava
14			comuna Dumbrăvești
15			comuna Gherghița
16			comuna Gorgota
17			comuna Lipănești
18			comuna Mănești
19			comuna Olari
20			comuna Păulești
21			comuna Plopu
22			comuna Podenii Noi
23			comuna Poienarii Burchii
24			comuna Puchenii Mari
25			comuna Râfov
26			comuna Sângeru
27			comuna Șirna
28			comuna Târgșoru Vechi
29			comuna Tinosu
30			comuna Vâlcănești
31			comuna Valea Călugăreasca
32			BCPI Câmpina
33		orașul Băicoi	
34		orașul Breaza	
35		comuna Adunați	
36		comuna Bănești	
37		comuna Brebu	
38		comuna Cocorăștii Mislii	
39		comuna Cornu	
40		comuna Filipeștii de Pădure	
41		comuna Filipeștii de Târg	
42		comuna Florești	
43		comuna Măgureni	
44		comuna Poiana Câmpina	
45		comuna Provița de Jos	
46		comuna Provița de Sus	
47		comuna Scorțeni	
48		comuna Șotrile	

49		comuna Telega
50		comuna Valea Doftanei
51	BCPI Vălenii de Munte	orașul Slănic
52		orașul Vălenii de Munte
53		comuna Aluniș
54		comuna Ariceștii Zeletin
55		comuna Bălțești
56		comuna Bătrâni
57		comuna Bertea
58		comuna Cărbunești
59		comuna Cerașu
60		comuna Cosminele
61		comuna Drajna
62		comuna Gornet
63		comuna Gura Vîtioarei
64		comuna Izvoarele
65		comuna Măgurele
66		comuna Măneciu
67		comuna Păcureți
68		comuna Posești
69		comuna Predeal-Sărari
70		comuna Starchiojd
71	comuna Surani	
72	comuna Șoimari	
73	comuna Ștefești	
74	comuna Teișani	
75	comuna Vărbilău	
76	BRP Sinaia	orașul Azuga
77		orașul Bușteni
78		orașul Comarnic
79		orașul Sinaia
80		comuna Secăria
81	comuna Talea	
82	BRP Mizil	orașul Mizil
83		orașul Urlați
84		comuna Albești-Paleologu
85		comuna Apostolache
86		comuna Baba Ana
87		comuna Boldești - Gradiștea
88		comuna Călugăreni
89		comuna Ceptura
90		comuna Chiojdeanca
91		comuna Ciorani
92		comuna Colceag
93		comuna Fântânele
94		comuna Fulga
95		comuna Gornet-Cricov
96		comuna Gura Vadului
97		comuna Iordăcheanu
98		comuna Jugureni
99		comuna Lapoș
100	comuna Salcia	

101		comuna Sălciile
102		comuna Tătaru
103		comuna Tomșani
104		comuna Vadu Săpat

Nr. crt.	Oficiul de Cadastru și Publicitate Imobiliară	Biroul de Cadastru și Publicitate Imobiliară/Biroul Relații cu Publicul	Unitatea administrativ-teritorială
1	Satu Mare	BCPI Satu Mare	municipiul Satu Mare
2			orașul Arduș
3			orașul Livada
4			comuna Agriș
5			comuna Apa
6			comuna Bârsău
7			comuna Beltiug
8			comuna Botiz
9			comuna Crucișor
10			comuna Culciu
11			comuna Doba
12			comuna Dorolț
13			comuna Halmeu
14			comuna Homoroade
15			comuna Lazuri
16			comuna Medieșu Aurit
17			comuna Micula
18			comuna Odoreu
19			comuna Păulești
20			comuna Pomi
21			comuna Porumbesti
22			comuna Socond
23			comuna Terebești
24			comuna Turulung
25			comuna Valea Vinului
26			comuna Vetis
27			comuna Viile Satu Mare
28		BCPI Carei	municipiul Carei
29			orașul Tășnad
30			comuna Acăș
31			comuna Andrid
32			comuna Bervenii
33			comuna Bogdand
34			comuna Căpleni
35			comuna Cămin
36			comuna Căuaș
37			comuna Cehal
38			comuna Ciumești
39			comuna Craidorolț
40			comuna Foieni
41			comuna Hodod
42			comuna Moftin
43			comuna Petrești
44			comuna Pir
45			comuna Pișcolt
46			comuna Săcășeni
47			comuna Sanislău
48			comuna Santău

49		comuna Săuca
50		comuna Supur
51		comuna Tiream
52		comuna Urziceni
53	BCPI Negrești- Oaș	orașul Negrești-Oaș
54		comuna Bătarci
55		comuna Bixad
56		comuna Călinești-Oaș
57		comuna Cămărzana
58		comuna Certeze
59		comuna Gherța Mică
60		comuna Orașu Nou
61		comuna Racșa
62		comuna Tarna Mare
63		comuna Turț
64		comuna Târșolț
65		comuna Vama

Nr. Crt.	Oficiul de Cadastru și Publicitate Imobiliară	Biroul de Cadastru și Publicitate Imobiliară/Biroul Relații cu Publicul	Unitatea administrativ-teritorială
1	Sălaj	BCPI Zalău	municipiul Zalău
2			comuna Agrij
3			comuna Bocșa
4			comuna Buciumi
5			comuna Coșeiu
6			comuna Crișeni
7			comuna Dobrin
8			comuna Hereclean
9			comuna Meseșenii de Jos
10			comuna Mirșid
11			comuna Românași
12			comuna Șamșud
13			comuna Treznea
14		BCPI Șimleu Silvaniei	orașul Șimleu Silvaniei
15			comuna Bănișor
16			comuna Bobota
17			comuna Boghiș
18			comuna Camăr
19			comuna Carastelec
20			comuna Chieșd
21			comuna Cizer
22			comuna Crasna
23			comuna Halmășd
24			comuna Horoatu Crasnei
25			comuna Ip
26			comuna Marca
27			comuna Măeriște
28			comuna Nușfalău
29			comuna Pericei
30			comuna Plopiș
31			comuna Șarmășag
32			comuna Sâg
33			comuna Valcău de Jos
34		comuna Vârșolț	
35			orașul Jibou
36			orașul Cehu Silvaniei
37			comuna Almașu
38			comuna Băbeni
39			comuna Bălan
40			comuna Benesat
41			comuna Creaca
42			comuna Cristolț
43			comuna Cuzăplac
44			comuna Dragu
45			comuna Fildu de Jos
46			comuna Gâlgău
47			comuna Gârbou

48	BRP Jibou	comuna Hida
49		comuna Ileanda
50		comuna Letca
51		comuna Lozna
52		comuna Năpradea
53		comuna Poiana Blenchii
54		comuna Rus
55		comuna Sălăţig
56		comuna Sânmihaiu Almaşului
57		comuna Şimişna
58		comuna Someş-Odorhei
59		comuna Surduc
60		comuna Zalha
61		comuna Zimbor

Nr. crt.	Oficiul de Cadastru și Publicitate Imobiliară	Biroul de Cadastru și Publicitate Imobiliară/Biroul Relații cu Publicul	Unitatea administrativ-teritorială
1	Sibiu	BCPI Sibiu	municipiul Sibiu
2			orașul Cisnădie
3			orașul Ocna Sibiului
4			comuna Cristian
5			comuna Loamneș
6			comuna Păuca
7			comuna Poplaca
8			comuna Rășinari
9			comuna Râu Sadului
10			comuna Roșia
11			comuna Sadu
12			comuna Șelimbăr
13			comuna Slimnic
14			comuna Șura Mare
15			comuna Șura Mică
16			comuna Vurpăr
17		BCPI Agnita	orașul Agnita
18			comuna Alțina
19			comuna Bârghiș
20			comuna Brădeni
21			comuna Bruiu
22			comuna Chirpăr
23			comuna Iacobeni
24			comuna Marpod
25			comuna Merghindeal
26			comuna Mihăileni
27			comuna Nocrich
28		BCPI Avrig	orașul Avrig
29			orașul Tâlmăciu
30			comuna Arpașu de Jos
31			comuna Boița
32			comuna Cârța
33			comuna Cârțișoara
34			comuna Porumbacu de Jos
35			comuna Racovița
36			comuna Turnu Roșu
37		BCPI Mediaș	municipiul Mediaș
38			orașul Copșa Mică
39			orașul Dumbrăveni
40			comuna Alma
41			comuna Ațel
42			comuna Axente Sever
43			comuna Bazna
44			comuna Biertan
45			comuna Blăjel
46			comuna Brateiu
47			comuna Dârlos
48			comuna Hoghilag

49		comuna Laslea
50		comuna Micăsasa
51		comuna Moşna
52		comuna Şeica Mare
53		comuna Şeica Mică
54		comuna Târnavă
55		comuna Valea Viilor
56		oraşul Sălişte
57		oraşul Miercurea Sibiului
58		comuna Apoldu de Jos
59		comuna Gura Râului
60	BCPI Sălişte	comuna Jina
61		comuna Ludoş
62		comuna Orlat
63		comuna Poiana Sibiului
64		comuna Tilişca

Nr. crt.	Oficiul de Cadastru și Publicitate Imobiliară	Biroul de Cadastru și Publicitate Imobiliară/Biroul Relații cu Publicul	Unitatea administrativ-teritorială
1	Suceava	BCPI Suceava	municipiul Suceava
2			orașul Liteni
3			orașul Salcea
4			comuna Adâncata
5			comuna Bosanci
6			comuna Dărmănești
7			comuna Dumbrăveni
8			comuna Fântânele
9			comuna Hăntești
10			comuna Ipotești
11			comuna Mitocu Dragomirnei
12			comuna Moara
13			comuna Pătrăuți
14			comuna Șcheia
15			comuna Siminicea
16			comuna Stroiiești
17			comuna Todirești
18			comuna Udești
19			comuna Verești
20			comuna Zvoriștea
21			BCPI Câmpulung Moldovenesc
22		comuna Breaza	
23		comuna Frumosu	
24		comuna Fundu Moldovei	
25		comuna Izvoarele Sucevei	
26		comuna Moldova-Sulița	
27		comuna Moldovița	
28		comuna Pojorâta	
29		comuna Sadova	
30		comuna Vama	
31		comuna Vatra Moldoviței	
32		BCPI Fălticeni	municipiul Fălticeni
33			orașul Dolhasca
34			comuna Baia
35			comuna Bogdănești
36			comuna Boroaia
37			comuna Bunești
38			comuna Cornu Luncii
39			comuna Dolhești
40			comuna Drăgușeni
41			comuna Fântâna Mare
42			comuna Forăști
43			comuna Hârtoș
44			comuna Horodniceni
45			comuna Mălini
46			comuna Preutești
47			comuna Rădășeni
48			comuna Râșca

49		comuna Slatina
50		comuna Vadu Moldovei
51		comuna Vulturești
52	BCPI Gura Humorului	orașul Gura Humorului
53		orașul Frasin
54		comuna Bălăceana
55		comuna Berchișești
56		comuna Botoșana
57		comuna Cacica
58		comuna Capu Câmpului
59		comuna Ciprian Porumbescu
60		comuna Comănești
61		comuna Drăgoiești
62		comuna Ilișești
63		comuna Mănăstirea Humorului
64		comuna Ostra
65		comuna Păltinoasa
66		comuna Pârteștii de Jos
67		comuna Stulpicani
68		comuna Valea Moldovei
69		BCPI Rădăuți
70	orașul Cajvana	
71	orașul Milișăuți	
72	orașul Siret	
73	orașul Solca	
74	orașul Vicovu de Sus	
75	comuna Arbore	
76	comuna Bălcăuți	
77	comuna Bilca	
78	comuna Brodina	
79	comuna Burla	
80	comuna Calafindești	
81	comuna Dornești	
82	comuna Frătăuții Noi	
83	comuna Frătăuții Vechi	
84	comuna Gălănești	
85	comuna Grămești	
86	comuna Grănicești	
87	comuna Horodnic de Jos	
88	comuna Horodnic de Sus	
89	comuna Iaslovăț	
90	comuna Marginea	
91	comuna Mușenița	
92	comuna Poieni-Solca	
93	comuna Putna	
94	comuna Satu Mare	
95	comuna Straja	
96	comuna Sucevița	
97	comuna Șerbăuți	
98	comuna Ulma	
99	comuna Vicovu de Jos	
100	comuna Voitinel	

101		comuna Volovăț
102		comuna Zamostea
103	BCPI Vatra Dornei	municipiul Vatra Dornei
104		orașul Broșteni
105		comuna Cârlibaba
106		comuna Ciocănești
107		comuna Coșna
108		comuna Crucea
109		comuna Dorna-Arini
110		comuna Dorna Candrenilor
111		comuna Iacobeni
112		comuna Panaci
113		comuna Poiana Stampei
114		comuna Șaru Dornei

Nr. crt	Oficiul de Cadastru și Publicitate Imobiliară	Biroul de Cadastru și Publicitate Imobiliară/Biroul Relații cu Publicul	Unitatea administrativ-teritorială
1	Teleorman	BCPI Alexandria	municipiul Alexandria
2			comuna Bogdana
3			comuna Brânceni
4			comuna Buzescu
5			comuna Călinești
6			comuna Furculești
7			comuna Măgura
8			comuna Mârzănești
9			comuna Mavrodin
10			comuna Nanov
11			comuna Nenciulești
12			comuna Orbeasca
13			comuna Plosca
14			comuna Poroschia
15			comuna Răsmirești
16			comuna Ștorobăneasa
17			comuna Țigănești
18			comuna Vitănești
19		BCPI Zimnicea	orașul Zimnicea
20			comuna Bragadiru
21			comuna Bujoru
22			comuna Cervenia
23			comuna Conțești
24			comuna Fântânele
25			comuna Frumoasa
26			comuna Izvoarele
27			comuna Năsturelu
28			comuna Piatra
29			comuna Pietroșani
30			comuna Smârdioasa
31			comuna Suhaia
32			comuna Viișoara
33		BCPI Videle	orașul Videle
34			comuna Băbăița
35			comuna Blejești
36			comuna Botoroaga
37			comuna Bujoreni
38			comuna Cosmești
39			comuna Crevenicu
40			comuna Drăgănești-Vlașca
41			comuna Gălăteni
42			comuna Gratia
43			comuna Frăsinet
44			comuna Mereni
45			comuna Moșteni
46			comuna Olteni
47			comuna Poeni
48			comuna Purani

49		comuna Sârbeni
50		comuna Scurtu Mare
51		comuna Siliștea
52		comuna Siliștea-Gumești
53		comuna Talpa
54		comuna Tătăraștii de Jos
55		comuna Tătăraștii de Sus
56		comuna Trivalea-Moșteni
57	BRP Turnu Măgurele	municipiul Turnu Măgurele
58		comuna Beciu
59		comuna Ciuperceni
60		comuna Crângu
61		comuna Dracea
62		comuna Islaz
63		comuna Lisa
64		comuna Lița
65		comuna Lunca
66		comuna Plopii-Slăvitești
67		comuna Putineiu
68		comuna Saelele
69		comuna Salcia
70		comuna Seaca
71		comuna Segarcea-Vale
72		comuna Slobozia Mândra
73		comuna Traian
74		comuna Uda-Clocociov
75		BRP Roșiori de Vede
76	comuna Balaci	
77	comuna Beuca	
78	comuna Călmățui	
79	comuna Călmățui de Sus	
80	comuna Ciolănești	
81	comuna Crângenii	
82	comuna Didești	
83	comuna Dobrotești	
84	comuna Drăcșenei	
85	comuna Drăgănești de Vede	
86	comuna Măldăeni	
87	comuna Necșești	
88	comuna Peretu	
89	comuna Rădoiești	
90	comuna Săceni	
91	comuna Scrioaștea	
92	comuna Sfințești	
93	comuna Stejaru	
94	comuna Troianul	
95	comuna Vârtoape	
96	comuna Vedea	
97	comuna Zâmbreasca	

Nr. crt.	Oficiul de Cadastru și Publicitate Imobiliară	Biroul de Cadastru și Publicitate Imobiliară/Biroul Relații cu Publicul	Unitatea administrativ-teritorială
1	Timiș	BCPI Timișoara	municipiul Timișoara
2			orașul Jimbolia
3			orașul Receaș
4			comuna Becicherecu Mic
5			comuna Biled
6			comuna Bogda
7			comuna Bucovăț
8			comuna Cărpiniș
9			comuna Cenei
10			comuna Checea
11			comuna Chevereșu Mare
12			comuna Dudeștii Noi
13			comuna Dumbrăvița
14			comuna Fibiș
15			comuna Foeni
16			comuna Ghiroda
17			comuna Giarmata
18			comuna Giroc
19			comuna Giulvăz
20			comuna Iecea Mare
21			comuna Mașloc
22			comuna Moșnița Nouă
23			comuna Orțișoara
24			comuna Otelec
25			comuna Parța
26			comuna Peciu Nou
27			comuna Pișchia
28			comuna Remetea Mare
29			comuna Săcălaz
30			comuna Sacoșu Turcesc
31			comuna Șag
32			comuna Sânanndrei
33			comuna Șandra
34			comuna Sânmihaiu Român
35			comuna Satchinez
36			comuna Uivar
37		BCPI Deta	orașul Deta
38			orașul Ciacova
39			orașul Gătaia
40			comuna Banloc
41			comuna Birda
42			comuna Denta
43			comuna Ghilad
44			comuna Giera
45			comuna Jamu Mare
46			comuna Jebel
47			comuna Liebling
48			comuna Livezile

49		comuna Moravița
50		comuna Pădureni
51		comuna Tormac
52		comuna Voiteg
53	BCPI Făget	orașul Făget
54		comuna Balinț
55		comuna Bara
56		comuna Bârna
57		comuna Bethausen
58		comuna Curtea
59		comuna Dumbrava
60		comuna Fârdea
61		comuna Mănăștiur
62		comuna Margina
63		comuna Nădrag
64		comuna Ohaba Lungă
65		comuna Pietroasa
66		comuna Secaș
67		comuna Tomești
68		comuna Traian Vuia
69	BCPI Lugoj	municipiul Lugoj
70		orașul Buziaș
71		comuna Belinț
72		comuna Boldur
73		comuna Brestovăț
74		comuna Coșteiu
75		comuna Criciova
76		comuna Darova
77		comuna Gavojdia
78		comuna Ghizela
79		comuna Nițchidorf
80		comuna Racovița
81		comuna Știuca
82		comuna Topolovățu Mare
83	comuna Victor Vlad Delamarina	
84	BCPI Sânnicolau Mare	orașul Sânnicolau Mare
85		comuna Beba Veche
86		comuna Cenad
87		comuna Comloșu Mare
88		comuna Dudeștii Vechi
89		comuna Gottlob
90		comuna Lenauheim
91		comuna Lovrin
92		comuna Periam
93		comuna Pesac
94		comuna Sânpetru Mare
95		comuna Saravale
96		comuna Teremia Mare
97		comuna Tomnatic
98		comuna Vălcani
99		comuna Variaș

Nr. crt.	Oficiul de Cadastru și Publicitate Imobiliară	Biroul de Cadastru și Publicitate Imobiliară/Biroul Relații cu Publicul	Unitatea administrativ-teritorială
1	Tulcea	BCPI Tulcea	municipiul Tulcea
2			orașul Sulina
3			comuna Chilia Veche
4			comuna C.A. Rosetti
5			comuna Crișan
6			comuna Ceatalchioi
7			comuna Frecăței
8			comuna Izvoarele
9			comuna Murighiol
10			comuna Maliuc
11			comuna Mahmudia
12			comuna Nufăru
13			comuna Niculișel
14			comuna Pardina
15			comuna Sfântu Gheorghe
16			comuna Somova
17			comuna Valea Nucarilor
18			comuna Beștepe
19			comuna Valea Teilor
20		BRP Babadag	orașul Babadag
21			comuna Baia
22			comuna Beidaud
23			comuna Casimcea
24			comuna Ceamurlia de Jos
25			comuna Ciucurova
26			comuna Horia
27			comuna Jurilovca
28			comuna Mihai Bravu
29			comuna Mihail Kogălniceanu
30			comuna Nalbant
31			comuna Sarichioi
32			comuna Slava Cercheză
33			comuna Stejaru
34		comuna Topolog	
35		BRP Măcin	orașul Măcin
36			orașul Isaccea
37			comuna Carcaliu
38			comuna Cerna
39			comuna Dăeni
40			comuna Dorobanțu
41			comuna Greci
42			comuna Grindu
43			comuna Hamcearca
44			comuna I.C. Brătianu
45			comuna Jijila

46		comuna Luncavița
47		comuna Ostrov
48		comuna Peceneaga
49		comuna Smârdan
50		comuna Turcoaia
51		comuna Văcăreni

Nr. crt.	Oficiul de Cadastru și Publicitate Imobiliară	Biroul de Cadastru și Publicitate Imobiliară/Biroul Relații cu Publicul	Unitatea administrativ-teritorială
1	Vaslui	BCPI Vaslui	municipiul Vaslui
2			orașul Negrești
3			comuna Albești
4			comuna Băcești
5			comuna Bălteni
6			comuna Bogdana
7			comuna Codăești
8			comuna Costești
9			comuna Cozmești
10			comuna Dănești
11			comuna Deleni
12			comuna Delești
13			comuna Dragomirești
14			comuna Dumești
15			comuna Ferești
16			comuna Gârceni
17			comuna Ivănești
18			comuna Laza
19			comuna Lipovăț
20			comuna Miclești
21			comuna Muntenii de Jos
22			comuna Muntenii de Sus
23			comuna Oșești
24			comuna Poienești
25			comuna Pungești
26			comuna Pușcași
27			comuna Rafaila
28			comuna Rebricea
29			comuna Solești
30			comuna Ștefan cel Mare
31			comuna Tanacu
32			comuna Tăcuta
33			comuna Todirești
34			comuna Văleni
35			comuna Vulturești
36			comuna Zăpodeni
37			municipiul Bârlad
38			orașul Murgeni
39			comuna Alexandru Vlahuță
40			comuna Banca
41			comuna Băcani
42			comuna Blăgești
43			comuna Bogdănești
44			comuna Bogdănița
45			comuna Ciocani
46			comuna Coroiești
47			comuna Dodești
48			comuna Epureni

49	BCPI Bârlad	comuna Fălcium	
50		comuna Frunțișeni	
51		comuna Gherghești	
52		comuna Grivița	
53		comuna Iana	
54		comuna Ibănești	
55		comuna Ivești	
56		comuna Mălușteni	
57		comuna Perieni	
58		comuna Pochidia	
59		comuna Pogonești	
60		comuna Pogana	
61		comuna Puiești	
62		comuna Roșiești	
63		comuna Șuletea	
64		comuna Tutova	
65		comuna Viișoara	
66		comuna Vinderei	
67		comuna Voinești	
68		comuna Vutcani	
69		comuna Zorleni	
70		BRP Huși	municipiul Huși
71			comuna Arsura
72			comuna Berezeni
73			comuna Boțești
74			comuna Bunești-Averești
75			comuna Crețești
76			comuna Dimitrie Cantemir
77			comuna Drânceni
78			comuna Duda-Epureni
79			comuna Găgești
80			comuna Hoceni
81	comuna Lunca Banului		
82	comuna Oltenești		
83	comuna Pădureni		
84	comuna Stăniilești		
85	comuna Tătărăni		
86	comuna Vetrișoaia		

Nr. crt	Oficiul de Cadastru și Publicitate Imobiliară	Biroul de Cadastru și Publicitate Imobiliară/Biroul Relații cu Publicul	Unitatea administrativ-teritorială
1	Vâlcea	BCPI Râmnicu Vâlcea	municipiul Râmnicu Vâlcea
2			orașul Băile Govora
3			orașul Băile Olănești
4			orașul Ocenele Mari
5			orașul Băbeni
6			comuna Budești
7			comuna Bujoreni
8			comuna Bunești
9			comuna Dăești
10			comuna Dănicea
11			comuna Frâncești
12			comuna Galicea
13			comuna Golești
14			comuna Mihăești
15			comuna Milcoiu
16			comuna Muereasca
17			comuna Nicolae Bălcescu
18			comuna Păușești-Măglași
19			comuna Runcu
20			comuna Stoilești
21			comuna Șirineasa
22			comuna Vlădești
23		BRP Bălcești	orașul Bălcești
24			comuna Făurești
25			comuna Fântâțești
26			comuna Diculești
27			comuna Ghioroiu
28			comuna Grădiștea
29			comuna Laloșu
30			comuna Lăcusteni
31			comuna Livezi
32			comuna Măciuca
33			comuna Roșiile
34			comuna Stănești
35			comuna Tetoiu
36			comuna Valea Mare
37			comuna Zătreni
38		BRP Brezoi	orașul Brezoi
39			orașul Călimănești
40			comuna Berislăvești
41			comuna Boișoara
42			comuna Căineni
43			comuna Malaia
44			comuna Perișani
45			comuna Racovița
46			comuna Sălătrucel
47			comuna Voineasa
48			comuna Titești

49	BRP Drăgășani	municipiul Drăgășani
50		comuna Amărăști
51		comuna Crețeni
52		comuna Drăgoești
53		comuna Glăvile
54		comuna Gușoeni
55		comuna Ionești
56		comuna Lungești
57		comuna Mădulari
58		comuna Mitrofani
59		comuna Olanu
60		comuna Orlești
61		comuna Pesceana
62		comuna Prundeni
63		comuna Scundu
64		comuna Sutești
65		comuna Ștefănești
66		comuna Șușani
67		comuna Voicești
68	BRP Horezu	orașul Horezu
69		orașul Berbești
70		comuna Alunu
71		comuna Bărbătești
72		comuna Cernișoara
73		comuna Copăceni
74		comuna Costești
75		comuna Lădești
76		comuna Lăpușata
77		comuna Mateești
78		comuna Măldărești
79		comuna Oteșani
80		comuna Păușești
81		comuna Pietrari
82		comuna Popești
83		comuna Roești
84		comuna Sinești
85		comuna Slătioara
86		comuna Stoenești
87		comuna Stroești
88		comuna Tomșani
89		comuna Vaideeni

Nr. crt.	Oficiul de Cadastru și Publicitate Imobiliară	Biroul de Cadastru și Publicitate Imobiliară/Biroul Relații cu Publicul	Unitatea administrativ-teritorială
1	Vrancea	BCPI Adjud	municipiul Adjud
2			comuna Boghești
3			comuna Corbița
4			comuna Homocea
5			comuna Păunești
6			comuna Ploscuțeni
7			comuna Pufești
8			comuna Ruginești
9			comuna Tănăsoaia
10		BCPI Focșani	municipiul Focșani
11			orașul Odobești
12			comuna Andreiașu de Jos
13			comuna Bălești
14			comuna Biliiești
15			comuna Bârsești
16			comuna Bolotești
17			comuna Bordești
18			comuna Broșteni
19			comuna Chiojdeni
20			comuna Ciorăști
21			comuna Cârligele
22			comuna Cotești
23			comuna Câmpineanca
24			comuna Dumbrăveni
25			comuna Dumitrești
26			comuna Garoafa
27			comuna Golești
28			comuna Gologanu
29			comuna Gugești
30			comuna Gura Caliiței
31			comuna Jariștea
32			comuna Jitia
33			comuna Măicănești
34			comuna Mera
35			comuna Milcovul
36			comuna Nănești
37			comuna Năruja
38			comuna Negriiești
39			comuna Nereju
40			comuna Nistorești
41			comuna Obrejița
42			comuna Paltin
43			comuna Păulești
44			comuna Poiana Cristei
45			comuna Popești
46			comuna Răstoaca
47			comuna Reghiu
48			comuna Sihlea

49		comuna Slobozia Bradului
50		comuna Slobozia Ciorăști
51		comuna Spulber
52		comuna Suraia
53		comuna Tătăranu
54		comuna Tâmboești
55		comuna Tulnici
56		comuna Urechești
57		comuna Valea Sării
58		comuna Vidra
59		comuna Vintileasca
60		comuna Vânători
61		comuna Vârteșcoiu
62		comuna Vulturii
63		comuna Vrâncioaia
64		orașul Panciu
65		orașul Mărășești
66		comuna Câmpuri
67		comuna Fitionești
68		comuna Movilița
69		comuna Răcoasa
70		comuna Soveja
71		comuna Străoane
72		comuna Țifești
73		comuna Vizantea-Livezi

---

---

**EDITOR: PARLAMENTUL ROMÂNIEI — CAMERA DEPUTAȚILOR**

---



„Monitorul Oficial” R.A., Str. Parcului nr. 65, sectorul 1, București; 012329  
C.I.F. RO427282, IBAN: RO55RNCB0082006711100001 BCR  
și IBAN: RO12TREZ7005069XXX000531 DTCPMB (alocat numai persoanelor juridice bugetare)  
Tel. 021.318.51.29/150, fax 021.318.51.15, e-mail: [marketing@ramo.ro](mailto:marketing@ramo.ro), [www.monitoruloficial.ro](http://www.monitoruloficial.ro)

Relații cu publicul: șos. Panduri nr. 1, bloc P33, sectorul 5, București; 050651.  
Tel. 021.401.00.73, 021.401.00.78/79/83.

Pentru publicări, încărcați actele pe site, la: <https://www.monitoruloficial.ro>, secțiunea Publicări.

