

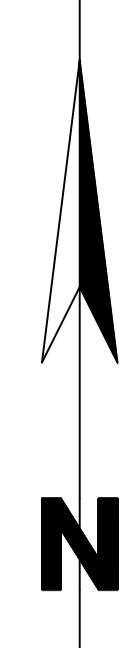
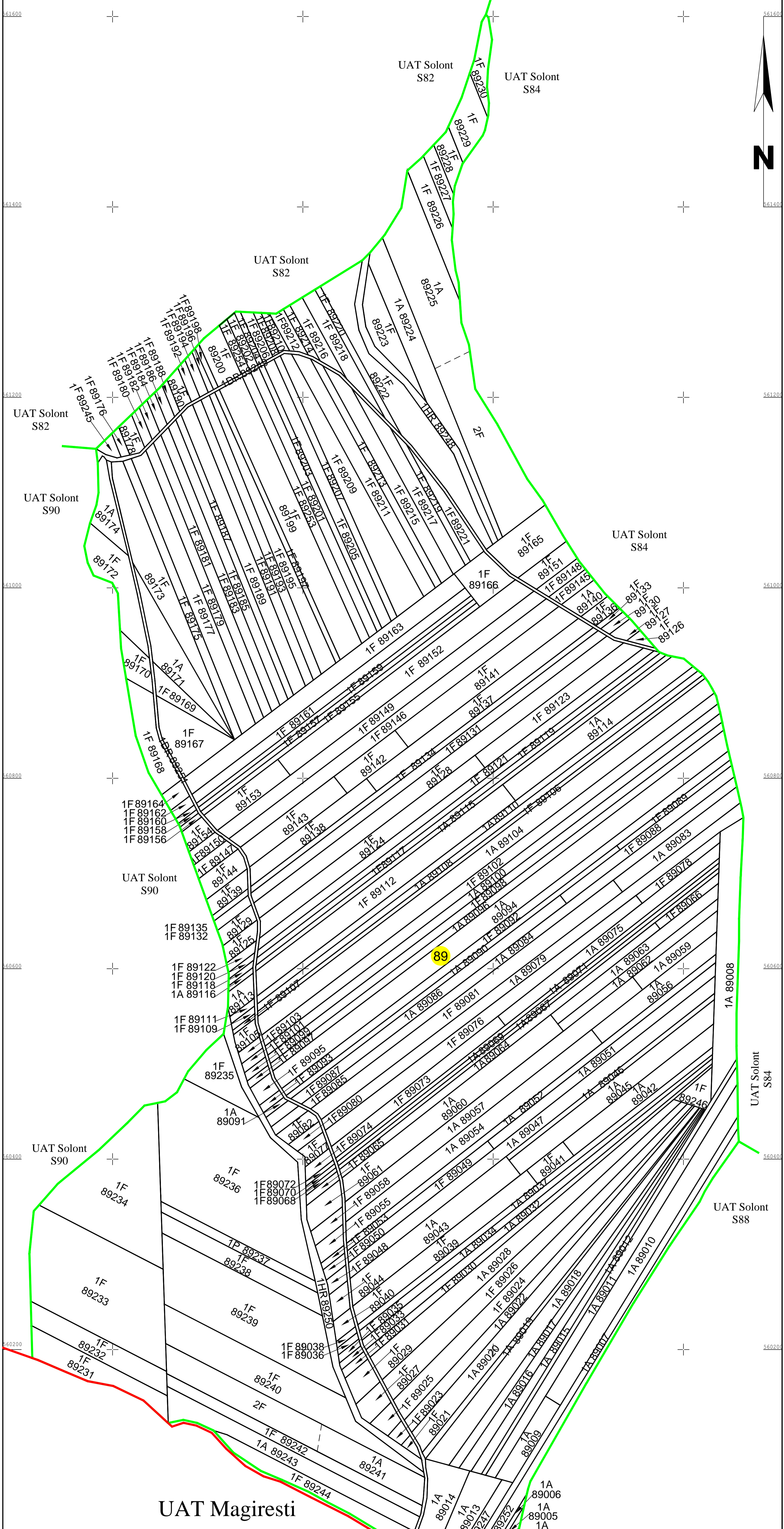
PLAN CADASTRAL

UAT Solont, județul Bacău, sector cadastral nr. 89

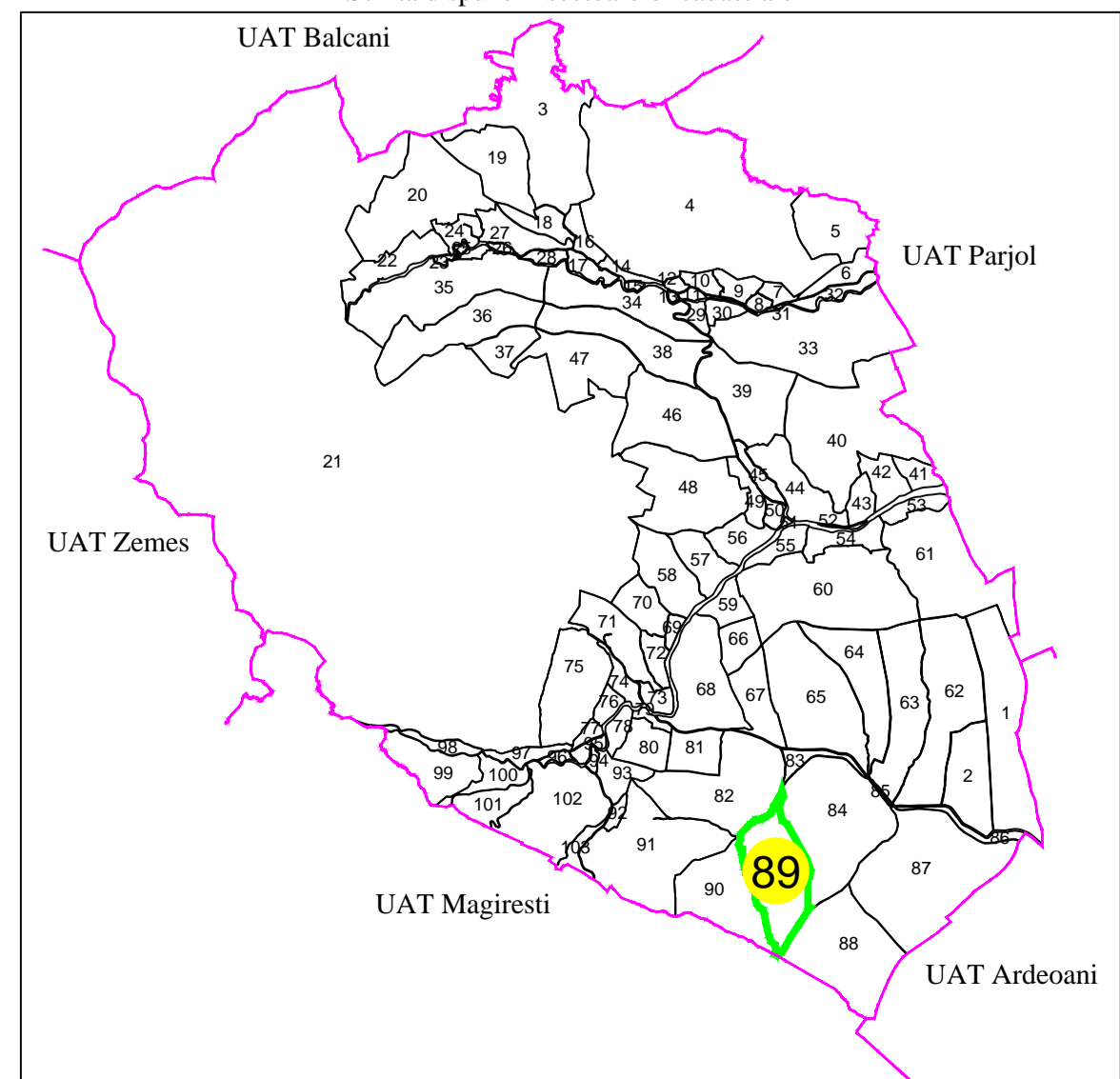
Scara 1:2000, sistem de proiecție STEREO 70

Copie spre publicare

Plansa nr. 1



Schita dispunerii sectoarelor cadastrale



SC TOPO GEO TECHNICS SRL-clasa III-RO-B-J nr. 3313
 Documente tehnice ale cadastrului semnate electronic

Executanți:
 SC TOPO GEO TECHNICS SRL
 Ing. Cernat Sorin Ioan
 Data executării: 17.02.2026

Legendă:

- Limită UAT
- Limită sector cadastral
- Limită imobil
- Limită parcelă
- 1143 ID imobil
- 1 Număr parcelă
- A Categoria de folosință
- 1 Număr sector cadastral