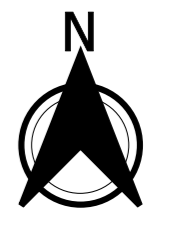


PLAN CADASTRAL
JUDEȚ DOLJ, UAT PODARI
Sectorul Cadastral 15
Spre publicare
Scara 1:2000
Sistem de proiecție "STEREO '70"
- Plansa 13 -

Schița de racordare a planșelor

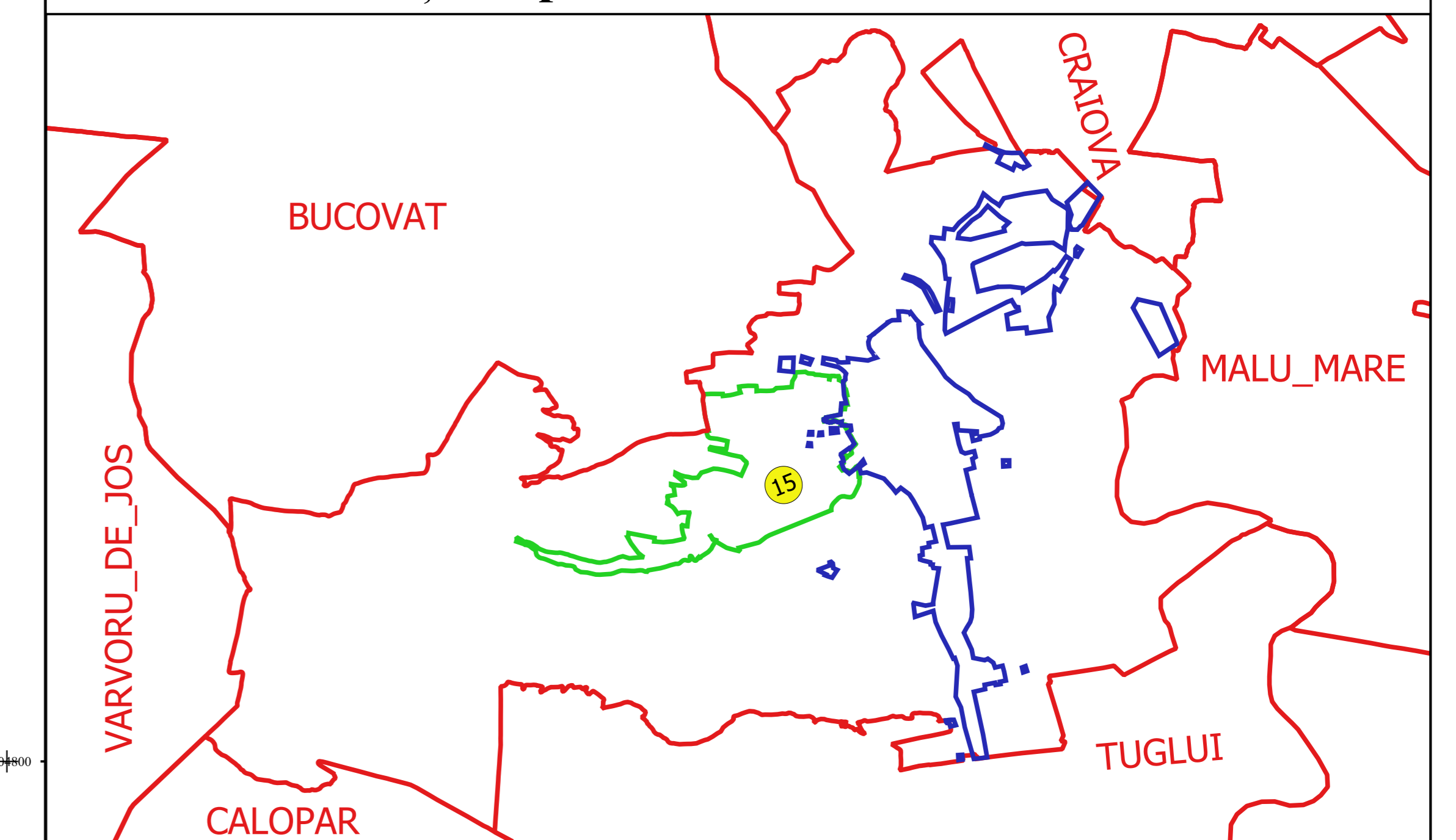
| | | | | | | |
|-----------|-----------|-----------|-----------|-----------|-----------|-----------|
| | | | Plansa 1 | Plansa 2 | Plansa 3 | Plansa 4 |
| | | Plansa 5 | Plansa 6 | Plansa 7 | Plansa 8 | Plansa 9 |
| | | Plansa 10 | Plansa 11 | Plansa 12 | Plansa 13 | Plansa 14 |
| Plansa 15 | Plansa 16 | Plansa 17 | Plansa 18 | Plansa 19 | | |



Legendă

- Limită sector
- Limită UAT
- Limită intravilan
- Limită imobil
- Limită construcții
- Limită tarla
- 15 Număr sector
- 17488 Număr imobil
- 18537-C1 Număr construcții
- 199 Număr tarla
- De 963 Toponimie

Schița dispunerii sectorului cadastral



Proiectant
 Ing. GEORGHE CĂSTIUC
 Ing. TIBERIU CĂSTIUC
 13.10.2018