

PLAN CADASTRAL
JUDEȚ DOLJ, UAT PODARI
Sectorul Cadastral 15
Spre publicare
Scara 1:2000
Sistem de proiecție "STEREO '70"
- Plansa 7 -

Schița de racordare a planșelor

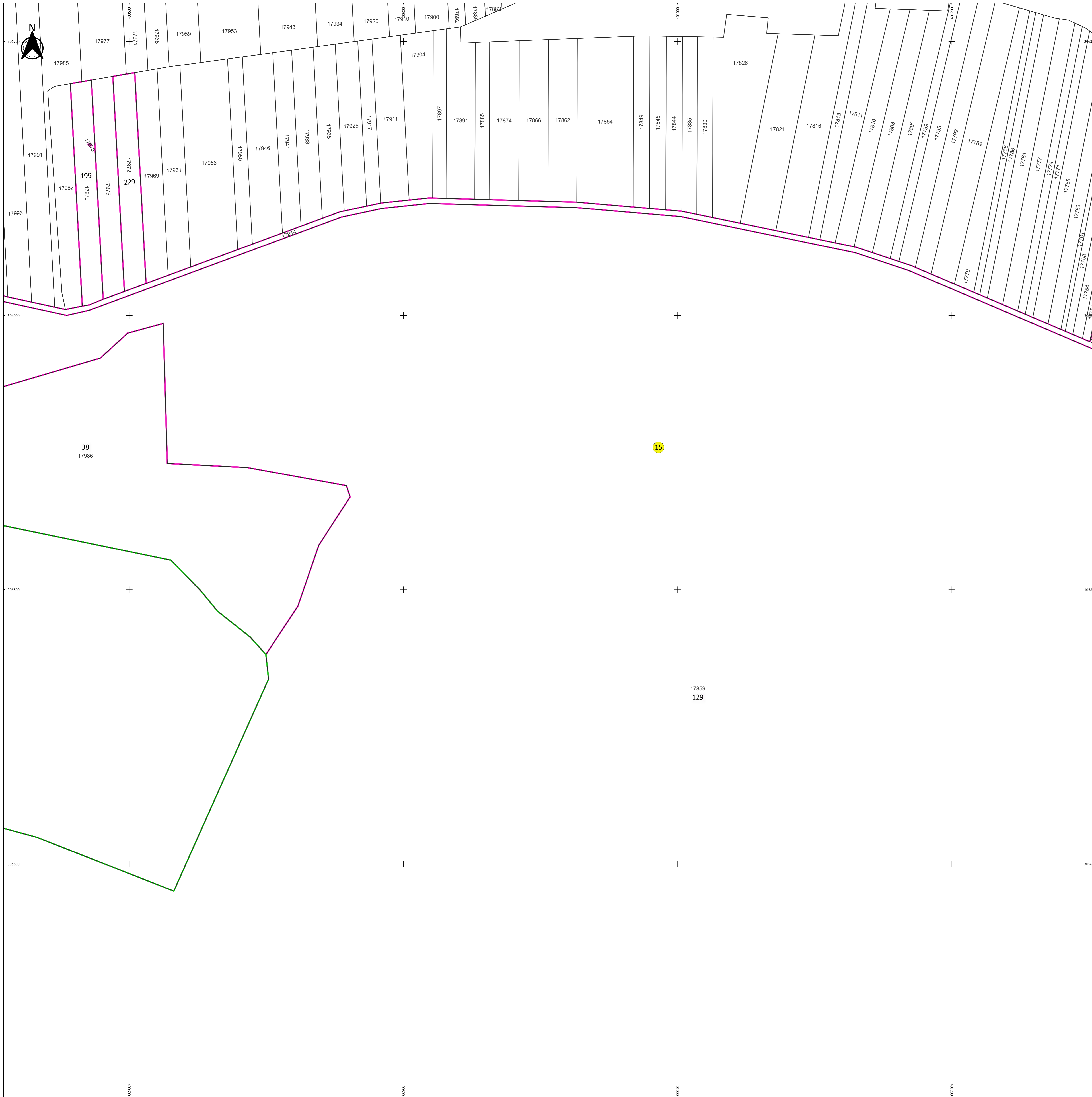
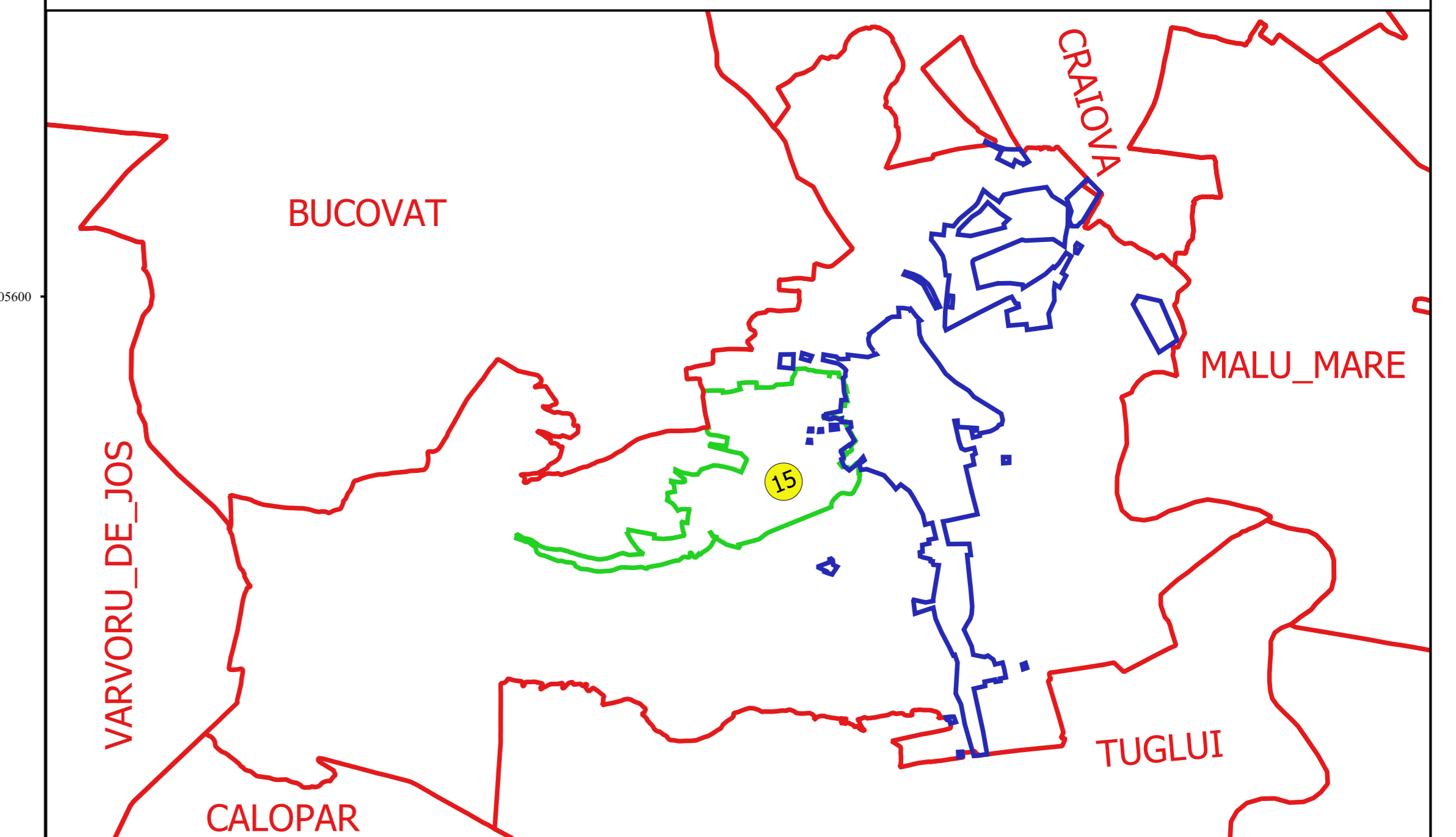
			Plansa 1	Plansa 2	Plansa 3	Plansa 4
		Plansa 5	Plansa 6	Plansa 7	Plansa 8	Plansa 9
		Plansa 10	Plansa 11	Plansa 12	Plansa 13	Plansa 14
Plansa 15	Plansa 16	Plansa 17	Plansa 18	Plansa 19		



Legendă

- Limită sector
- Limită UAT
- Limită intravilan
- Limită imobil
- Limită construcții
- Limită tarla
- 15 Număr sector
- 17488 Număr imobil
- 18537-C1 Număr construcții
- 199 Număr tarla
- De:963 Toponimie

Schița dispunerii sectorului cadastral



Proiectant
 Ing. GEORGHE CADASTRU SRL
 Ing. FELIC CONȘTEAN
 15.10.2018