

PLAN CADASTRAL
JUDEȚ DOLJ, UAT PODARI
Sectorul Cadastral 29
Spre publicare
Scara 1:1000
Sistem de proiecție "STEREO '70"
- Plansa 10 -

Schița de racordare a planșelor

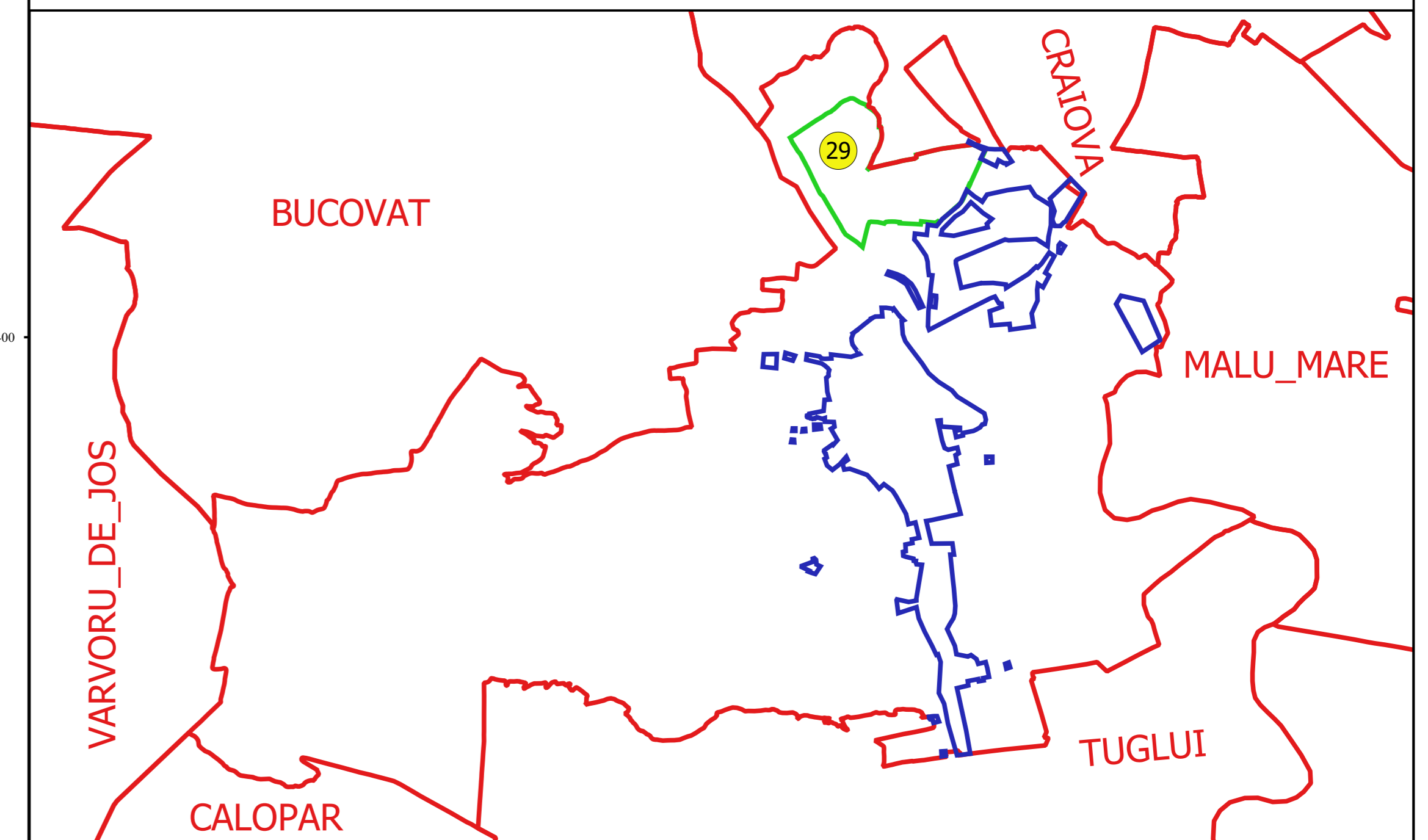
Plansa 1	Plansa 2	Plansa 3	Plansa 4
Plansa 5	Plansa 6	Plansa 7	Plansa 8
Plansa 9	Plansa 10	Plansa 11	



Legendă

- Limită sector
- Limită UAT
- Limită intravilan
- Limită imobil
- 29 Număr sector
- 11348 Număr imobil
- DN 56 Toponimie

Schița dispunerii sectorului cadastral



Proiectant
 Ing. GEORGHE CĂSTIȘU SRL
 Ing. FELIC CONȘTEAN
 11.10.2018