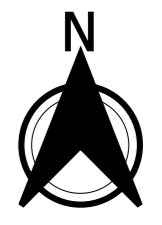


PLAN CADASTRAL
JUDEȚ DOLJ, UAT PODARI
Sectorul Cadastral 30
Spre publicare
Scara 1:1000
Sistem de proiecție "STEREO '70"
- Plansa 3 -

Schița de racordare a planșelor

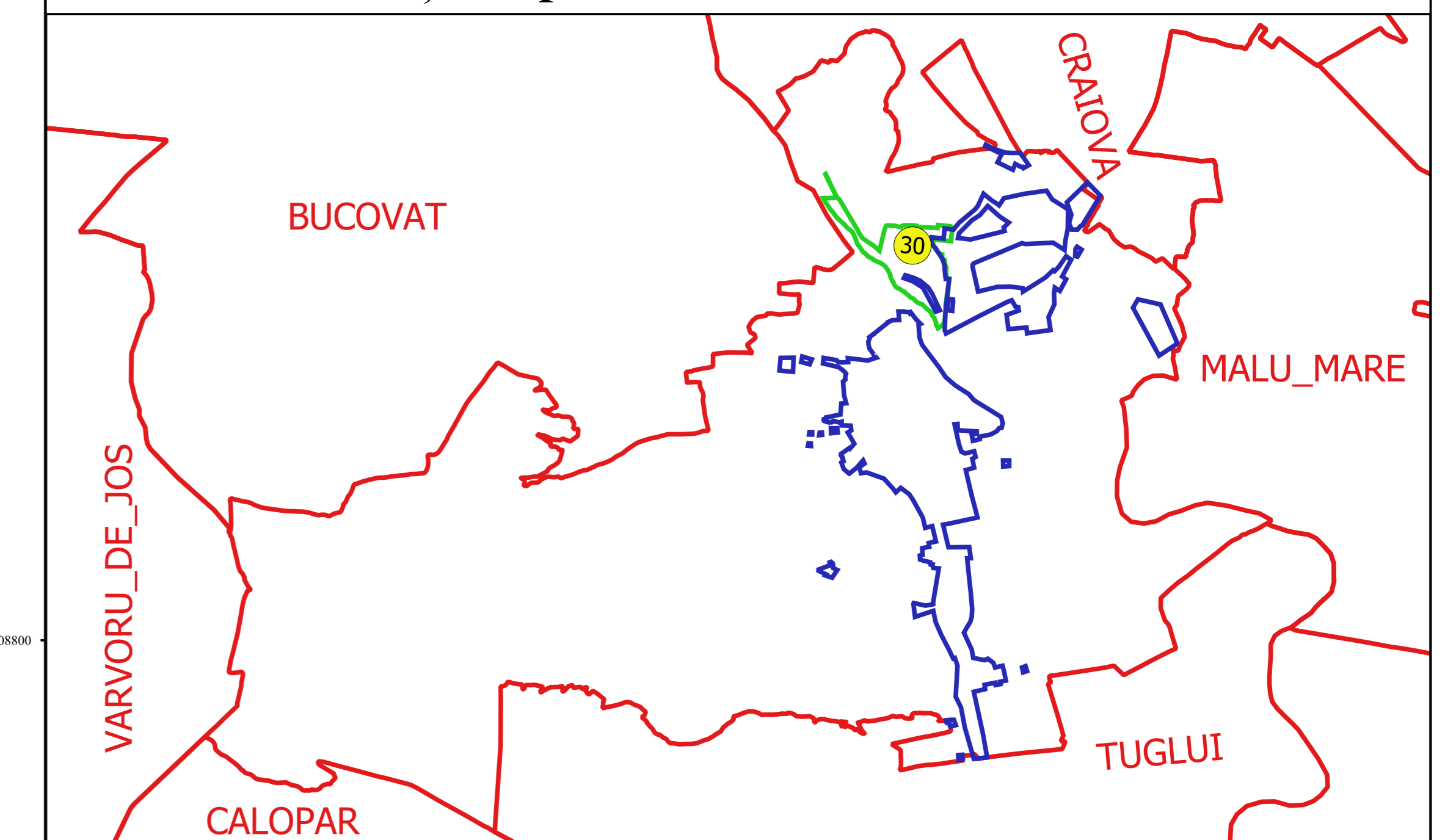
Plansa 1	Plansa 2	Plansa 3
Plansa 4	Plansa 5	Plansa 6
	Plansa 7	Plansa 8



Legendă

- Limită sector
- Limită UAT
- Limită intravilan
- Limită imobil
- Limită construcții
- 30 Număr sector
- 12C Numar_administrativ
- 11613 Număr imobil
- 11572-C1 Număr construcții
- DN 56 Toponimie

Schița dispunerii sectorului cadastral



Proiectant
 SC CADASTRAL CADASTRU SRL
 Nr. 12/01-02/2011
 11/01/2011