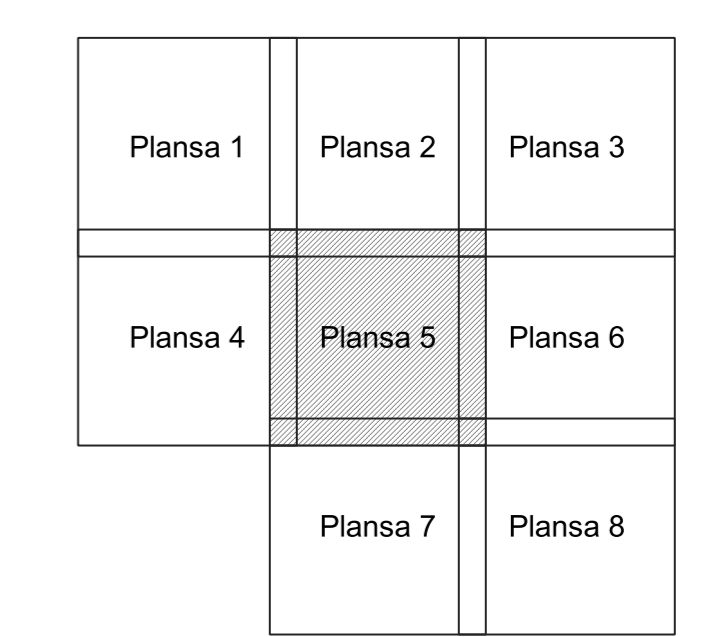


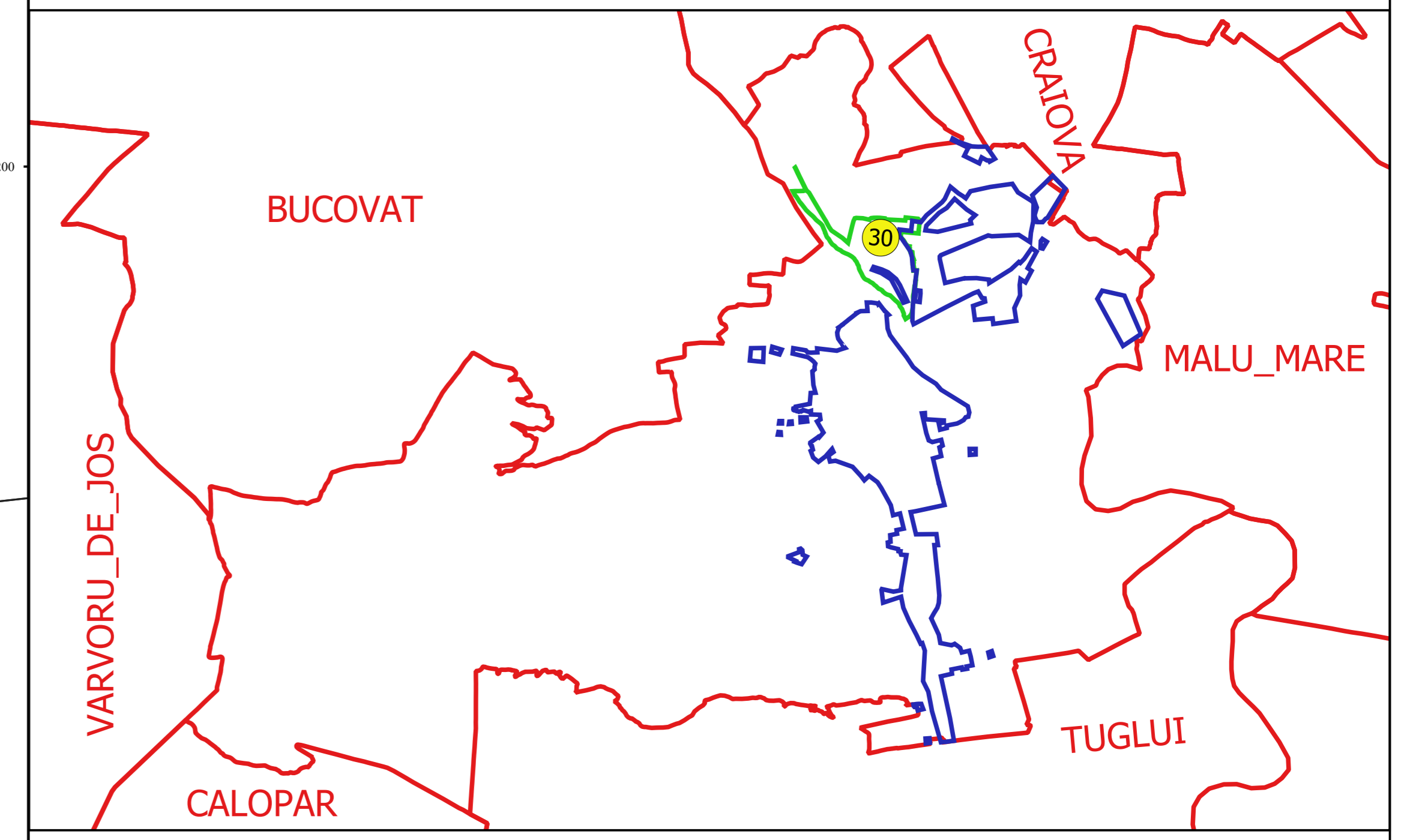
PLAN CADASTRAL
JUDEȚ DOLJ, UAT PODARI
Sectorul Cadastral 30
Spre publicare
Scara 1:1000
Sistem de proiecție "STEREO '70"
- Plansa 5 -

Schița de racordare a planșelor



- Legendă**
- Limită sector
 - Limită UAT
 - Limită intravilan
 - Limită imobil
 - Limită construcții
 - 30 Număr sector
 - 12C Numar_administrativ
 - 11613 Număr imobil
 - 11572-C1 Număr construcții
 - DN 56 Toponimie

Schița dispunerii sectorului cadastral



Proiectant
 SC CADASTRU DOLJ
 Nr. 10/2015
 11/11/2015