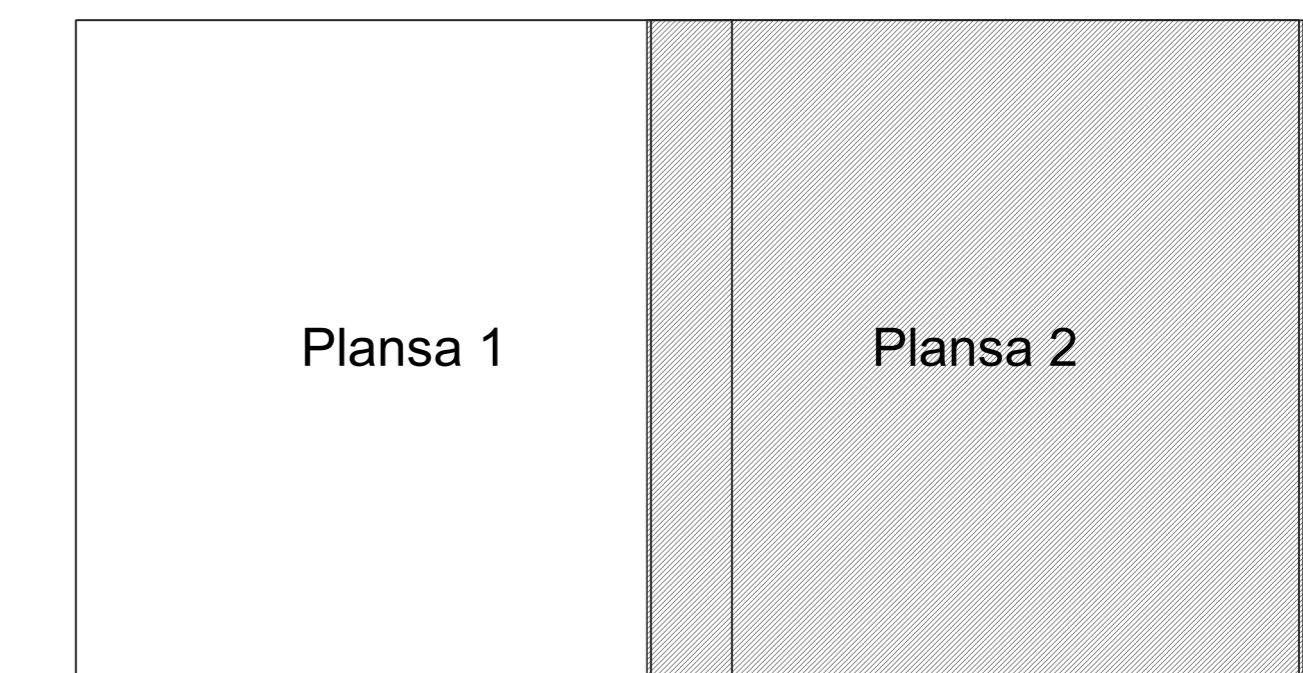


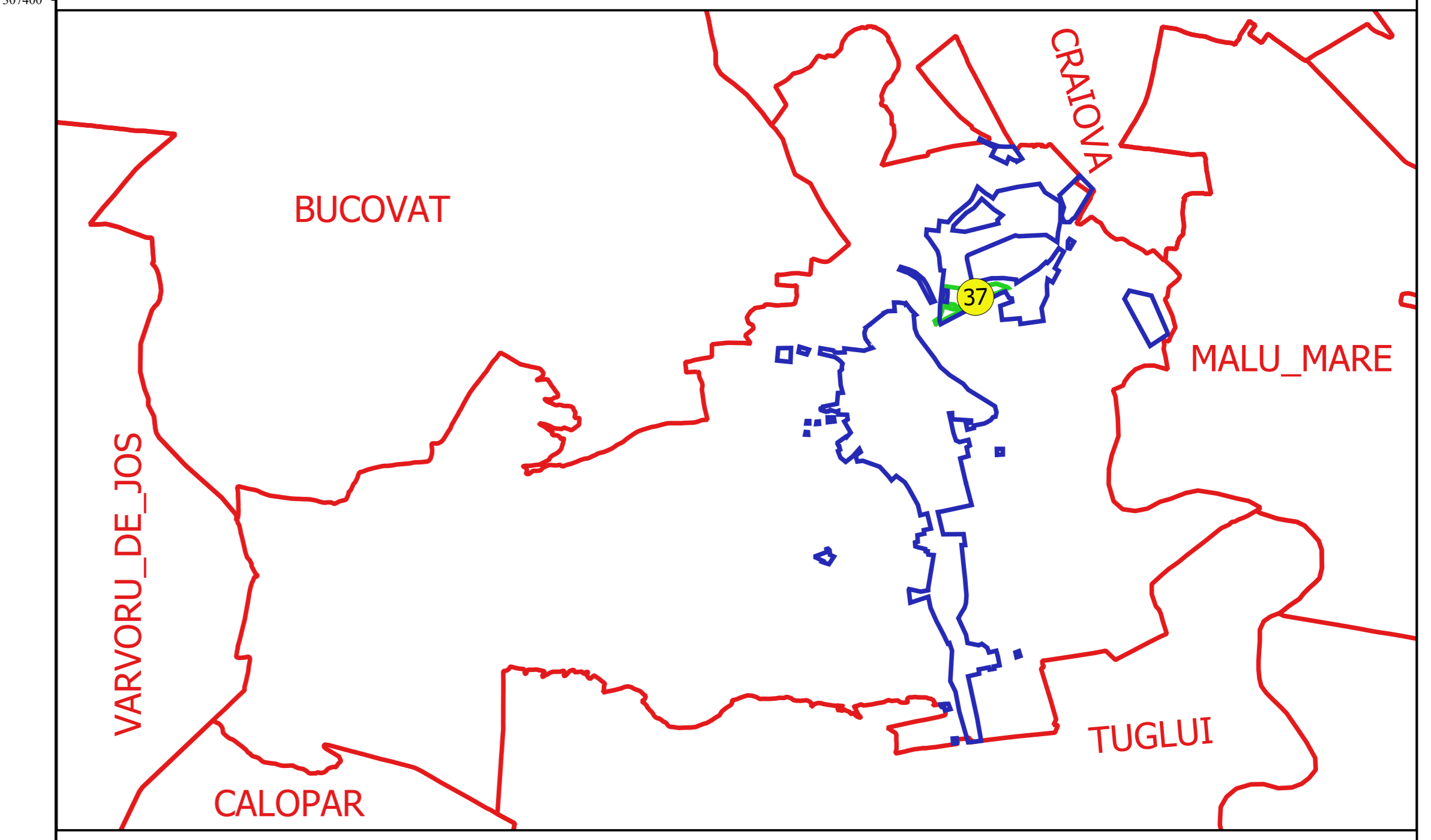
PLAN CADASTRAL
JUDEȚ DOLJ, UAT PODARI
Sectorul Cadastral 37
Spre publicare
Scara 1:1000
Sistem de proiecție "STEREO '70"
- Plansa 2 -

Schița de racordare a planșelor



- Legendă**
- Limită sector
 - Limită UAT
 - Limită intravilan
 - Limită imobil
 - Limită construcții
 - 37 Număr sector
 - 1 Numar_administrativ
 - 9114 Număr imobil
 - 9114-C1 Număr construcții
 - DN 56 Toponimie

Schița dispunerii sectorului cadastral



Proiectant
 Ing. TIBU CONȘTEAN
 11.11.2018