

**DATE DESPRE IMOBILUL NR. 10485**

Oficiul de Cadastru și Publicitate Imobiliară DOLJ
Biroul de Cadastru și Publicitate Imobiliară Craiova

A. Partea I. Descrierea imobilului

TEREN Intravilan

Adresa: Loc. Balta Verde, Jud. Dolj, T9, P65

Nr. Crt	Nr cadastral Nr. topografic	Suprafața* (mp)	Observații / Referințe
A1		51.000	Sector cadastral:38 Teren neimprejmuit;

B. Partea II. Proprietari și acte

Inscrieri privitoare la dreptul de proprietate și alte drepturi reale	Referințe
/	
Act Administrativ nr. Ordin 237, din 23/04/2004 emis de PREFECTURA JUDETULUI DOLJ;	
B1	A1
Intabulare, drept de PROPRIETATE, dobandit prin Lege, cota actuala 1/1, cota initiala 1/1	
1) COMUNA PODARI, CIF:4553399, -DOMENIUL PRIVAT	

C. Partea III. SARCINI .

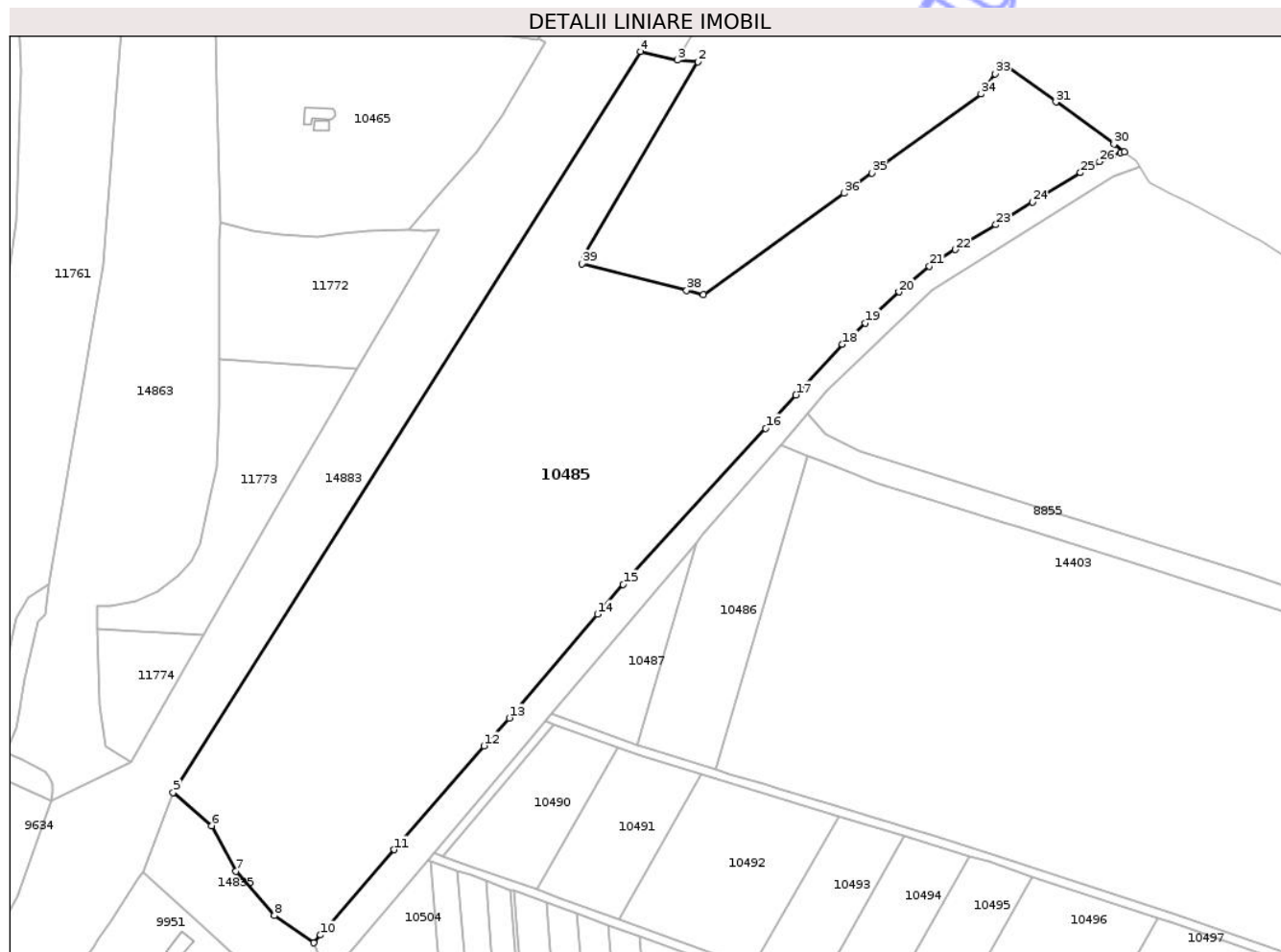
Inscrieri privind dezmembramintele dreptului de proprietate, drepturi reale de garanție și sarcini	Referințe
NU SUNT	

Anexa Nr. 1 La Partea I

Teren

Nr cadastral	Suprafața (mp)*	Observații / Referințe
	51.000	

* Suprafața este determinată în planul de proiecție Stereo 70.



Date referitoare la teren

Crt	Categorie folosință	Intra vilan	Suprafața (mp)	Tarla	Parcelă	Nr. topo	Observații / Referințe
1	pasune	DA	51.000	9	65, 65/3	-	

Lungime Segmente

1) Valorile lungimilor segmentelor sunt obținute din proiecție în plan.

Punct început	X / Y	Punct sfârșit	X / Y	Lungime segment (** (m)
1	405.090,76 308.763,66	2	405.142,696 308.852,046	102.516
3	405.133,239 308.852,726	4	405.116,384 308.856,794	17.339
5	404.902,199 308.517,41	6	404.919,785 308.502,242	23.224
7	404.930,971 308.481,333	8	404.948,563 308.461,098	26.813
9	404.966,577 308.448,649	10	404.969,677 308.452,232	4.738

Punct început	X / Y	Punct sfârșit	X / Y	Lungime segment (** (m)
2	405.142,696 308.852,046	3	405.133,239 308.852,726	9.481
4	405.116,384 308.856,794	5	404.902,199 308.517,41	401.319
6	404.919,785 308.502,242	7	404.930,971 308.481,333	23.713
8	404.948,563 308.461,098	9	404.966,577 308.448,649	21.897
10	404.969,677 308.452,232	11	405.003,458 308.491,288	51.638

Punct început	X / Y	Punct sfârșit	X / Y	Lungime segment (** (m)
11	405.003,458 308.491,288	12	405.044,593 308.538,846	62.88
13	405.056,213 308.551,535	14	405.096,72 308.599,154	62.517
15	405.108,46 308.612,756	16	405.173,781 308.684,231	96.827
17	405.187,722 308.699,486	18	405.208,912 308.722,672	31.41
19	405.219,517 308.732,355	20	405.234,888 308.746,654	20.994
21	405.248,858 308.758,441	22	405.260,732 308.766,04	14.097
23	405.279,347 308.777,389	24	405.296,23 308.787,729	19.798
25	405.318,158 308.801,26	26	405.326,887 308.806,342	10.101
27	405.332,684 308.809,014	28	405.336,63 308.810,399	4.182
29	405.338,15 308.810,876	30	405.333,441 308.814,307	5.826
31	405.306,855 308.833,681	32	405.282,315 308.851,564	30.365
33	405.278,867 308.846,551	34	405.272,592 308.837,258	11.213
35	405.222,433 308.801,122	36	405.209,641 308.791,906	15.766
37	405.145,199 308.745,479	38	405.137,6 308.747,4	7.838
39	405.089,55 308.759,54	1	405.090,76 308.763,66	4.294

Punct început	X / Y	Punct sfârșit	X / Y	Lungime segment (** (m)
12	405.044,593 308.538,846	13	405.056,213 308.551,535	17.206
14	405.096,72 308.599,154	15	405.108,46 308.612,756	17.968
16	405.173,781 308.684,231	17	405.187,722 308.699,486	20.666
18	405.208,912 308.722,672	19	405.219,517 308.732,355	14.361
20	405.234,888 308.746,654	21	405.248,858 308.758,441	18.278
22	405.260,732 308.766,04	23	405.279,347 308.777,389	21.802
24	405.296,23 308.787,729	25	405.318,158 308.801,26	25.767
26	405.326,887 308.806,342	27	405.332,684 308.809,014	6.383
28	405.336,63 308.810,399	29	405.338,15 308.810,876	1.593
30	405.333,441 308.814,307	31	405.306,855 308.833,681	32.896
32	405.282,315 308.851,564	33	405.278,867 308.846,551	6.084
34	405.272,592 308.837,258	35	405.222,433 308.801,122	61.82
36	405.209,641 308.791,906	37	405.145,199 308.745,479	79.424
38	405.137,6 308.747,4	39	405.089,55 308.759,54	49.56

** Lungimile segmentelor sunt determinate în planul de proiecție Stereo 70 și sunt rotunjite la 1 milimetru.

*** Distanța dintre puncte este formată din segmente cumulate ce sunt mai mici decât valoarea 1 milimetru.

