

PLAN CADASTRAL
JUDEȚ DOLJ, UAT PODARI
Sectorul Cadastral 40
Spre publicare
Scara 1:1000
Sistem de proiecție "STEREO '70"
- Plansa 1 -

Schița de racordare a planșelor

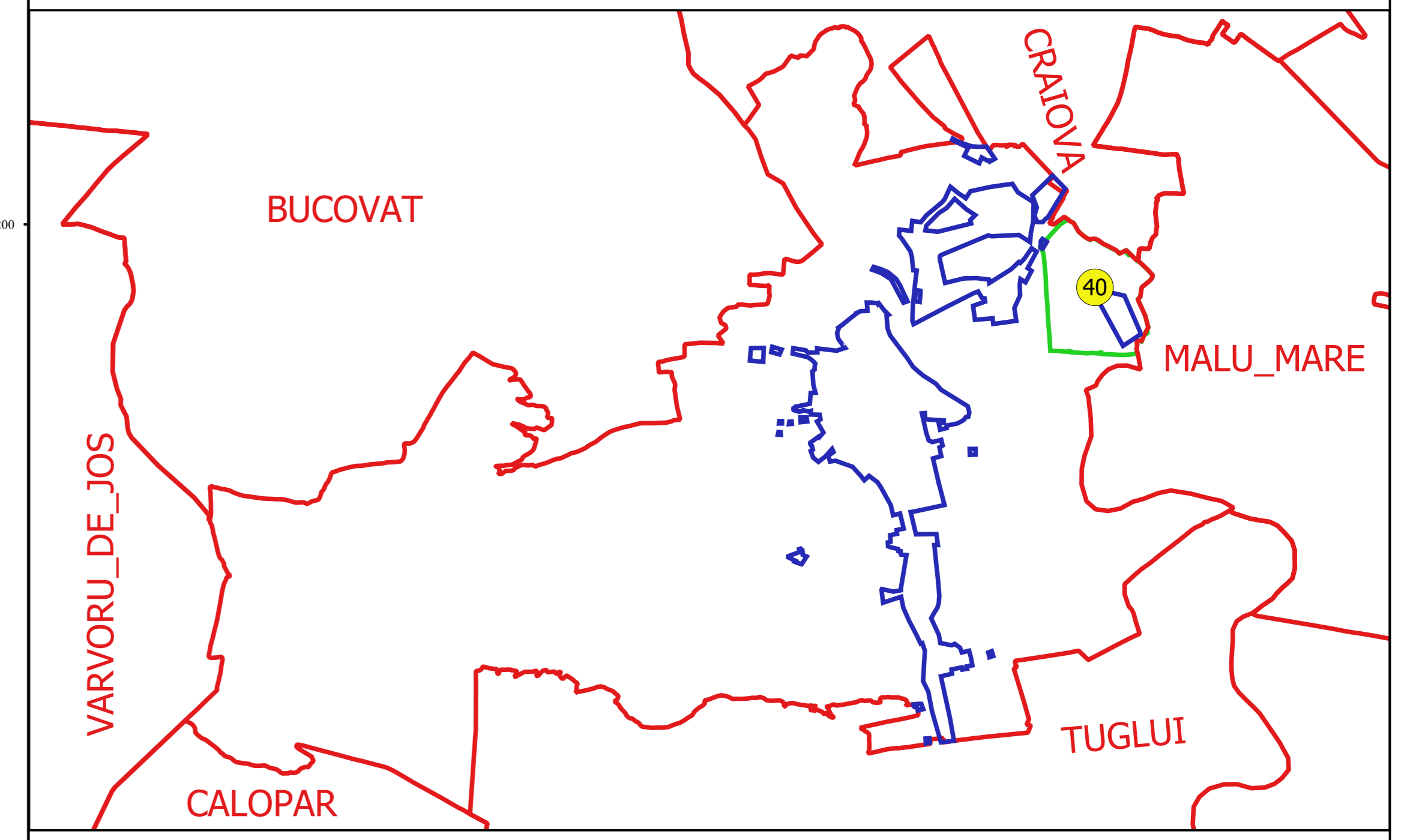
Plansa 1	Plansa 2
Plansa 3	Plansa 4
Plansa 5	Plansa 6



Legendă

- Limită sector
- Limită UAT
- Limită intravilan
- Limită imobil
- Limită construcții
- 40 Număr sector
- 10734 Număr imobil
- 11757-C1 Număr construcții
- Canal 56 Toponimie

Schița dispunerii sectorului cadastral



Proiectant
 SC CADASTRU DOLJ SRL
 Ing. TUDOR CONȘTEANU
 11.05.2018