

PLAN CADASTRAL
JUDEȚ DOLJ, UAT PODARI
Sectorul Cadastral 47
Spre publicare
Scara 1:1000
Sistem de proiecție "STEREO '70"
- Plansa 3 -

Schița de racordare a planșelor

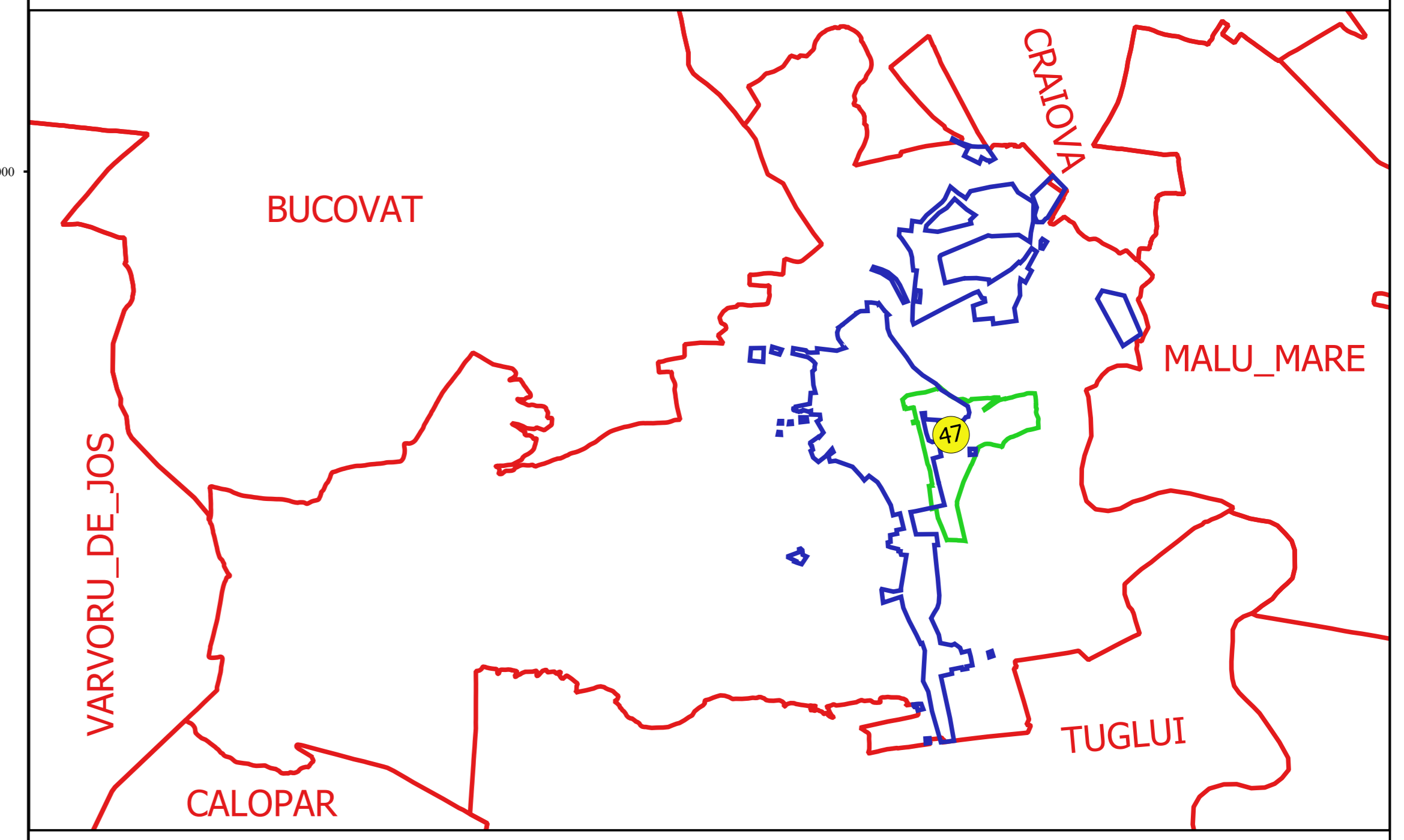
Plansa 1	Plansa 2	Plansa 3
Plansa 4	Plansa 5	
Plansa 6	Plansa 7	



Legendă

- Limită sector
- Limită UAT
- Limită intravilan
- Limită imobil
- Limită construcții
- Limită tarla
- 43 Număr sector
- 1 Număr administrativ
- 15047 Număr imobil
- 15474-C1 Număr construcții
- 37 Număr tarla
- Hc 57 Toponimie

Schița dispunerii sectorului cadastral



Proiectant
 Ing. GEORGHE CĂSTIȘU
 Ing. TIBERIU CĂSTIȘU
 15.10.2018