

**DATE DESPRE IMOBILUL NR. 12286**

Oficiul de Cadastru și Publicitate Imobiliară PRAHOVA  
Biroul de Cadastru și Publicitate Imobiliară Ploiești

**A. Partea I. Descrierea imobilului**

TEREN Extravilan

Adresa: Jud. Prahova

Nr. Crt	Nr cadastral Nr. topografic	Suprafața* (mp)	Observații / Referințe
A1		3.480	Sector cadastral:88 Teren neimprejmuit;

**B. Partea II. Proprietari și acte**

Inscrieri privitoare la dreptul de proprietate și alte drepturi reale		Referințe
/		
Act Administrativ nr. Adeverinta de insusire nr 15/37027, din 22/11/2024 emis de Primaria Comunei Aricestii Rahtivani (ordonanta de urgenta nr 57/03.07.2019);		
B1	Inscrierea provizorie, drept de PROPRIETATE, dobandit prin Lege, cota actuala 1/1, cota initiala 1/1 1) UAT ARICESTII RAHTIVANI, CIF:9999999999999, domeniu public	A1

**C. Partea III. SARCINI .**

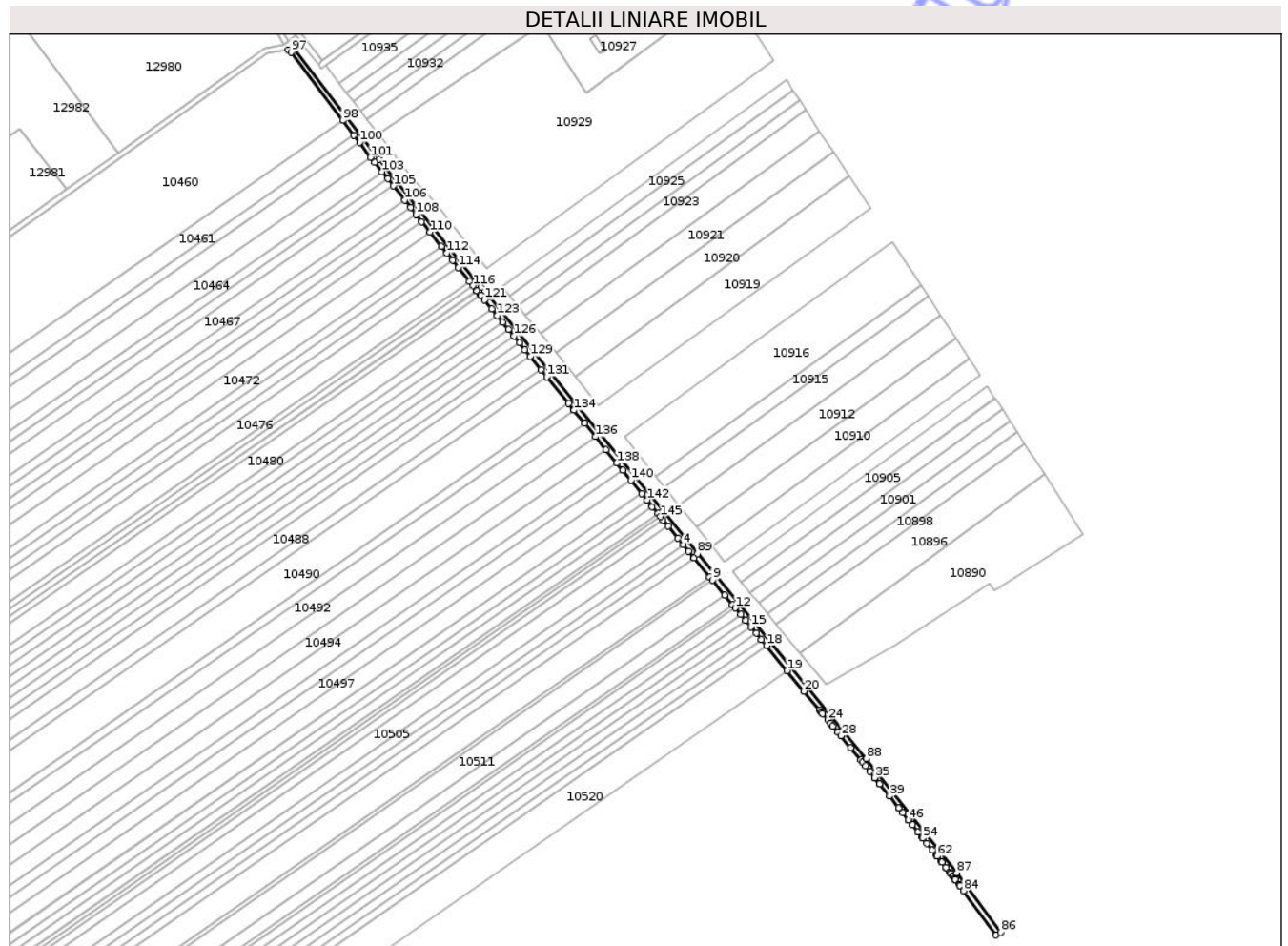
Inscrieri privind dezmembramintele dreptului de proprietate, drepturi reale de garanție și sarcini	Referințe
NU SUNT	

## Anexa Nr. 1 La Partea I

## Teren

Nr cadastral	Suprafața (mp)*	Observații / Referințe
	3.480	

\* Suprafața este determinată în planul de proiecție Stereo 70.



## Date referitoare la teren

Crt	Categorie folosință	Intra vilan	Suprafața (mp)	Tarla	Parcelă	Nr. topo	Observații / Referințe
1	drum	NU	3.480	104	De 525	-	

## Lungime Segmente

1) Valorile lungimilor segmentelor sunt obținute din proiecție în plan.

Punct început	X / Y	Punct sfârșit	X / Y	Lungime segment
1	570.346,444 378.554,603	2	570.350,529 378.549,591	6.466
4	570.362,121 378.535,368	5	570.366,174 378.530,395	6.415
7	570.370,222 378.525,434	8	570.382,414 378.510,682	19.138
10	570.394,073 378.496,574	11	570.400,112 378.489,268	9.479
13	570.406,134 378.481,981	14	570.410,14 378.477,133	6.289
16	570.418,132 378.467,463	17	570.422,118 378.462,64	6.257
2	570.350,529 378.549,591	3	570.358,06 378.540,351	11.92
5	570.366,174 378.530,395	6	570.369,838 378.525,899	5.8
8	570.382,414 378.510,682	9	570.384,439 378.508,232	3.179
11	570.400,112 378.489,268	12	570.402,121 378.486,837	3.154
14	570.410,14 378.477,133	15	570.414,14 378.472,294	6.278
17	570.422,118 378.462,64	18	570.426,098 378.457,824	6.248
3	570.358,06 378.540,351	4	570.362,121 378.535,368	6.428
6	570.369,838 378.525,899	7	570.370,222 378.525,434	0.603
9	570.384,439 378.508,232	10	570.394,073 378.496,574	15.124
12	570.402,121 378.486,837	13	570.406,134 378.481,981	6.3
15	570.414,14 378.472,294	16	570.418,132 378.467,463	6.267
18	570.426,098 378.457,824	19	570.441,963 378.438,627	24.904

Punct început	X / Y	Punct sfârșit	X / Y	Lungime segment	Punct început	X / Y	Punct sfârșit	X / Y	Lungime segment	Punct început	X / Y	Punct sfârșit	X / Y	Lungime segment
19	570.441,963 378.438,627	20	570.454,988 378.422,867	20.446	20	570.454,988 378.422,867	21	570.466,777 378.408,602	18.506	21	570.466,777 378.408,602	22	570.468,267 378.406,799	2.339
22	570.468,267 378.406,799	23	570.469,207 378.405,661	1.476	23	570.469,207 378.405,661	24	570.473,123 378.400,924	6.146	24	570.473,123 378.400,924	25	570.475,235 378.398,368	3.316
25	570.475,235 378.398,368	26	570.477,169 378.396,027	3.037	26	570.477,169 378.396,027	27	570.481,072 378.391,305	6.126	27	570.481,072 378.391,305	28	570.483,332 378.388,57	3.548
28	570.483,332 378.388,57	29	570.490,798 378.379,537	11.719	29	570.490,798 378.379,537	30	570.498,546 378.370,161	12.163	30	570.498,546 378.370,161	31	570.499,952 378.368,46	2.207
31	570.499,952 378.368,46	32	570.502,34 378.365,449	3.843	32	570.502,34 378.365,449	33	570.505,722 378.361,186	5.442	33	570.505,722 378.361,186	34	570.509,46 378.356,473	6.015
34	570.509,46 378.356,473	35	570.509,472 378.356,458	0.019	35	570.509,472 378.356,458	36	570.513,194 378.351,766	5.989	36	570.513,194 378.351,766	37	570.513,218 378.351,736	0.038
37	570.513,218 378.351,736	38	570.520,664 378.342,35	11.981	38	570.520,664 378.342,35	39	570.520,688 378.342,319	0.039	39	570.520,688 378.342,319	40	570.527,79 378.333,366	11.428
40	570.527,79 378.333,366	41	570.527,814 378.333,336	0.038	41	570.527,814 378.333,336	42	570.527,86 378.333,277	0.075	42	570.527,86 378.333,277	43	570.530,838 378.329,523	4.792
43	570.530,838 378.329,523	44	570.535,207 378.324,015	7.03	44	570.535,207 378.324,015	45	570.535,231 378.323,985	0.038	45	570.535,231 378.323,985	46	570.535,296 378.323,903	0.105
46	570.535,296 378.323,903	47	570.538,283 378.320,137	4.807	47	570.538,283 378.320,137	48	570.542,602 378.314,692	6.95	48	570.542,602 378.314,692	49	570.542,626 378.314,662	0.038
49	570.542,626 378.314,662	50	570.542,69 378.314,581	0.103	50	570.542,69 378.314,581	51	570.545,687 378.310,803	4.822	51	570.545,687 378.310,803	52	570.546,292 378.310,041	0.973
52	570.546,292 378.310,041	53	570.546,316 378.310,011	0.038	53	570.546,316 378.310,011	54	570.546,38 378.309,93	0.103	54	570.546,38 378.309,93	55	570.549,381 378.306,147	4.829
55	570.549,381 378.306,147	56	570.553,654 378.300,76	6.876	56	570.553,654 378.300,76	57	570.553,678 378.300,73	0.038	57	570.553,678 378.300,73	58	570.553,742 378.300,649	0.103
58	570.553,742 378.300,649	59	570.556,752 378.296,854	4.844	59	570.556,752 378.296,854	60	570.557,327 378.296,129	0.925	60	570.557,327 378.296,129	61	570.557,351 378.296,099	0.038
61	570.557,351 378.296,099	62	570.557,415 378.296,019	0.102	62	570.557,415 378.296,019	63	570.560,43 378.292,219	4.851	63	570.560,43 378.292,219	64	570.560,995 378.291,506	0.91
64	570.560,995 378.291,506	65	570.561,019 378.291,476	0.038	65	570.561,019 378.291,476	66	570.561,082 378.291,396	0.102	66	570.561,082 378.291,396	67	570.564,066 378.287,633	4.803
67	570.564,066 378.287,633	68	570.564,09 378.287,603	0.038	68	570.564,09 378.287,603	69	570.564,101 378.287,589	0.018	69	570.564,101 378.287,589	70	570.564,154 378.287,523	0.085
70	570.564,154 378.287,523	71	570.567,178 378.283,712	4.865	71	570.567,178 378.283,712	72	570.567,724 378.283,023	0.879	72	570.567,724 378.283,023	73	570.567,748 378.282,993	0.038
73	570.567,748 378.282,993	74	570.567,811 378.282,913	0.102	74	570.567,811 378.282,913	75	570.569,361 378.280,959	2.494	75	570.569,361 378.280,959	76	570.570,765 378.279,045	2.374
76	570.570,765 378.279,045	77	570.571,276 378.278,349	0.863	77	570.571,276 378.278,349	78	570.571,299 378.278,318	0.039	78	570.571,299 378.278,318	79	570.571,359 378.278,236	0.102
79	570.571,359 378.278,236	80	570.574,24 378.274,312	4.868	80	570.574,24 378.274,312	81	570.574,751 378.273,617	0.863	81	570.574,751 378.273,617	82	570.574,774 378.273,585	0.039
82	570.574,774 378.273,585	83	570.574,835 378.273,502	0.103	83	570.574,835 378.273,502	84	570.577,713 378.269,582	4.863	84	570.577,713 378.269,582	85	570.602,637 378.235,632	42.117
85	570.602,637 378.235,632	86	570.606,114 378.237,655	4.023	86	570.606,114 378.237,655	87	570.572,541 378.283,386	56.732	87	570.572,541 378.283,386	88	570.503,061 378.370,977	111.802
88	570.503,061 378.370,977	89	570.372,93 378.528,437	204.274	89	570.372,93 378.528,437	90	570.280,75 378.641,538	145.907	90	570.280,75 378.641,538	91	570.212,261 378.726,029	108.763
91	570.212,261 378.726,029	92	570.209,392 378.729,542	4.536	92	570.209,392 378.729,542	93	570.206,515 378.733,067	4.55	93	570.206,515 378.733,067	94	570.127,784 378.831,518	126.06
94	570.127,784 378.831,518	95	570.063,532 378.916,107	106.224	95	570.063,532 378.916,107	96	570.058,397 378.915,635	5.157	96	570.058,397 378.915,635	97	570.060,347 378.913,688	2.756
97	570.060,347 378.913,688	98	570.100,093 378.861,361	65.71	98	570.100,093 378.861,361	99	570.108,701 378.850,028	14.231	99	570.108,701 378.850,028	100	570.112,987 378.844,386	7.085
100	570.112,987 378.844,386	101	570.121,547 378.833,116	14.152	101	570.121,547 378.833,116	102	570.124,629 378.829,059	5.095	102	570.124,629 378.829,059	103	570.130,261 378.822,016	9.018
103	570.130,261 378.822,016	104	570.134,676 378.816,496	7.068	104	570.134,676 378.816,496	105	570.139,062 378.811,01	7.024	105	570.139,062 378.811,01	106	570.147,845 378.800,028	14.062
106	570.147,845 378.800,028	107	570.152,236 378.794,537	7.031	107	570.152,236 378.794,537	108	570.156,587 378.789,096	6.967	108	570.156,587 378.789,096	109	570.160,929 378.783,666	6.953
109	570.160,929 378.783,666	110	570.167,426 378.775,542	10.402	110	570.167,426 378.775,542	111	570.176,058 378.764,747	13.822	111	570.176,058 378.764,747	112	570.180,362 378.759,366	6.891
112	570.180,362 378.759,366	113	570.184,657 378.753,995	6.877	113	570.184,657 378.753,995	114	570.188,997 378.748,568	6.949	114	570.188,997 378.748,568	115	570.197,545 378.737,879	13.687
115	570.197,545 378.737,879	116	570.200,387 378.734,325	4.551	116	570.200,387 378.734,325	117	570.203,225 378.730,776	4.544	117	570.203,225 378.730,776	118	570.203,404 378.730,553	0.286

Punct început	X / Y	Punct sfârșit	X / Y	Lungime segment	Punct început	X / Y	Punct sfârșit	X / Y	Lungime segment	Punct început	X / Y	Punct sfârșit	X / Y	Lungime segment
118	570.203,404 378.730,553	119	570.206,095 378.727,256	4.256	119	570.206,095 378.727,256	120	570.206,294 378.727,011	0.316	120	570.206,294 378.727,011	121	570.209,159 378.723,504	4.528
121	570.209,159 378.723,504	122	570.214,665 378.716,712	8.743	122	570.214,665 378.716,712	123	570.218,93 378.711,45	6.773	123	570.218,93 378.711,45	124	570.223,186 378.706,199	6.759
124	570.223,186 378.706,199	125	570.227,497 378.700,88	6.847	125	570.227,497 378.700,88	126	570.231,737 378.695,65	6.733	126	570.231,737 378.695,65	127	570.235,969 378.690,429	6.721
127	570.235,969 378.690,429	128	570.240,193 378.685,219	6.707	128	570.240,193 378.685,219	129	570.244,409 378.680,018	6.695	129	570.244,409 378.680,018	130	570.252,816 378.669,647	13.35
130	570.252,816 378.669,647	131	570.257,007 378.664,476	6.656	131	570.257,007 378.664,476	132	570.273,695 378.643,89	26.5	132	570.273,695 378.643,89	133	570.277,646 378.639,015	6.275
133	570.277,646 378.639,015	134	570.277,848 378.638,768	0.319	134	570.277,848 378.638,768	135	570.286,158 378.628,571	13.154	135	570.286,158 378.628,571	136	570.294,437 378.618,413	13.104
136	570.294,437 378.618,413	137	570.302,686 378.608,292	13.057	137	570.302,686 378.608,292	138	570.310,905 378.598,208	13.009	138	570.310,905 378.598,208	139	570.315,536 378.592,526	7.33
139	570.315,536 378.592,526	140	570.321,753 378.584,898	9.841	140	570.321,753 378.584,898	141	570.330,016 378.574,759	13.08	141	570.330,016 378.574,759	142	570.334,136 378.569,704	6.521
142	570.334,136 378.569,704	143	570.338,247 378.564,66	6.507	143	570.338,247 378.564,66	144	570.342,52 378.559,417	6.764	144	570.342,52 378.559,417	145	570.344,483 378.557,009	3.107
145	570.344,483 378.557,009	1	570.346,444 378.554,603	3.104										

\*\* Lungimile segmentelor sunt determinate în planul de proiecție Stereo 70 și sunt rotunjite la 1 milimetru.

\*\*\* Distanța dintre puncte este formată din segmente cumulate ce sunt mai mici decât valoarea 1 milimetru.

**DATE DESPRE IMOBILUL NR. 12294**

Oficiul de Cadastru și Publicitate Imobiliară PRAHOVA  
Biroul de Cadastru și Publicitate Imobiliară Ploiești

**A. Partea I. Descrierea imobilului**

TEREN Extravilan

Adresa: Jud. Prahova

Nr. Crt	Nr cadastral Nr. topografic	Suprafața* (mp)	Observații / Referințe
A1		Din acte: 3.500 Masurata: 3.427	Sector cadastral:56 Teren neimprejmuit;

**B. Partea II. Proprietari și acte**

Inscrieri privitoare la dreptul de proprietate și alte drepturi reale		Referințe
/		
Act Administrativ nr. 36899, din 11/01/2023 emis de CJSDPAT PRAHOVA;		
B1	Intabulare, drept de PROPRIETATE, dobandit prin Reconstituire, cota actuala 1/1, cota initiala 1/1 1) ROHAT MARIA	A1

**C. Partea III. SARCINI .**

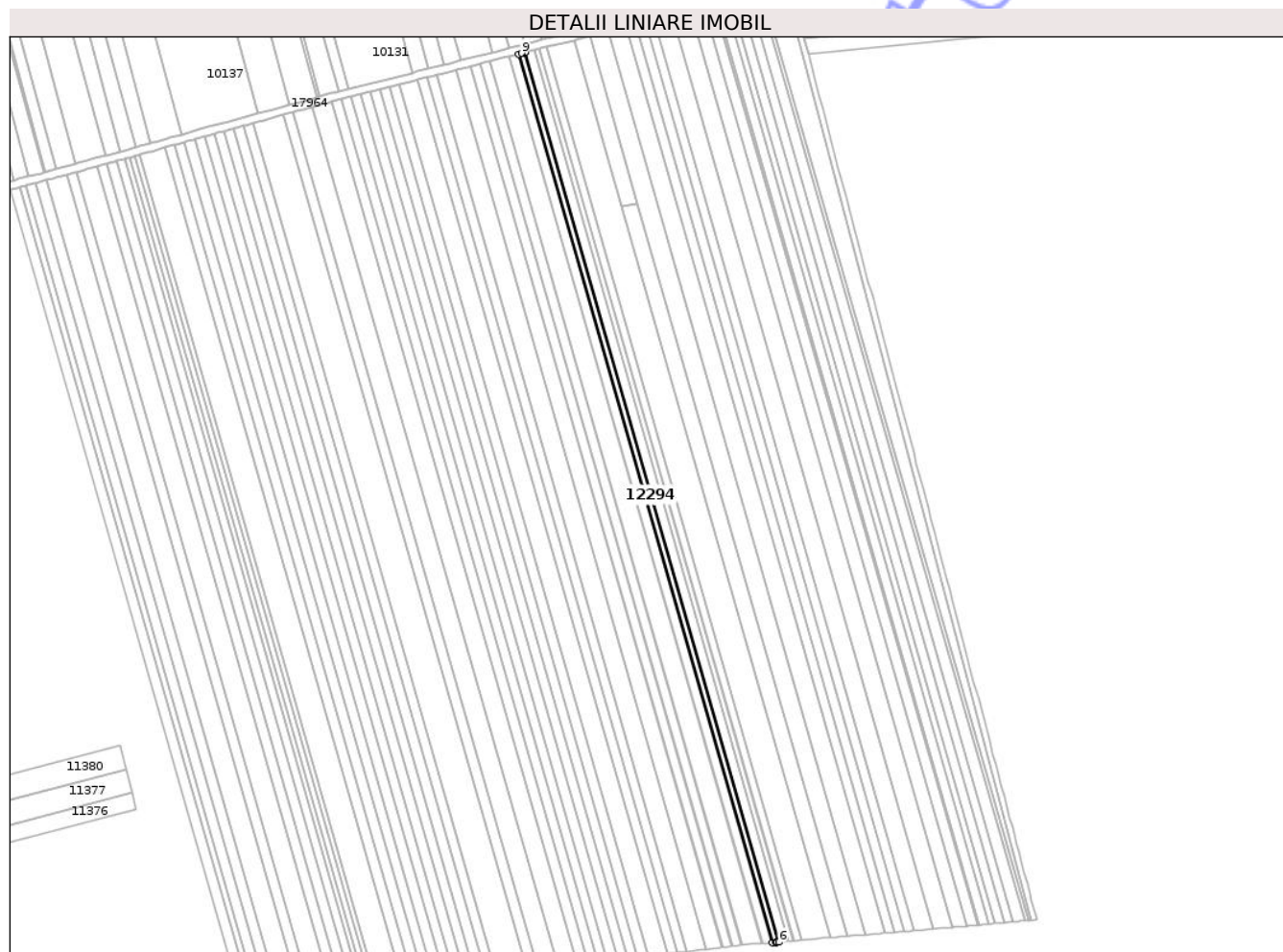
Inscrieri privind dezmembramintele dreptului de proprietate, drepturi reale de garanție și sarcini	Referințe
NU SUNT	

## Anexa Nr. 1 La Partea I

## Teren

Nr cadastral	Suprafața (mp)*	Observații / Referințe
	Din acte: 3.500 Masurata: 3.427	

\* Suprafața este determinată în planul de proiecție Stereo 70.



## Date referitoare la teren

Crt	Categorie folosință	Intra vilan	Suprafața (mp)	Tarla	Parcelă	Nr. topo	Observații / Referințe
1	arabil	NU	3.427	80	427/69	-	In act P427/71

## Lungime Segmente

1) Valorile lungimilor segmentelor sunt obținute din proiecție în plan.

Punct început	X / Y	Punct sfârșit	X / Y	Lungime segment (** (m)
1	566.070,625 381.591,351	2	566.258,899 380.931,863	685.836
2	566.258,899 380.931,863	3	566.261,618 380.932,155	2.735
3	566.261,618 380.932,155	4	566.261,986 380.932,194	0.37
4	566.261,986 380.932,194	5	566.262,42 380.932,24	0.436
5	566.262,42 380.932,24	6	566.263,938 380.932,405	1.527

Punct început	X / Y	Punct sfârșit	X / Y	Lungime segment (** (m)
6	566.263,938 380.932,405	7	566.075,466 381.592,586	686.557
7	566.075,466 381.592,586	8	566.073,205 381.592,009	2.333
8	566.073,205 381.592,009	9	566.072,907 381.591,933	0.308
9	566.072,907 381.591,933	1	566.070,625 381.591,351	2.355

\*\* Lungimile segmentelor sunt determinate în planul de proiecție Stereo 70 și sunt rotunjite la 1 milimetru.

\*\*\* Distanța dintre puncte este formată din segmente cumulate ce sunt mai mici decât valoarea 1 milimetru.

Neutilizabil în Circuitul Civil



**DATE DESPRE IMOBILUL NR. 12295**

Oficiul de Cadastru și Publicitate Imobiliară PRAHOVA  
Biroul de Cadastru și Publicitate Imobiliară Ploiești

**A. Partea I. Descrierea imobilului**

TEREN Necunoscut

Adresa: Loc. Târgsoru Nou, Jud. Prahova

Nr. Crt	Nr cadastral Nr. topografic	Suprafața* (mp)	Observații / Referințe
A1		70.457	Sector cadastral:70 Teren neimprejmuit;

**B. Partea II. Proprietari și acte**

Inscrieri privitoare la dreptul de proprietate și alte drepturi reale	Referințe
/	
Act Administrativ nr. Adeverinta de insusire nr 15/37027, din 22/11/2024 emis de Primaria comunei Arcestii Rahtivani;	
B1	Inscrierea posesiei, drept de PROPRIETATE, dobandit prin Lege, cota actuala 1/1, cota initiala 1/1 1) <b>NEIDENTIFICAT NEIDENTIFICAT</b> , CIF:0000000000000
Act Normativ nr. Legea 7, din 13/03/1996 emis de PARLAMENTUL ROMANIEI (art.13 alin. 15);	
B2	Se noteaza mentiunea de proprietar neidentificat.

**C. Partea III. SARCINI .**

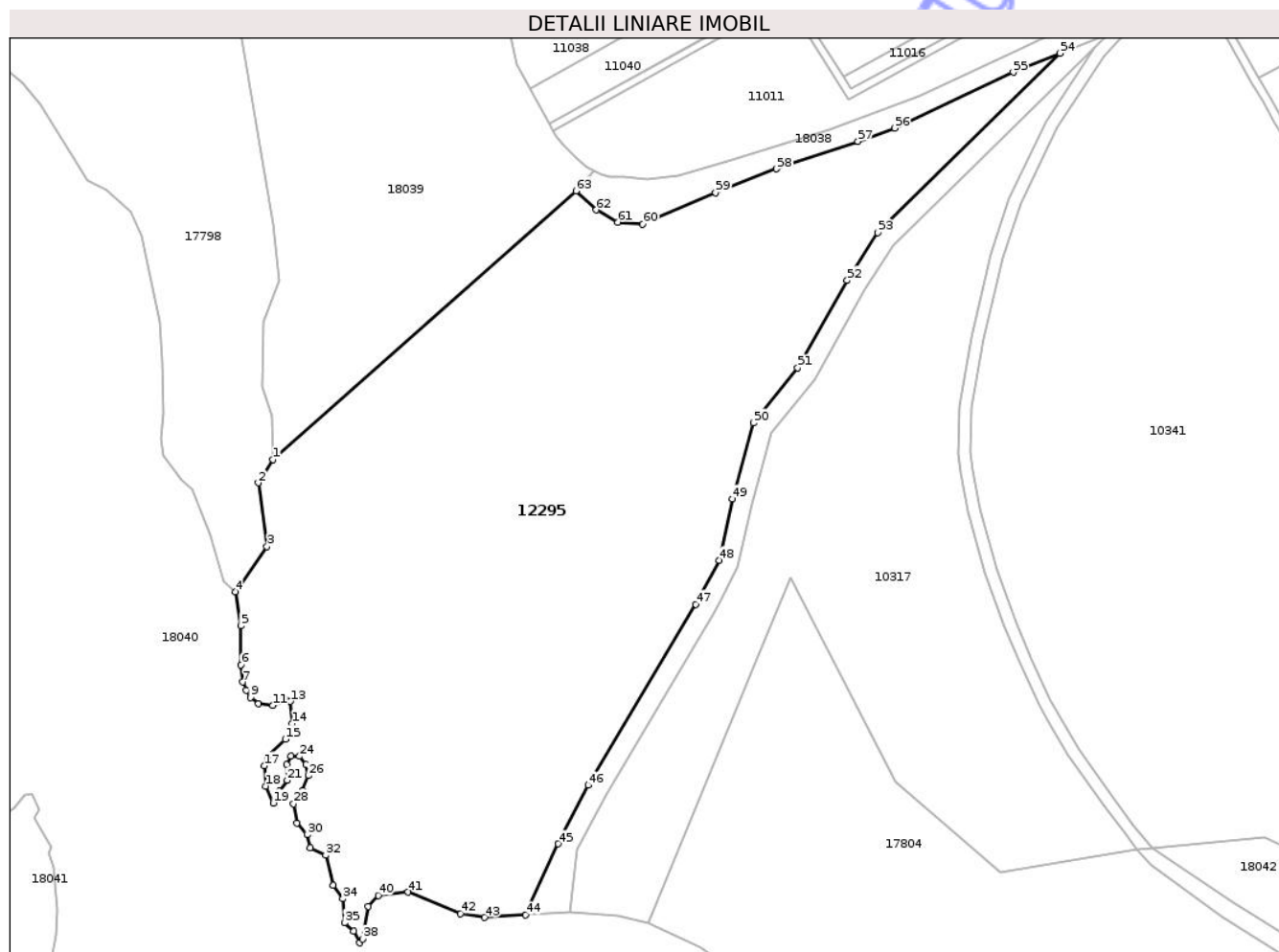
Inscrieri privind dezmembramintele dreptului de proprietate, drepturi reale de garanție și sarcini	Referințe
NU SUNT	

## Anexa Nr. 1 La Partea I

## Teren

Nr cadastral	Suprafața (mp)*	Observații / Referințe
	70.457	

\* Suprafața este determinată în planul de proiecție Stereo 70.



## Date referitoare la teren

Crt	Categorie folosință	Intra vilan	Suprafața (mp)	Tarla	Parcelă	Nr. topo	Observații / Referințe
1	curti constructii	NU	51.665	102	528, 529	-	
2	curti constructii	DA	18.792	102	528, 529	-	

## Lungime Segmente

1) Valorile lungimilor segmentelor sunt obținute din proiecție în plan.

Punct început	X / Y	Punct sfârșit	X / Y	Lungime segment	Punct început	X / Y	Punct sfârșit	X / Y	Lungime segment	Punct început	X / Y	Punct sfârșit	X / Y	Lungime segment
1	567.028,263 378.373,39	2	567.020,893 378.361,786	13.747	2	567.020,893 378.361,786	3	567.025,245 378.329,907	32.175	3	567.025,245 378.329,907	4	567.009,418 378.307,516	27.42
4	567.009,418 378.307,516	5	567.012,081 378.290,456	17.267	5	567.012,081 378.290,456	6	567.012,316 378.270,927	19.53	6	567.012,316 378.270,927	7	567.013,262 378.262,451	8.529
7	567.013,262 378.262,451	8	567.014,893 378.258,425	4.344	8	567.014,893 378.258,425	9	567.017,005 378.254,782	4.211	9	567.017,005 378.254,782	10	567.021,036 378.251,714	5.066
10	567.021,036 378.251,714	11	567.028,138 378.250,755	7.166	11	567.028,138 378.250,755	12	567.034,761 378.253,439	7.146	12	567.034,761 378.253,439	13	567.036,912 378.252,772	2.252

Punct început	X / Y	Punct sfârșit	X / Y	Lungime segment	Punct început	X / Y	Punct sfârșit	X / Y	Lungime segment	Punct început	X / Y	Punct sfârșit	X / Y	Lungime segment
13	567.036,912 378.252,772	14	567.037,724 378.241,754	11.048	14	567.037,724 378.241,754	15	567.034,36 378.233,867	8.574	15	567.034,36 378.233,867	16	567.025,438 378.225,353	12.332
16	567.025,438 378.225,353	17	567.023,836 378.220,693	4.928	17	567.023,836 378.220,693	18	567.024,564 378.210,498	10.221	18	567.024,564 378.210,498	19	567.028,352 378.202,05	9.258
19	567.028,352 378.202,05	20	567.031,411 378.208,022	6.71	20	567.031,411 378.208,022	21	567.035,344 378.213,41	6.671	21	567.035,344 378.213,41	22	567.035,053 378.221,275	7.87
22	567.035,053 378.221,275	23	567.037,093 378.225,499	4.691	23	567.037,093 378.225,499	24	567.041,463 378.225,353	4.372	24	567.041,463 378.225,353	25	567.044,668 378.221,275	5.187
25	567.044,668 378.221,275	26	567.045,833 378.215,741	5.655	26	567.045,833 378.215,741	27	567.042,92 378.208,459	7.843	27	567.042,92 378.208,459	28	567.038,549 378.201,759	8.0
28	567.038,549 378.201,759	29	567.040,152 378.192,146	9.746	29	567.040,152 378.192,146	30	567.045,251 378.186,321	7.741	30	567.045,251 378.186,321	31	567.046,852 378.179,754	6.759
31	567.046,852 378.179,754	32	567.054,536 378.176,096	8.51	32	567.054,536 378.176,096	33	567.058,194 378.161,099	15.437	33	567.058,194 378.161,099	34	567.063,134 378.154,332	8.378
34	567.063,134 378.154,332	35	567.063,865 378.142,261	12.093	35	567.063,865 378.142,261	36	567.068,439 378.138,237	6.092	36	567.068,439 378.138,237	37	567.071,549 378.132,385	6.627
37	567.071,549 378.132,385	38	567.073,012 378.134,214	2.342	38	567.073,012 378.134,214	39	567.075,756 378.150,491	16.507	39	567.075,756 378.150,491	40	567.080,695 378.155,978	7.382
40	567.080,695 378.155,978	41	567.095,696 378.157,624	15.091	41	567.095,696 378.157,624	42	567.121,856 378.146,833	28.298	42	567.121,856 378.146,833	43	567.133,747 378.145,004	12.031
43	567.133,747 378.145,004	44	567.154,417 378.146,251	20.708	44	567.154,417 378.146,251	45	567.170,548 378.181,742	38.985	45	567.170,548 378.181,742	46	567.185,501 378.210,899	32.768
46	567.185,501 378.210,899	47	567.239,31 378.301,179	105.099	47	567.239,31 378.301,179	48	567.250,849 378.323,161	24.827	48	567.250,849 378.323,161	49	567.257,44 378.353,858	31.397
49	567.257,44 378.353,858	50	567.268,102 378.391,561	39.182	50	567.268,102 378.391,561	51	567.290,084 378.419,126	35.257	51	567.290,084 378.419,126	52	567.314,789 378.462,769	50.15
52	567.314,789 378.462,769	53	567.329,993 378.486,481	28.168	53	567.329,993 378.486,481	54	567.421,06 378.576,028	127.718	54	567.421,06 378.576,028	55	567.397,677 378.566,524	25.241
55	567.397,677 378.566,524	56	567.338,489 378.538,711	65.397	56	567.338,489 378.538,711	57	567.320,174 378.532,097	19.473	57	567.320,174 378.532,097	58	567.279,641 378.518,36	42.798
58	567.279,641 378.518,36	59	567.249,115 378.506,488	32.753	59	567.249,115 378.506,488	60	567.212,822 378.490,716	39.572	60	567.212,822 378.490,716	61	567.200,273 378.491,734	12.59
61	567.200,273 378.491,734	62	567.189,588 378.497,839	12.306	62	567.189,588 378.497,839	63	567.179,483 378.507,402	13.913	63	567.179,483 378.507,402	1	567.028,263 378.373,39	202.056

\*\* Lungimile segmentelor sunt determinate în planul de proiecție Stereo 70 și sunt rotunjite la 1 milimetru.

\*\*\* Distanța dintre puncte este formată din segmente cumulate ce sunt mai mici decât valoarea 1 milimetru.



**DATE DESPRE IMOBILUL NR. 12292**

Oficiul de Cadastru și Publicitate Imobiliară PRAHOVA  
Biroul de Cadastru și Publicitate Imobiliară Ploiești

**A. Partea I. Descrierea imobilului**

TEREN Extravilan

Adresa: Jud. Prahova

Nr. Crt	Nr cadastral Nr. topografic	Suprafața* (mp)	Observații / Referințe
A1		2.758	Sector cadastral:56 Teren neimprejmuit;

**B. Partea II. Proprietari și acte**

Inscrieri privitoare la dreptul de proprietate și alte drepturi reale	Referințe
/	
Act Administrativ nr. Adeverinta de insusire nr 15/37027, din 22/11/2024 emis de Primaria comunei Aricestii Rahtivani (ordonanta de urgenta nr 57/03.07.2019);	
B1	A1
Inscrierea provizorie, drept de PROPRIETATE, dobandit prin Lege, cota actuala 1/1, cota initiala 1/1	
1) UAT ARICESTII RAHTIVANI, CIF:9999999999999, domeniu public	

**C. Partea III. SARCINI .**

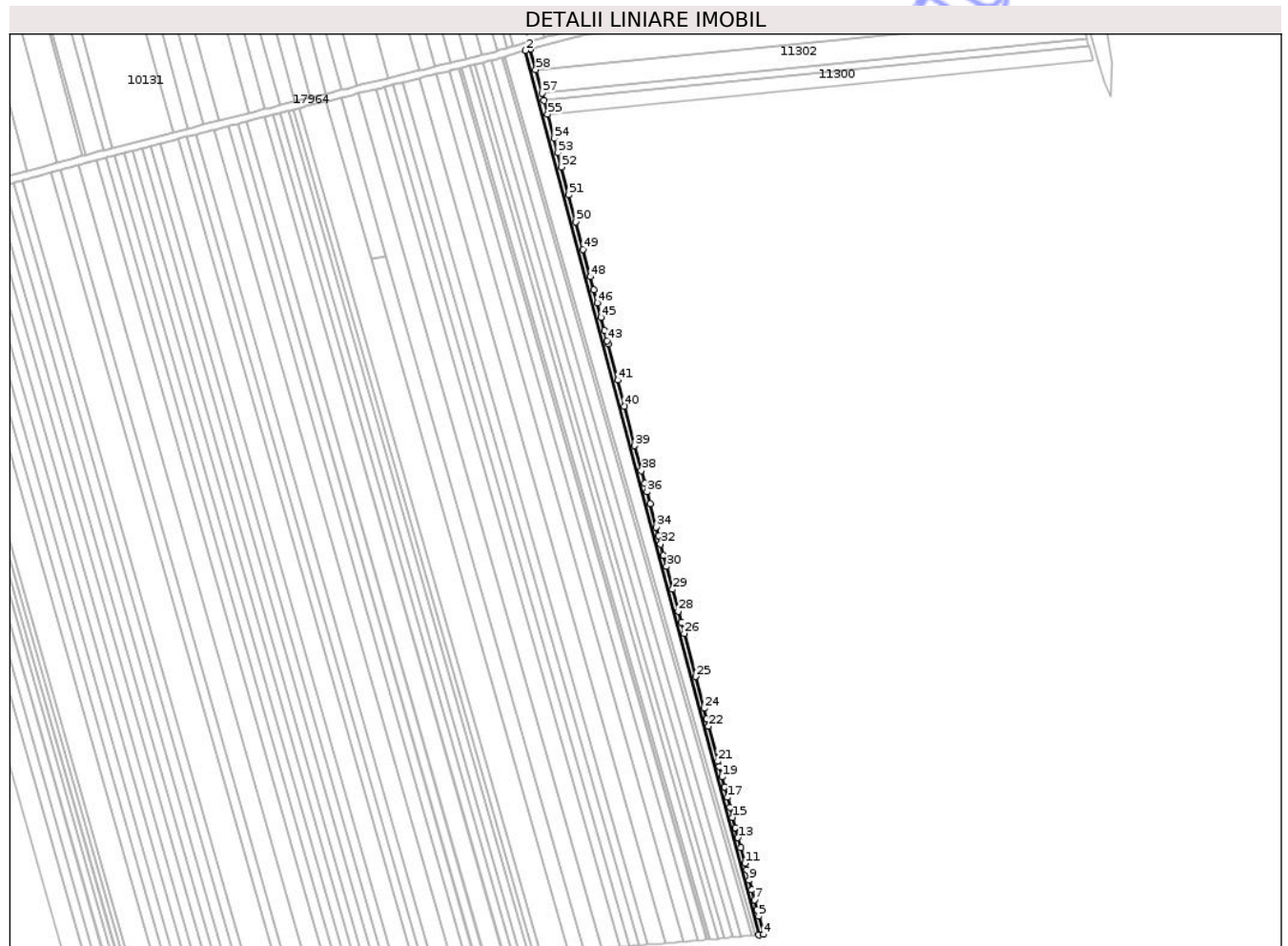
Inscrieri privind dezmembramintele dreptului de proprietate, drepturi reale de garanție și sarcini	Referințe
NU SUNT	

## Anexa Nr. 1 La Partea I

## Teren

Nr cadastral	Suprafața (mp)*	Observații / Referințe
	2.758	

\* Suprafața este determinată în planul de proiecție Stereo 70.



## Date referitoare la teren

Crt	Categorie folosință	Intravilan	Suprafața (mp)	Tarla	Parcelă	Nr. topo	Observații / Referințe
1	drum	NU	2.758	80	De 144	-	

## Lungime Segmente

1) Valorile lungimilor segmentelor sunt obținute din proiecție în plan.

Punct început	X / Y	Punct sfârșit	X / Y	Lungime segment
1	566.272,263 381.642,661	2	566.268,395 381.641,642	4.0
4	566.455,099 380.949,005	5	566.451,347 380.963,238	14.719
7	566.447,933 380.976,191	8	566.445,917 380.983,84	7.91
10	566.441,814 380.999,404	11	566.440,414 381.004,716	5.493
13	566.435,117 381.024,812	14	566.433,02 381.032,769	8.229
16	566.428,839 381.048,632	17	566.426,769 381.056,486	8.122
2	566.268,395 381.641,642	3	566.451,375 380.948,645	716.747
5	566.451,347 380.963,238	6	566.449,943 380.968,565	5.509
8	566.445,917 380.983,84	9	566.443,894 380.991,513	7.935
11	566.440,414 381.004,716	12	566.437,166 381.017,041	12.746
14	566.433,02 381.032,769	15	566.430,903 381.040,801	8.306
17	566.426,769 381.056,486	18	566.424,686 381.064,387	8.171
3	566.451,375 380.948,645	4	566.455,099 380.949,005	3.741
6	566.449,943 380.968,565	7	566.447,933 380.976,191	7.886
9	566.443,894 380.991,513	10	566.441,814 380.999,404	8.161
12	566.437,166 381.017,041	13	566.435,117 381.024,812	8.037
15	566.430,903 381.040,801	16	566.428,839 381.048,632	8.098
18	566.424,686 381.064,387	19	566.422,578 381.072,384	8.27

Punct început	X / Y	Punct sfârșit	X / Y	Lungime segment	Punct început	X / Y	Punct sfârșit	X / Y	Lungime segment	Punct început	X / Y	Punct sfârșit	X / Y	Lungime segment
19	566.422,578 381.072,384	20	566.420,408 381.080,618	8.515	20	566.420,408 381.080,618	21	566.419,34 381.084,668	4.188	21	566.419,34 381.084,668	22	566.412,092 381.112,166	28.437
22	566.412,092 381.112,166	23	566.410,575 381.117,922	5.953	23	566.410,575 381.117,922	24	566.408,4 381.126,173	8.533	24	566.408,4 381.126,173	25	566.401,824 381.151,123	25.802
25	566.401,824 381.151,123	26	566.392,93 381.184,865	34.894	26	566.392,93 381.184,865	27	566.390,635 381.193,573	9.005	27	566.390,635 381.193,573	28	566.388,351 381.202,239	8.962
28	566.388,351 381.202,239	29	566.383,809 381.219,469	17.819	29	566.383,809 381.219,469	30	566.379,122 381.237,252	18.39	30	566.379,122 381.237,252	31	566.376,789 381.246,102	9.152
31	566.376,789 381.246,102	32	566.374,457 381.254,949	9.149	32	566.374,457 381.254,949	33	566.372,727 381.261,514	6.789	33	566.372,727 381.261,514	34	566.370,98 381.268,14	6.852
34	566.370,98 381.268,14	35	566.366,14 381.286,502	18.989	35	566.366,14 381.286,502	36	566.363,672 381.295,865	9.683	36	566.363,672 381.295,865	37	566.361,874 381.302,686	7.054
37	566.361,874 381.302,686	38	566.359,317 381.312,389	10.034	38	566.359,317 381.312,389	39	566.354,149 381.331,997	20.278	39	566.354,149 381.331,997	40	566.345,974 381.363,01	32.072
40	566.345,974 381.363,01	41	566.340,632 381.383,278	20.96	41	566.340,632 381.383,278	42	566.333,148 381.411,672	29.364	42	566.333,148 381.411,672	43	566.332,46 381.414,28	2.697
43	566.332,46 381.414,28	44	566.330,345 381.422,304	8.298	44	566.330,345 381.422,304	45	566.327,636 381.432,583	10.63	45	566.327,636 381.432,583	46	566.324,691 381.443,754	11.553
46	566.324,691 381.443,754	47	566.321,99 381.454,002	10.598	47	566.321,99 381.454,002	48	566.319,265 381.464,342	10.693	48	566.319,265 381.464,342	49	566.313,634 381.485,703	22.091
49	566.313,634 381.485,703	50	566.307,919 381.507,388	22.425	50	566.307,919 381.507,388	51	566.302,365 381.528,457	21.789	51	566.302,365 381.528,457	52	566.296,594 381.550,351	22.642
52	566.296,594 381.550,351	53	566.293,68 381.561,409	11.436	53	566.293,68 381.561,409	54	566.290,686 381.572,767	11.746	54	566.290,686 381.572,767	55	566.285,748 381.591,501	19.374
55	566.285,748 381.591,501	56	566.282,808 381.602,656	11.536	56	566.282,808 381.602,656	57	566.281,306 381.608,353	5.892	57	566.281,306 381.608,353	58	566.276,499 381.626,59	18.86
58	566.276,499 381.626,59	1	566.272,263 381.642,661	16.62										

\*\* Lungimile segmentelor sunt determinate în planul de proiecție Stereo 70 și sunt rotunjite la 1 milimetru.

\*\*\* Distanța dintre puncte este formată din segmente cumulate ce sunt mai mici decât valoarea 1 milimetru.



**DATE DESPRE IMOBILUL NR. 12293**

Oficiul de Cadastru și Publicitate Imobiliară PRAHOVA  
Biroul de Cadastru și Publicitate Imobiliară Ploiești

**A. Partea I. Descrierea imobilului**

TEREN Extravilan

Adresa: Jud. Prahova

Nr. Crt	Nr cadastral Nr. topografic	Suprafața* (mp)	Observații / Referințe
A1		2.471	Sector cadastral:56 Teren neimprejmuit;

**B. Partea II. Proprietari și acte**

Inscrieri privitoare la dreptul de proprietate și alte drepturi reale	Referințe
/	
Act Administrativ nr. Adeverinta de insusire nr 15/37027, din 22/11/2024 emis de Primaria comunei Aricestii Rahtivani (ordonanta de urgenta nr 57/03.07.2019);	
B1	A1
Inscrierea provizorie, drept de PROPRIETATE, dobandit prin Lege, cota actuala 1/1, cota initiala 1/1	
1) UAT ARICESTII RAHTIVANI, CIF:9999999999999, domeniu public	

**C. Partea III. SARCINI .**

Inscrieri privind dezmembramintele dreptului de proprietate, drepturi reale de garanție și sarcini	Referințe
NU SUNT	

## Anexa Nr. 1 La Partea I

## Teren

Nr cadastral	Suprafața (mp)*	Observații / Referințe
	2.471	

\* Suprafața este determinată în planul de proiecție Stereo 70.



## Date referitoare la teren

Crt	Categorie folosință	Intra vilan	Suprafața (mp)	Tarla	Parcelă	Nr. topo	Observații / Referințe
1	drum	NU	2.471	80	De 143	-	

## Lungime Segmente

1) Valorile lungimilor segmentelor sunt obținute din proiecție în plan.

Punct început	X / Y	Punct sfârșit	X / Y	Lungime segment (** (m)
1	565.675,463 381.485,735	2	565.675,464 381.485,791	0.056
3	565.671,596 381.484,712	4	565.705,447 381.351,324	137.616
5	565.716,567 381.307,506	6	565.719,269 381.296,86	10.984
7	565.724,352 381.276,83	8	565.729,31 381.257,293	20.156
9	565.739,281 381.218,005	10	565.744,293 381.198,255	20.376

Punct început	X / Y	Punct sfârșit	X / Y	Lungime segment (** (m)
2	565.675,464 381.485,791	3	565.671,596 381.484,712	4.016
4	565.705,447 381.351,324	5	565.716,567 381.307,506	45.207
6	565.719,269 381.296,86	7	565.724,352 381.276,83	20.665
8	565.729,31 381.257,293	9	565.739,281 381.218,005	40.534
10	565.744,293 381.198,255	11	565.746,755 381.188,554	10.009

Punct început	X / Y	Punct sfârșit	X / Y	Lungime segment (** (m)
11	565.746,755 381.188,554	12	565.751,621 381.169,379	19.783
13	565.753,631 381.161,457	14	565.754,012 381.159,957	1.548
15	565.761,035 381.132,285	16	565.765,631 381.114,171	18.688
17	565.767,916 381.105,171	18	565.772,458 381.087,273	18.465
19	565.774,778 381.078,132	20	565.779,219 381.060,629	18.058
21	565.783,609 381.043,334	22	565.786,729 381.031,036	12.688
23	565.787,933 381.026,295	24	565.801,421 380.973,146	54.834
25	565.803,747 380.963,981	26	565.813,101 380.927,12	38.029
27	565.816,711 380.912,894	28	565.822,83 380.888,785	24.873
29	565.826,893 380.889,168	1	565.675,463 381.485,735	615.486

Punct început	X / Y	Punct sfârșit	X / Y	Lungime segment (** (m)
12	565.751,621 381.169,379	13	565.753,631 381.161,457	8.173
14	565.754,012 381.159,957	15	565.761,035 381.132,285	28.549
16	565.765,631 381.114,171	17	565.767,916 381.105,171	9.286
18	565.772,458 381.087,273	19	565.774,778 381.078,132	9.431
20	565.779,219 381.060,629	21	565.783,609 381.043,334	17.843
22	565.786,729 381.031,036	23	565.787,933 381.026,295	4.891
24	565.801,421 380.973,146	25	565.803,747 380.963,981	9.456
26	565.813,101 380.927,12	27	565.816,711 380.912,894	14.677
28	565.822,83 380.888,785	29	565.826,893 380.889,168	4.081

\*\* Lungimile segmentelor sunt determinate în planul de proiecție Stereo 70 și sunt rotunjite la 1 milimetru.

\*\*\* Distanța dintre puncte este formată din segmente cumulate ce sunt mai mici decât valoarea 1 milimetru.

